



*Σύγχρονες Επιχειρήσεις, Σύγχρονη Ελλάδα*

## Η στρατηγική πληροφόρηση στην εξωστρέφεια

**Δρ. Γιώργος Ξηρογιάννης**

**Διευθυντής**

**Τομέας Αναπτυξιακών Πολιτικών & Εξωστρέφειας**



8/02/2017

ΣΕΒ σύνδεσμος επιχειρήσεων και βιομηχανιών

## Η εξωστρέφεια μοχλός ανάπτυξης της οικονομίας

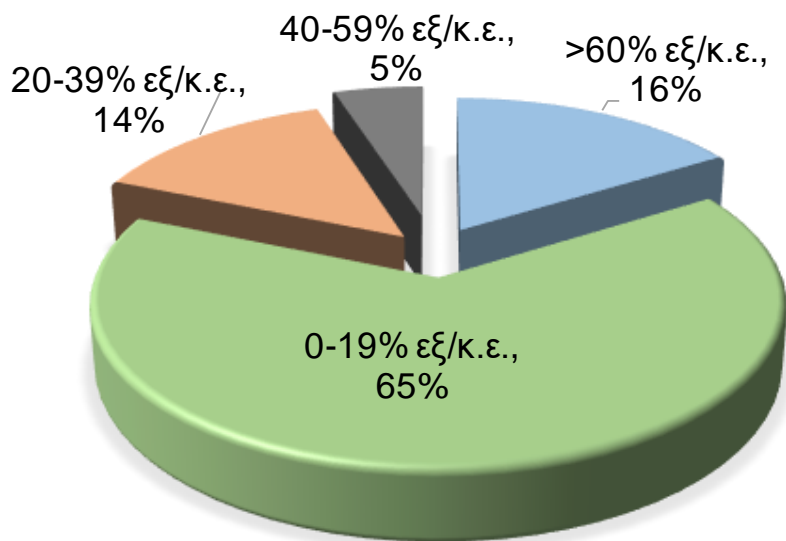
### Σχέση εθνικής οικονομίας και διεθνών / διακρατικών συνεννοήσεων

- Ανάγκη για ενίσχυση των σχέσεων και δεσμών ανάμεσα στη διπλωματία και την εξωστρεφή επιχειρηματικότητα
- Συστηματική στήριξη της εθνικής οικονομίας και εκτός Ελλάδας
- Οι διακρατικές συνεννοήσεις έχουν συχνά οικονομικό & επιχειρηματικό αντίκτυπο

### Αξιοποίηση της εμπειρίας και των προσβάσεων των διπλωματών

- Διευθέτηση διενέξεων προς όφελος της εθνικής οικονομίας
- Ενεργητική διεθνή δικτύωση προς όφελος των ελληνικών επιχειρήσεων
- Ολοκληρωμένα σημεία υποστήριξης των εξωστρεφών επιχειρήσεων
- Μετασχηματισμός της διπλωματίας προς όφελος της εθνικής οικονομίας

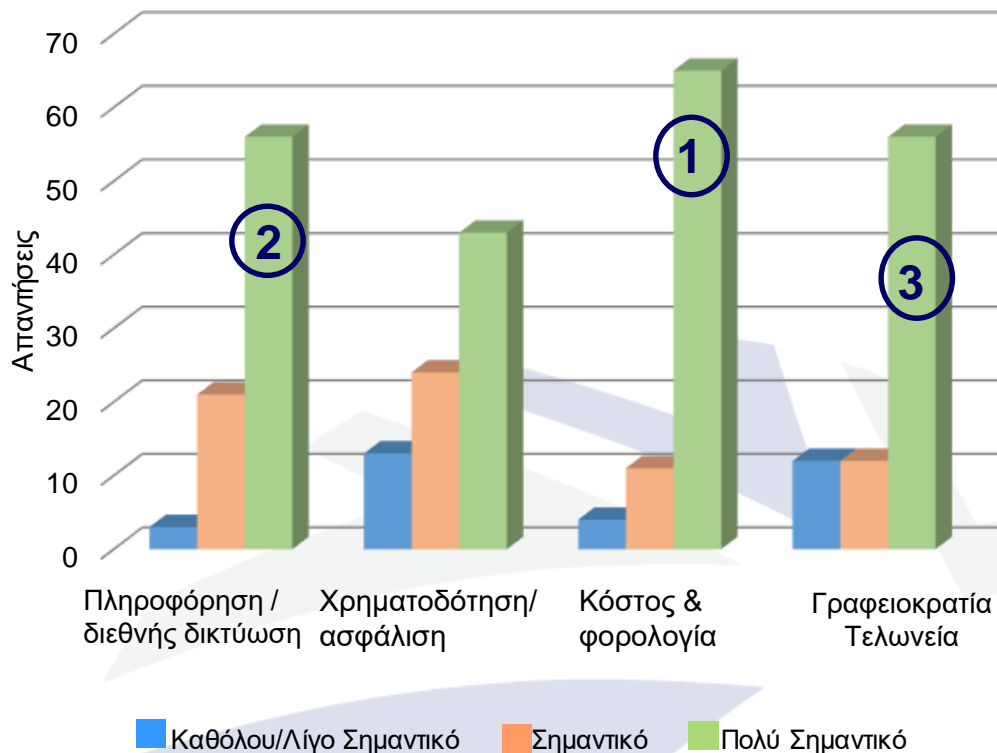
## Συνεισφορά εξωστρέφειας



εξ/κ.ε. = εξαγωγές / κύκλος εργασιών

**65%:** Συμβολή εξαγωγών στα έσοδα <19%

## Παράγοντες ενίσχυσης εξωστρέφειας



**81%:** Κόστος παραγωγής & φορολογία πολύ σημαντικός παράγοντας εξωστρέφειας

## Υπηρεσίες Πληροφόρησης

Εκτίμηση Κινδύνων

Συμμόρφωση (Compliance)

Λειτουργία Αγοράς

## Υπηρεσίες Δικτύωσης

Διμερείς επαφές B2B / B2G

Profiling, Cataloguing

Ανάγκες Πληροφόρησης	Μικροί και μεσαίοι εξαγωγείς	Μεγάλοι εξαγωγείς
Γενικές αναλύσεις	μικρή	μικρή
Εμπορικές σχέσεις	μικρή	μικρή
Εκτίμηση κινδύνων	μέτρια	Μεγάλη (early warning)
Συμμόρφωση	μέτρια	μικρή
Αγορά / ανταγωνισμός	μεγάλη	μεγάλη

Ανάγκες Δικτύωσης	Μικροί και μεσαίοι εξαγωγείς	Μεγάλοι εξαγωγείς
Επαφές B2B	μεγάλη	μικρή
Επαφές B2G	μικρή	μεγάλη
Profiling, Cataloguing	μεγάλη	μικρή
Προετοιμασία επαφών	μέτρια	μέτρια
Προέγκυση αγοραστών	μεγάλη	μικρή

## Εκτίμηση Κινδύνων

### • **Country Risk**

- Κυβερνητικές πολιτικές και αποφάσεις με οικονομικές συνέπειες
- Χαρτογράφηση δυνάμεων (power mapping): πολιτικές δομές, πολιτική σταθερότητα, διαφθορά, σημαντικές ομάδες επιρροής (π.χ. συνδικάτα, επιχειρηματικές κοινότητες, περιφερειακές και τοπικές κυβερνήσεις, ομάδες ακτιβιστών, ΜΜΕ)
- Πολιτικές που αποθαρρύνουν τις εισαγωγές

### • **Οικονομικό Ρίσκο**

- Ρίσκο συναλλαγματικής ισοτιμίας
- Φορολογία επιχειρήσεων
- Περιορισμοί στη χρήση κεφαλαίου (π.χ. επαναπατρισμός, διανομή μερίσματος)

### • **Επιχειρησιακό Ρίσκο**

- Περιορισμοί στη χρηματοδότηση
- Περιορισμοί στις υποδομές, διακίνηση των προϊόντων, κανάλια διανομής κτλ.
- Δικαιώματα (royalties) για συγκεκριμένους τύπους επιχειρηματικής δραστηριότητας (π.χ. εξορυκτικές βιομηχανίες)
- Ισχύουσες τοπικές διατάξεις προμηθειών

Σημαντικότητα

## Συμμόρφωση (Compliance)

### • Θεσμικά-Κανονιστικά θέματα

- Πιστοποιήσεις
- Έγγραφα εξαγωγών, τιμολόγια, δασμολογικοί συντελεστές
- Διοικητικά εμπόδια: τελωνεία, trade barriers
- Τομεακοί/κλαδικοί κανόνες

### • Νομικά ζητήματα

- Νόμοι ιθαγενοποίησης
- Περιορισμοί στην ξένη ιδιοκτησία

### • Local Content

- Υποχρέωση επιχειρήσεων να χρησιμοποιούν τοπικούς προμηθευτές
- Εργασιακή νομοθεσία (καθορισμός μισθών και υποχρέωση του ξένου εργοδότη να προσλαμβάνει συγκεκριμένο αριθμό τοπικών υπαλλήλων)
- Επιτροπές Ανταγωνισμού, Επιτροπές Κεφαλαιαγοράς
- Συμμόρφωση με θεσμικές απαιτήσεις (π.χ. Foreign Corrupt Practices Act, UK Bribery Act)
- Know Your Customer κ.ά

Σημαντικότητα

## Λειτουργία Αγοράς

- **Πληροφορίες εισόδου στην αγορά**
  - Τρόποι εισόδου ή/και επέκτασης σε νέες αγορές.
  - Ενεργητική πληροφόρηση στην αναγνώριση ευκαιριών εξαγωγών
  - Περιορισμοί στη συγκεκριμένη αγορά (π.χ. import controls)
  - Πληροφορίες για συνεργάτες/επενδυτές
  - Ενημέρωση για ιδιωτικοποιήσεις, διαγωνισμούς κτλ
- **Μέγεθος αγοράς**
  - Εμπορικά στοιχεία
  - Τάσεις για την εξέλιξη της αγοράς
  - Πληροφορίες για τις υποδομές
- **Ανταγωνισμός**
  - Κύριοι ανταγωνιστές & η θέση τους στην αγορά
  - Κύρια προϊόντα & τιμολογιακή πολιτική
  - Μέθοδοι διανομής

Σημαντικότητα





## Διμερείς επαφές

- Matchmaking
  - B2B: οι πρεσβείες να φροντίζουν για τις επαφές των επιχειρήσεων με άλλες επιχειρήσεις
  - B2G: στρατηγικές «δημόσιες» σχέσεις ώστε να υπάρχει εξειδικευμένη (εκ των έσω) ενημέρωση

Σημαντικότητα

## Profiling/Cataloguing

- B2B screening
- Profiling επιχειρήσεων
- Cataloguing



**Περισσότερες πληροφορίες**

**Τομέας Αναπτυξιακών Πολιτικών & Εξωστρέφειας**

**E. ir@sev.org.gr**

**T. 211 5006 120**