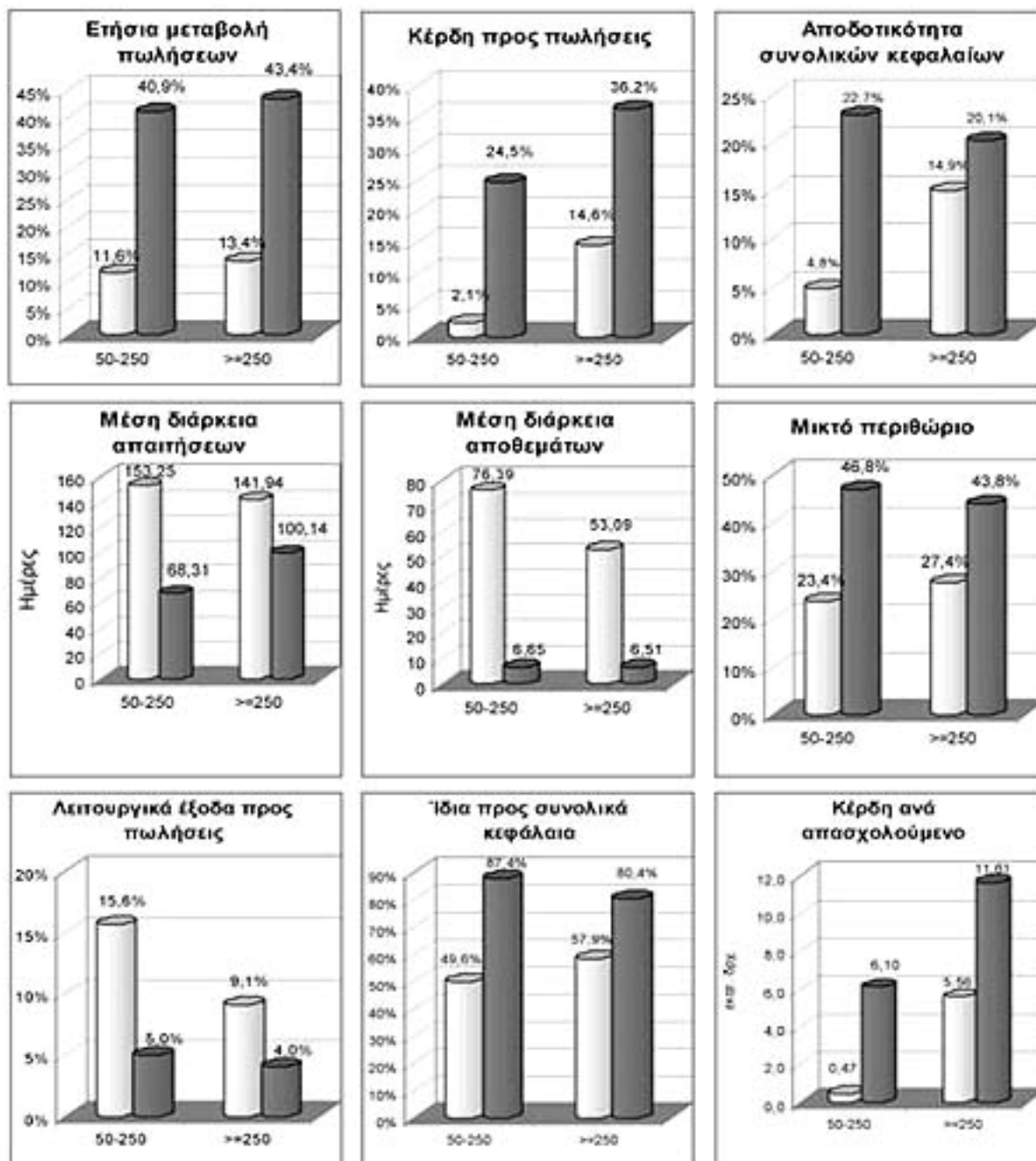


ΚΛΑΔΟΣ 33: ΜΗ ΜΕΤΑΛΛΙΚΩΝ ΟΡΥΚΤΩΝ Επιχειρήσεις με 50-250 και με ≥ 250 απασχολούμενους (αριθμός εταιριών 54 και 11 αντιστοίχως) ΔΙΕΚΤΕΣ ΚΛΑΔΙΚΩΝ ΕΠΙΔΟΣΕΩΝ - Μέσος όρος τριετίας 1995-1997



Μέσος όρος κλάδου



Τρεις καλύτερες μεσαίες εταιρίες και η καλύτερη μεγάλη εταιρία

