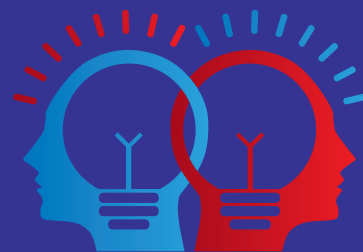


ΝΕΑ ΕΡΓΑΣΙΑΚΑ & ΚΛΑΔΙΚΕΣ ΣΥΜΒΑΣΕΙΣ  
ΑΝΑΔΟΜΗΣΗ ΟΡΓΑΝΟΓΡΑΜΜΑΤΩΝ ΛΟΓΩ ΚΡΙΣΗΣ  
ΠΡΟΣΑΡΜΟΣΜΕΝΑ ΣΤΗΝ ΚΡΙΣΗ JOB PROFILES  
ΝΕΑ ΕΠΙΠΕΔΑ ΑΜΟΙΒΩΝ



# Η ανθρώπινη διάσταση της Εφοδιαστικής Αλυσίδας

ΔΙΕΥΘΥΝΤΕΣ HR & SUPPLY CHAIN ΠΑΡΟΥΣΙΑΖΟΥΝ ΑΠΟ ΚΟΙΝΟΥ CASE STUDIES, ΜΕΘΟΔΟΛΟΓΙΕΣ, ΕΜΠΕΙΡΙΕΣ



ΤΡΙΤΗ 22 ΟΚΤΩΒΡΙΟΥ 2013 – SOFITEL ATHENS AIRPORT

ΔΙΟΡΓΑΝΩΣΗ



**SUPPLY CHAIN  
INSTITUTE LTD**  
ΙΝΣΤΙΤΟΥΤΟ ΕΦΟΔΙΑΣΤΙΚΗΣ ΑΛΥΣΙΔΑΣ  
ΝΟΤΙΟΑΝΑΤΟΛΙΚΗΣ & ΚΕΝΤΡΙΚΗΣ ΕΥΡΩΠΗΣ

ΕΠΙΣΤΗΜΟΝΙΚΗ ΥΠΟΣΤΗΡΙΞΗ

**PLANNING** | *Achieving  
Excellence  
Together*

ΥΠΟ ΤΗΝ ΑΙΓΙΔΑ



Σύνδεσμος  
Διοίκησης  
Ανθρώπινου  
Δυναμικού  
Ελλάδας

## FACTS & FIGURES

- Το **82%** των επιχειρήσεων στην Ελλάδα **έχει αλλάξει** την τελευταία τριετία **το οργανόγραμμά του**, της Εφοδιαστικής Αλυσίδας περιλαμβανομένης, συγχωνεύοντας τμήματα και activities
- Το **61%** των επιχειρήσεων **έχει μειώσει τον συνολικό αριθμό των εργαζομένων** στην Εφοδιαστική Αλυσίδα, κατά **37%** μέσο όρο
- Η **αναλογία υφισταμένων / προϊσταμένου** στο supply chain έχει αυξηθεί κατά **72%** τα τελευταία δύο χρόνια
- Το **93%** των Διευθύνσεων Supply Chain έχει κάνει χρήση **των νέων εργασιακών ρυθμίσεων**, κυρίως στο administration και την αποθήκευση
- Οι θέσεις εργασίας στην Εφοδιαστική Αλυσίδα που αμβιβνεται με κάτω από **1000€ μικτές αποδοχές** έχουν αυξηθεί κατά **70%** τον τελευταίο χρόνο
- Το ποσοστό του **outsourcing**, **έχει υπερδιπλασιαστεί** την τελευταία διετία
- Το **42%** των επιχειρήσεων δηλώνει ότι κάλυψε τα κενά που δημιουργήθηκαν σε θέσεις εργασίας από **εσωτερικές μετακινήσεις** και όχι με πρόσληψη στελέχους από την αγορά
- Οι **οργανογραμματικές «γκρίζες ζώνες»** της Διεύθυνσης Εφοδιαστικής Αλυσίδας με τα Operations, τις Πωλήσεις, τις Προμήθειες, την Παραγωγή και την Οικονομική Διεύθυνση έχουν αυξηθεί λόγω της κρίσης.

## Συνέδριο με 4 εφόδια

- Εφόδιο 1ο: Στοιχεία benchmarking για τα σύγχρονα οργανογράμματα και τα activities που έχει σήμερα η Εφοδιαστική Αλυσίδα. Πόσο κοντά ή μακριά είστε;**
- Εφόδιο 2ο: Αναλυτικά περιγράμματα εργασίας για τα επαγγέλματα του supply chain με τις πρόσφατες αλλαγές.**
- Εφόδιο 3ο: Η διαδικασία του TELE VOTING που έχει εισάγει το Supply Chain Institute στα συνέδριά του, θα σας επιτρέψει να αποκτήσετε ποσοτικοποιημένη εικόνα για τις τάσεις και τις ανάγκες της αγοράς (αμοιβές, παροχές, νέες οργανογραμματικές δομές και αρμοδιότητες κ.ά.)**
- Εφόδιο 4ο: Δείκτες Μέτρησης της Απόδοσης / KPIs**

ΧΡΥΣΟΙ ΧΟΡΗΓΟΙ

**JUNGHEINRICH**  
Machines. Ideas. Solutions.

**R L**  
**Retail@Link**

**Eurobank**

ΧΟΡΗΓΟΙ

**mantis**

**SARMED**  
logistics made perfect

**metaforespress.gr**

ΧΟΡΗΓΟΙ ΕΠΙΚΟΙΝΩΝΙΑΣ

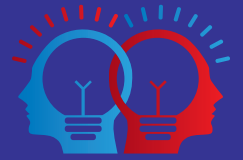
**Supply Chain  
& Logistics**

**LOGISTICS  
4M**

**PLANT  
MANAGEMENT**

**HR  
PROFESSIONAL**

# Η ανθρώπινη διάσταση της Εφοδιαστικής Αλυσίδας



Αγαπητά στελέχη,

Στο φετινό φθινοπωρινό συνέδριο του Supply Chain Institute, ασχολούμαστε με τον **ΑΝΘΡΩΠΟ** και πώς αυτός υποστηρίζει το σημερινό δύσκολο έργο της Εφοδιαστικής Αλυσίδας.

Με μειωμένο προϋπολογισμό λόγω του downsizing, η Δ/ση Εφοδιαστικής Αλυσίδας καλείται να μειώσει το λειτουργικό κόστος, απορροφώντας όμως και σημαντικά κόστη που προκύπτουν λόγω της κρίσης. Ταυτόχρονα, πρέπει να διατηρήσει το επίπεδο εξυπηρέτησης, ακόμη και να δημιουργήσει αξία για την επιχείρηση και τους πελάτες της. Δύσκολη η επίλυση της εξίσωσης.

Αρκεί η οργάνωση έτσι όπως αυτή είχε λειτουργήσει τα προηγούμενα χρόνια; Αρκούν οι υποδομές και τα πληροφοριακά συστήματα που είναι πράγματι αναγκαία; Πιστεύουμε πως όχι. Το κλειδί βρίσκεται στον **ΑΝΘΡΩΠΟ**. Η αποτελεσματική διοίκηση του Ανθρώπινου Δυναμικού είναι αυτή που, στις μέρες μας, δίνει τη λύση και δεν απαιτεί ούτε επιπλέον χρήματα ούτε πολύ χρόνο για να αποδώσει. **Η καλύτερη επένδυση σήμερα είναι η άυλη επένδυση στο Ανθρώπινο Δυναμικό.**

Γι' αυτό και ειδικά φέτος μέσα στη βαθιά κρίση, αναδεικνύουμε την ανθρώπινη διάσταση της Εφοδιαστικής Αλυσίδας, με το κύρος που προσδίδουν η αιγίδα του **ΣΔΑΔΕ – Σύνδεσμος Διοίκησης Ανθρώπινου Δυναμικού Ελλάδας**, η συμμετοχή του **ΣΕΒ σύνδεσμος επιχειρήσεων και βιομηχανιών** στελέχη του οποίου μετέχουν ως εισηγητές, οι **30 διακεκριμένοι εισηγητές και σχολιαστές του συνεδρίου** και τα **65 events του Supply Chain Institute** την τελευταία εξεστία.

**Το θέμα προσλαμβάνει ιδιαίτερη επικαιρότητα και λόγω των νέων εργασιακών ρυθμίσεων όπως αυτές έχουν προκύψει από την εφαρμογή του Μνημονίου, οι οποίες αλλάζουν άρδην την καθημερινότητα της Εφοδιαστικής Αλυσίδας.**

Οι άνθρωποι της Supply Chain Institute και της Planning, σας προσκαλούμε να συμμετέχετε στο συνέδριο την Τρίτη 22 Οκτωβρίου στο Sofitel και να συνδιαμορφώσετε τις τάσεις που θα αποτυπωθούν για το ρόλο του ανθρώπινου παράγοντα στην Εφοδιαστική Αλυσίδα σήμερα και στο άμεσο μέλλον.

Με εκτίμηση

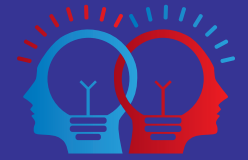
**Μαριλένα Αργυρού**

Managing Director

SUPPLY CHAIN INSTITUTE



- ✓ **30 εισηγητές και σχολιαστές από διακεκριμένες επιχειρήσεις όπως UNILEVER, OTE GROUP, NESTLE HELLAS, DIXONS / ΚΩΤΣΟΒΟΛΟΣ, BIC VIOLEX, NOTOS COM, ΟΜΙΛΟΣ ΦΟΥΡΛΗ, ELBISCO, ΑΡΓΟΣ, OK ANY TIME MARKETS, EUROBANK κ.ά.**
- ✓ **Με τη συμμετοχή εξειδικευμένων δικηγόρων από το Δικηγορικό Γραφείο Τζαννίνη & Συνεργάτες και το «Δελτίον Εργατικής Νομοθεσίας» (Δ.Ε.Ν.)**
- ✓ **Για πρώτη φορά Διευθυντές HR & Supply Chain μοιράζονται από κοινού την τεχνογνωσία τους για το ανθρώπινο δυναμικό στο Supply Chain**
- ✓ **Με επικαιροποιημένα στοιχεία benchmarking αφού στο συνέδριο θα διεξαχθεί TELE VOTING με τα αποτελέσματα να παρουσιάζονται επί τόπου ενώ benchmarking data θα δώσουν και οι εισηγητές**
- ✓ **Στα «εφόδια» που δίνει το συνέδριο στους Managers που θα το παρακολουθήσουν προστίθενται:**
  - τα προσαρμοσμένα στην κρίση περιγράμματα για τα επαγγέλματα της Εφοδιαστικής Αλυσίδας
  - τα «εύστοχα» KPIs για τη μέτρηση της απόδοσης και της παραγωγικότητας των εργαζομένων στο Supply Chain
  - τα σημεία – κλειδιά των νέων εργασιακών ρυθμίσεων όπως αυτά αναδείχθηκαν από την ομάδα εργασίας που συγκροτήθηκε από στελέχη της αγοράς ειδικά για το συνέδριο
  - τα αποτελέσματα της πρόσφατης έρευνας του Supply Chain Institute για τις εργασιακές τάσεις στα Logistics.



## ΕΝΟΤΗΤΑ Α'

### Επιχειρησιακές λειτουργίες (activities) και «χρέωσή τους» στις Διευθύνσεις ρόλοι και αρμοδιότητες

Το rebuilding των οργανογραμμάτων, λόγω downsizing και κρίσης, που πολλές φορές συνεπάγεται συγχωνεύσεις διευθύνσεων και τμημάτων αναπόφευκτα οδηγεί σε νέα διανομή activities και ρόλων. Αυτή η αναδιανομή δεν είναι πάντα ξεκάθαρη και οι διευθύνσεις ακολουθούν αλληλοσυγκρουόμενους δρόμους. Το ίδιο ισχύει και για τις αρμοδιότητες των τμημάτων μέσα στην ίδια Διεύθυνση. Η PLANNING εφάρμοσε το μοντέλο αναγνώρισης ρόλων και αρμοδιοτήτων RASCI και θα παρουσιάσει τα αποτελέσματα που αποτυπώνουν τα νέα, ευέλικτα οργανογράμματα και ποια activities έχει κερδίσει ή χάσει η Εφοδιαστική Αλυσίδα. Τι συμβαίνει επίσης στις περιπτώσεις συγχωνεύσεων και εξαγορών;

- ✓ «Δίδυμα» Δ/τών Εφοδιαστικής Αλυσίδας και Δ/τών Ανθρώπινων Πόρων παρουσιάζουν και αναλύουν τα case studies των εταιρειών τους

## ΕΝΟΤΗΤΑ Β'

### Πρακτικές εργασιακής ευελιξίας Δείκτες μέτρησης της απόδοσης / KPIs

Οι πρακτικές διοίκησης του ανθρώπινου δυναμικού εξελίσσονται προσαρμοζόμενες στις έκτακτες ανάγκες της εποχής και οι Managers στην Εφοδιαστική Αλυσίδα καλούνται να ανταποκριθούν λύνοντας «δύσκολες εξισώσεις». Τι νοείται ως εργασιακή ευελιξία στην Εφοδιαστική Αλυσίδα και γιατί εφαρμόζεται πλέον από πολλούς; Είναι μόνο ποσοτική ή και ποιοτική; Ποια τα οφέλη της; Γιατί όλο και περισσότεροι καταφεύγουν στη λύση του job rotation στο supply chain; Η ενότητα θα παρουσιάσει επίσης τα περιγράμματα εργασίας από την οπτική γωνία των αλλαγών που έχουν υποστεί στην καθημερινότητα με βασικότερα το multitasking και την πολυδυναμία (polyvalence) των εργαζομένων. Σημαντικό σημείο είναι, τέλος, οι μετρήσεις παραγωγικότητας ως εργαλείο αξιολόγησης και ορθής στοχοθεσίας. Υπάρχουν νέα KPIs (δείκτες μέτρησης) που αποκτούν μεγαλύτερη αξία σήμερα και πρέπει να έχουν υπόψη οι Managers; Παρουσιάζουν και σχολιάζουν Δ/τές Ανθρώπινων Πόρων και Δ/τές Εφοδιαστικής Αλυσίδας.

## ΕΝΟΤΗΤΑ Δ'

### Έρευνα για τις εργασιακές τάσεις στην Εφοδιαστική Αλυσίδα και tele voting για το ύψος των αποδοχών στα επαγγέλματα του τομέα

Το Supply Chain Institute πραγματοποιεί έρευνα με θέμα τις τάσεις στην αγορά εργασίας της εφοδιαστικής αλυσίδας, από την οποία θα προκύψουν πολύτιμα συμπεράσματα, που θα παρουσιαστούν στο συνέδριο, ως προς τα μεγέθη απασχόλησης, τις ειδικότητες με τη μεγαλύτερη ζήτηση, το outsourcing, το Performance Management κ.ά. Παράλληλα, οι σύνεδροι θα αποκτήσουν εικόνα για το ύψος των αποδοχών σε βασικά επαγγέλματα της εφοδιαστικής αλυσίδας όπως και των παροχών, μέσα από TELE VOTING που θα πραγματοποιηθεί επί τόπου στην αίθουσα. Οι ερωτήσεις του TELE VOTING είναι δομημένες με πολυκριτηριακή ανάλυση και βαρύτητες ώστε να προκύψουν αξιόπιστα στοιχεία.

## ΕΝΟΤΗΤΑ Γ'

### Οι νέες εργασιακές σχέσεις βάσει Μνημονίου και η καθημερινή λειτουργία των Κέντρων Διανομής

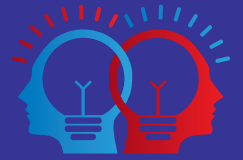
Οι νέες εργασιακές ρυθμίσεις κρύβουν κινδύνους στις λεπτομέρειες. Η ενότητα θα παρουσιάσει τα σημαντικότερα σημεία προσοχής, τις δυνατότητες αλλά και τις αγκυλώσεις των νέων εργασιακών ρυθμίσεων (Ν. 4144/2013, Ν.4093/2012, εξέλιξη κλαδικών συμβάσεων εργασίας κ.ά.) για τους 450.000 απασχολούμενους στην Εφοδιαστική Αλυσίδα. Έχει συγκροτηθεί ομάδα εργασίας στην οποία μετέχουν διακεκριμένοι Logistics Managers, εργατολόγοι / δικηγόροι και σύμβουλοι της Planning και η οποία καταγράφει τις βασικότερες αλλαγές και πώς αυτές έχουν πρακτικά εφαρμοστεί. Στο συνέδριο θα παρουσιαστούν τα συμπεράσματα της μελέτης της ομάδας εργασίας και οι σύνεδροι θα μπορούν να θέτουν εξειδικευμένα ερωτήματα.

## Το συνέδριο απευθύνεται σε:

- Διευθυντές Εφοδιαστικής Αλυσίδας
- Logistics Managers
- Διευθυντές Ανθρώπινων Πόρων
- Διευθυντές Προμηθειών
- HR Managers
- Διευθυντές Αποθηκών
- Διευθυντές Εργοστασίων
- Υπεύθυνους Μεταφορών – Διανομών
- Υπεύθυνους Μισθοδοσίας
- Υπεύθυνους IT
- Υπεύθυνους Εκπαίδευσης
- Υπεύθυνους Customer Service
- κ.ά

## Το συνέδριο είναι διακλαδικό και ενδιαφέρει:

- Βιομηχανίες
- Εμπορικές επιχειρήσεις
- 3rd Party Logistics Providers
- Εταιρείες μεταφορών – διανομών, Freight Forwarders
- Εταιρείες πληροφορικής & επικοινωνιών
- Εταιρείες παροχής υπηρεσιών ανθρώπινου δυναμικού
- Εταιρείες outsourcing
- Τράπεζες και ασφαλιστικούς οργανισμούς
- Προμηθευτές προϊόντων και υπηρεσιών Εφοδιαστικής Αλυσίδας
- Δικηγόρους, εργατολόγους, νομικούς
- κ.ά.



## ΠΡΟΓΡΑΜΜΑ

08.15 – 09.00: προσέλευση – εγγραφές

09.00 – 09.30: Χαιρετισμοί

**Μάρθα Μυλωνά - Οικονομάκου**, Πρόεδρος Δ.Σ. ΣΔΑΔΕ - **Σύνδεσμος Διοίκησης Ανθρώπινου Δυναμικού Ελλάδας**  
**Ρένα Μπαρδάνη**, Διευθύντρια Τομέα Ανθρώπινου Δυναμικού ΣΕΒ

09.30 – 11.00: **ΕΝΟΤΗΤΑ Α':**

**Κρίση, αναδόμηση οργανογραμμάτων και αναδιανομή ρόλων και αρμοδιοτήτων**

**Συντονιστής: Αθανάσιος Κ. Μαύρος**, Γενικός Διευθυντής **PLANNING**, Πρόεδρος Δ.Σ. **ΕΛΕΣΜΑ**

09.30 – 10.00: «**Η εφαρμογή του RASCI Model στο οργανόγραμμα και τα activities της Εφοδιαστικής Αλυσίδας**»,

**Σταμάτης Ανδριανόπουλος**, executive consultant **PLANNING**

**Παναγιώτης Ανδριανόπουλος και Παναγιώτης Γκαντήραγας**, Consultants **PLANNING**

10.00 – 10.20: **Μιχάλης Ζηγλής – Γιώργος Κουμαρτζής**, Supply Chain & Services Director και Διευθυντής Ανθρώπινων Πόρων

**ΚΩΤΣΟΒΟΛΟΣ –DIXONS SOUTH-EAST EUROPE**

10.20 – 10.40: **Γιώργος Μαυραγάνης**, Διευθυντής Εφοδιαστικής Αλυσίδας **ΕΛΑΪΣ UNILEVER HELLAS &**

**Βασίλης Ιωαννίδης**, Supply Chain HR Business Partner, **ΕΛΑΪΣ UNILEVER HELLAS**

10.40 – 11.00: **Q&A session**

11.00 – 11.30: Coffee Break

11.30 – 14.00 **ΕΝΟΤΗΤΑ Β':**

**Πρακτικές Εργασιακής Ευελιξίας και Δείκτες Μέτρησης της Απόδοσης – Πάνελ Διευθυντών Ανθρώπινου Δυναμικού και Εφοδιαστικής Αλυσίδας**

**Συντονιστής: Ελευθέριος Βασιλειάδης**, Business Sector Manager **PLANNING**

11.30 – 11.50: **Ανάπτυξη Πρακτικών Λειτουργικής Ευελιξίας και Οργανωτικής Καινοτομίας**

**Νίκος Γαβαλάκης**, Advisor, Τομέας Ανθρώπινου Δυναμικού, **ΣΕΒ**

11.50 – 12.10: **Δείκτες Μέτρησης της Απόδοσης και της Παραγωγικότητας Εργαζομένων στην Εφοδιαστική Αλυσίδα**,

**Αλέξανδρος Μαμάκος**, Consultant **PLANNING**

12.10 – 12.40: **TELE VOTING**

12.40 – 13.40: **Πάνελ Διευθυντών Ανθρώπινου Δυναμικού και Εφοδιαστικής Αλυσίδας σχολιάζουν και καταθέτουν την τεχνογνωσία τους:**

**Θοδωρής Παπαφωτόπουλος**, Human Resources Manager **BIC VIOLEX**

**Θανάσης Βλάσσης**, Logistics & Warehousing Director **OTE GROUP**

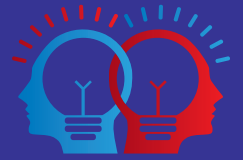
**Νίκος Παπαγιάννης**, Διευθυντής Ανθρώπινου Δυναμικού Group, **NOTOS COM HOLDINGS**

**Τάσος Κωνσταντινίδης**, Supply Chain Director **NESTLE HELLAS**

**Μαρία Κολοκυθά**, Διευθύντρια Ανθρώπινου Δυναμικού **ΟΜΙΛΟΥ FOURLIS**

13.40 – 14.00: **Q&A session**

14.00 – 15.00: ελαφρύ γεύμα



...συνέχεια προγράμματος

15.00 – 16.45: **ΕΝΟΤΗΤΑ Γ':**

**Νέες εργασιακές ρυθμίσεις, Μνημόνιο και Εφοδιαστική Αλυσίδα**

**Συντονιστής: Σταύρος Μποζίκας, Διευθυντής Ανθρώπινου Δυναμικού ELBISCO**

**Παρουσιάζονται τα αποτελέσματα της ομάδας εργασίας. Συμμετέχουν οι κ.κ.:**

**Γιώργος Παναγιωτόπουλος, Business Unit Manager PLANNING**

**Νίκος Γκότζις, Associate Manager PLANNING**

**Ευγενία Τζαννίνη, Δικηγόρος Παρ' Αρείω Πάγω, Ε. ΤΖΑΝΝΙΝΗ & ΣΥΝΕΡΓΑΤΕΣ - ΔΙΚΗΓΟΡΙΚΟ ΓΡΑΦΕΙΟ**

**Κωνσταντίνος Αλ. Πηνιώτης, Δικηγόρος Αθηνών, μέλος της Συντακτικής Ομάδας του περιοδικού «Δελτίον Εργατικής Νομοθεσίας».**

**Θεόδωρος Π. Σαρατσιώτης, Δικηγόρος παρ' Εφέταις, μέλος της Συντακτικής Ομάδας του περιοδικού «Δελτίον Εργατικής Νομοθεσίας».**

**Απόστολος Μπιστίνας, Logistics Manager ΑΡΓΟΣ Α.Ε.**

**Νίκος Χαλικάς, Logistics Manager HYUNDAI – KIA MOTORS**

**Δημήτρης Γεωργιάς, Logistics Manager OKTABIT**

**Γιώργος Καψής, Logistics Manager OK ANY TIME MARKETS**

**Κώστας Τουμπανιάρης, Διευθυντής Λειτουργιών, Σ.Δ.ΣΤΑΥΡΟΠΟΥΛΟΣ ΔΙΑΝΟΜΕΣ ΑΕ**

**Σχολιασμός από τα μέλη της ομάδας εργασίας, ερωτήσεις και συζήτηση με το ακροατήριο για εργασιακά θέματα και εφαρμογή τους στα Logistics**

Σύντομη παρουσίαση των χορηγών του συνεδρίου

16.45 – 17.00: Coffee Break

17.00 – 18.00: **ΕΝΟΤΗΤΑ Δ**

17.00 – 17.15: «**Η διαμόρφωση των όρων εργασίας μέσω συλλογικών συμβάσεων στον καιρό της οικονομικής κρίσης**»

**Χάρης Χαιρόπουλος, Συνεργαζόμενος Νομικός Σύμβουλος, EUROBANK BUSINESS SERVICES AE**

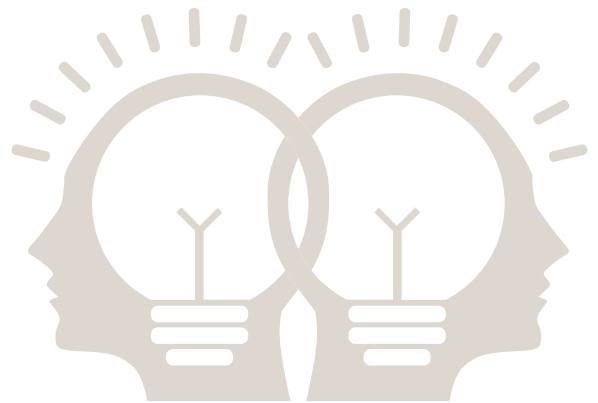
17.15 – 17.30: «**Παρουσίαση του Μηχανισμού Διάγνωσης των Αναγκών των Επιχειρήσεων σε Επαγγέλματα και Δεξιότητες που έχει αναπτύξει ο ΣΕΒ για 8 σημαντικούς επιχειρηματικούς τομείς**».

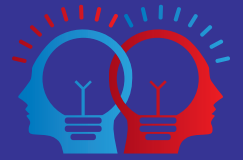
**Τέσσα Μίχου, Senior Advisor, Τομέας Ανθρώπινου Δυναμικού, ΣΕΒ**

17.30 – 17.45: «**Έρευνα για τις Εργασιακές Τάσεις στην Εφοδιαστική Αλυσίδα και tele voting για το ύψος των αποδοχών στα επαγγέλματα του Τομέα**»

**Μαριλένα Αργυρού, Managing Director SUPPLY CHAIN INSTITUTE**

17.45 – 18.00: **Q&A session, κλείσιμο συνεδρίου**





## ΟΙ ΕΙΣΗΓΗΤΕΣ ΚΑΙ ΟΙ ΣΧΟΛΙΑΣΤΕΣ



### **Μαρία Κολοκυθά, Διευθύντρια Ανθρώπινου Δυναμικού ΟΜΙΛΟΥ FOURLIS**

Η Μαρία Κολοκυθά είναι Διευθύντρια Ανθρώπινου Δυναμικού του κλάδου Consumer Electronics του Ομίλου FOURLIS και πιο συγκεκριμένα για τις εταιρείες TRADE LOGISTICS, FOURLIS TRADE & SERVICE ONE. Έχει σπουδάσει Οικονομικές Επιστήμες στο Εθνικό και Καποδιστριακό Πανεπιστήμιο, αλλά την κέρδισε ο χώρος του HR. Έχει βαθιά γνώση των hr.systems, εργατικής και ασφαλιστικής νομοθεσίας και είναι πιστοποιημένη εισηγήτρια. Τα τελευταία χρόνια επικεντρώνεται σε θέματα talent management και coaching. Είναι μέλος του ΣΔΑΔΕ και της ΙΜΑΔ – ΙΑΓΜΕ (ΕΕΔΕ).



### **Τέσσα Μίχου, Senior Advisor, Τομέας Ανθρώπινου Δυναμικού, ΣΕΒ**

Senior Advisor του Τομέα Ανθρώπινου Δυναμικού του ΣΕΒ, ασχολείται με θέματα ανάπτυξης του ανθρώπινου δυναμικού των επιχειρήσεων. Είναι Γεωπόνος, με μεταπτυχιακό DAA στη Μεσογειακή Γεωπονία. Διαθέτει εικοσαετή και πλέον εμπειρία στην επιστημονική και τεχνική υποστήριξη φορέων για την εφαρμογή αναπτυξιακών παρεμβάσεων και ειδικότερη εμπειρία στο σχεδιασμό, οργάνωση, διαχείριση και αξιολόγηση προγραμμάτων και δράσεων, που σχετίζονται με το ανθρώπινο δυναμικό, καθώς και στη διαμόρφωση και την εφαρμογή πολιτικών απασχόλησης, εκπαίδευσης και δια βίου μάθησης, περιφερειακής & αγροτικής ανάπτυξης.



### **Ρένα Μπαρδάνη, Διευθύντρια Τομέα Ανθρώπινου Δυναμικού ΣΕΒ**

Γεννήθηκε στην Αθήνα. Σπούδασε Νομικά και Πολιτικές Επιστήμες στο Πανεπιστήμιο Αθηνών και στο Δημοκρίτειο Πανεπιστήμιο Θράκης και έχει κάνει μεταπτυχιακές σπουδές στη Διοικητική Επιστήμη – Τοπική Αυτοδιοίκηση. Επί σειρά ετών διευθυντικό στέλεχος σε επιχειρήσεις στον τομέα του HR. Επίσης, διετέλεσε Ειδικός Σύμβουλος του Δημάρχου Αθηναίων. Από το 2002 εργάζεται στο ΣΕΒ και είναι Διευθύντρια του Τομέα Ανθρώπινου Δυναμικού.



### **Μάρθα Μυλωνά - Οικονομάκου, Πρόεδρος Δ.Σ. ΣΔΑΔΕ - Σύνδεσμος Διοίκησης Ανθρώπινου Δυναμικού Ελλάδας**

Είναι πτυχιούχος του Παντείου Πανεπιστημίου (Τμήμα Δημοσίας Διοίκησης) και κάτοχος μεταπτυχιακού τίτλου σπουδών από το ίδιο Πανεπιστήμιο με ειδίκευση στο Διοικητικό Δίκαιο. Έχει σπουδάσει Γαλλικό Πολιτισμό στο Πανεπιστήμιο της Σορβόνης, έχει πτυχίο Γραφολόγου από το Institute de Communication Humaines του Παρισιού και πτυχίο coach από το Institute of Human Development του Λονδίνου. Έχει εικοσιπενταετή πείρα σε θέματα διοίκησης ανθρώπινου δυναμικού, έχει διατελέσει ανώτατο -διευθυντικό στέλεχος στις Διευθύνσεις Ανθρώπινου Δυναμικού των Εταιριών: Α.Ξ.Ε ΑΣΤΗΡ ΞΕΝΟΔΟΧΕΙΑΚΗ ΕΤΑΙΡΙΑ, στις Ασφαλιστικές Εταιρίες INTERAMERICAN & INTERNATIONAL LIFE, στην βιομηχανία ROLCO-BIANIL και έχει εργαστεί ως Senior Consultant στην Εταιρία συμβούλων HRP(Human Resources Planning). Δραστηριοποιείται στον τομέα της εκπαίδευσης θεμάτων σχετικών με την διοίκηση του ανθρώπινου δυναμικού, είναι μέλος του ΣΔΑΔΕ (Σύνδεσμος Διοίκησης Ανθρώπινου Δυναμικού Ελλάδας) από το 1987 και Πρόεδρος του ΔΣ του ΣΔΑΔΕ από τον Μάιο 2008, μέλος της ΕΕΔΕ (ΙΜΑΔ – ΙΑΓΜΕ –έχει διατελέσει αντιπρόεδρος επί δετία ) και της SOCIETE FRANCAISE DEGRAPHOLOGY. Έχει παρακολουθήσει πλήθος εκπαιδευτικών σεμιναρίων και συνεδρίων στην Ελλάδα και στο εξωτερικό πάνω σε θέματα Ηγεσίας, Επικοινωνίας, Διοίκησης Ανθρώπινου Δυναμικού. Σήμερα κατέχει την θέση του HR DIRECTOR South Eastern Europe στο Όμιλο Επικοινωνίας Olympic DDB και είναι Πρόεδρος του ΔΣ του Συνδέσμου Διοίκησης Ανθρώπινου Δυναμικού.



### **Ευγενία Τζαννίνη, Δικηγόρος Παρ' Αρείω Πάγω, E. TZANNINI & SYNERGATES - ΔΙΚΗΓΟΡΙΚΟ ΓΡΑΦΕΙΟ**

Η Ευγενία Τζαννίνη, είναι Δικηγόρος Παρ' Αρείω Πάγω, ενώ είναι μέλος του δικηγορικού Συλλόγου Αθηνών από το έτος 1991 και της Association des Juristes de Droit Public Compare (Paris) από το 1990, καθώς και του Chartered Institute of Arbitrators (London). Είναι απόφοιτος της Νομικής Σχολής Αθηνών, ολοκλήρωσε ευδοκίμως την Άσκηση ενώπιον του Συμβουλίου Επικρατείας (1990) και μετεκπαιδεύτηκε στο Paris I – Pantheon Sorbonne στο Συγκριτικό Δημόσιο Δίκαιο των Ευρωπαϊκών Χωρών. Έχει πιστοποιηθεί στην Διαμεσολάβηση από το Chartered Institute of Arbitrators (London) και από το Harvard Negotiation Institute.



### **Μαριλένα Αργυρού, Managing Director SUPPLY CHAIN INSTITUTE**

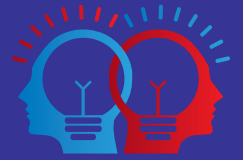
Η κα Μαριλένα Αργυρού είναι Επικοινωνιολόγος (Αριστούχος Παντείου Πανεπιστημίου) και Διαθέτει εμπειρία 17 χρόνων στον χώρο της επικοινωνίας και της δημοσιογραφίας εργαζόμενη σε τηλεοπτικά και έντυπα μέσα μαζικής ενημέρωσης. Από το 2001 εξειδικεύεται στην Εφοδιαστική Αλυσίδα αρχικά ως αρχισυντάκτρια & διευθύντρια σύνταξης κλαδικών περιοδικών ενώ από το 2007 είναι Partner και Managing Director του Supply Chain Institute, το οποίο μέχρι σήμερα έχει διοργανώσει 67 events σε Ελλάδα, Κύπρο, Ρουμανία και Βουλγαρία με 4.739 συμμετέχοντες, ενώ παράλληλα, πραγματοποιεί εξειδικευμένα διεπιχειρησιακά και ενδοεπιχειρησιακά σεμινάρια για τα Logistics και το Supply Chain Management.



### **Θανάσης Βλάσσης, Logistics & Warehousing Director OTE GROUP**

Ο κος Βλάσσης είναι Χημικός Μηχανικός του Πολυτεχνείου Πατρών και έχει μεταπτυχιακή εκπαίδευση από το ALBA Graduate Business School σε Business Administration. Σήμερα και για τα τελευταία 6 χρόνια, εργάζεται στον Όμιλο ΟΤΕ ως Logistics Director, διευθύνοντας τις δραστηριότητες warehousing και distribution για εμπορικά και τηλεπικοινωνιακά προϊόντα του Οργανισμού. Στο διάστημα αυτό έχει αναλάβει σημαντικά projects τόσο στο εσωτερικό όσο και στις χώρες που δραστηριοποιείται ο Όμιλος ΟΤΕ. Στο παρελθόν, εργάστηκε από θέσεις ευθύνης και για 11 χρόνια στον Όμιλο Επιχειρήσεων Carrefour Μαρινόπουλος, στον τομέα του Supply Chain/Logistics. Είναι 47 ετών, παντρεμένος και έχει δύο παιδιά.

# Η ανθρώπινη διάσταση της Εφοδιαστικής Αλυσίδας



## **Νίκος Γαβαλάκης, Advisor, Τομέας Ανθρώπινου Δυναμικού, ΣΕΒ**

Advisor στον Τομέα Ανθρώπινου Δυναμικού του ΣΕΒ. Είναι Οικονομολόγος, με μεταπτυχιακό (ΜΑ) στα Οικονομικά της Ανάπτυξης. Διαθέτει εικοσιπενταετή επαγγελματική εμπειρία. Έχει εργασθεί σε επιχειρήσεις ως υπεύθυνος επιλογής, ανάπτυξης και εκπαίδευσης ανθρώπινου δυναμικού. Επίσης, έχει εργασθεί ως σύμβουλος επιχειρήσεων σε θέματα σχεδιασμού, διοίκησης και διαχείρισης προγραμμάτων ανάπτυξης ανθρώπινου δυναμικού και επαγγελματικής κατάρτισης.



## **Δημήτρης Γεωργιάς, Logistics Manager ΟΚΤΑΒΙΤ**

Ο κύριος Δημήτρης Γεωργιάς κατέχει Δίπλωμα Μηχανολόγου Μηχανικού – Μηχανικού Παραγωγής από το Εθνικό Μετσόβιο Πολυτεχνείο και μεταπτυχιακό τίτλο σπουδών στη Διοίκηση Βιομηχανικών Συστημάτων, με εξειδίκευση στα Logistics (Αριστούχος), από το Πανεπιστήμιο Πειραιά και το Ε.Μ.Π.. Από το 2004 εργάζεται στο χώρο της εφοδιαστικής αλυσίδας, με εμπειρία τόσο σε παραγωγικές όσο και σε εμπορικές επιχειρήσεις. Από το 2007 κατέχει τη θέση του Logistics Manager στην ΟΚΤΑΒΙΤ ΑΕ, έχοντας στην ευθύνη του τις δραστηριότητες της αποθήκευσης και της διανομής.



## **Μιχάλης Ζιγιάς, Supply Chain & Services Director ΚΩΤΣΟΒΟΛΟΣ –DIXONS SOUTH-EAST EUROPE**

Ο Μιχάλης Ζιγιάς έχει αναλάβει καθήκοντα Διευθυντή Εφοδιαστικής Αλυσίδας και Υπηρεσιών, έχοντας στην ευθύνη του τη λειτουργία των Logistics της εταιρείας (αλυσίδα εφοδιασμού). Παράλληλα, έχει αναλάβει την ανάπτυξη και προώθηση της ολοκληρωμένης μάρκας υποστήριξης πελατών πριν και μετά την πώληση, το Support 360° και είναι επίσης υπεύθυνος για την αποτελεσματική διαχείριση της κατανάλωσης ηλεκτρικής ενέργειας σε όλες τις εγκαταστάσεις της εταιρείας. Πριν την ένταξή του στην ομάδα της ΚΩΤΣΟΒΟΛΟΣ, εργάστηκε για δύο χρόνια στην ΕΛΧΥΜ Α.Ε (μέλος του ομίλου εταιριών 3Ε), έχοντας καθήκοντα Υπεύθυνου Supply Chain. Επίσης έχει διατελέσει σύμβουλος επιχειρήσεων σε θέματα Logistics και ISO σε αρκετές βιομηχανικές επιχειρήσεις. Είναι κάτοχος πτυχίου Μηχανολόγου Μηχανικού (Μηχανικού Παραγωγής και Διοίκησης) από το Εθνικό Μετσόβιο Πολυτεχνείο και κατέχει δίπλωμα Corporate Finance for Decision making από το Α.Ι.Α/ UK (Association of International Accountants / UK).



## **Βασίλης Ιωαννίδης, Supply Chain HR Business Partner, ΕΛΑΪΣ UNILEVER HELLAS**

Ο Βασίλης Ιωαννίδης, είναι κάτοχος μεταπτυχιακού διπλώματος σπουδών στο Human Resource Management and European Employee Relations (M.A Keele University), με 20ετή παρουσία στον τομέα της Διοίκησης Ανθρώπινου Δυναμικού στην εταιρεία Elais Unilever Hellas. Τα τελευταία έτη κατέχει την θέση Supply Chain HR Business Partner για ορισμένες περιοχές του Supply Chain ενώ έχει θητεύσει ανά περιόδους σε όλες τις παραγωγικές και εφοδιαστικές μονάδες του Ομίλου Unilever. Τέλος από το 2010, ταυτόχρονα με τον S.C. ρόλο του, έχει αναλάβει και τα καθήκοντα του Business Partner της Οικονομικής Διεύθυνσης.



## **Γιώργος Καφής, Logistics Manager ΟΚ ANY TIME MARKETS**

Ο Γιώργος Καφής γεννήθηκε στην Αθήνα το 1972. Σπούδασε στο Πολυτεχνείο Κρήτης στο τμήμα Μηχανικών Παραγωγής & Διοίκησης, είναι κάτοχος Μεταπτυχιακού Διπλώματος ειδίκευσης στην επιστήμη των Αποφάσεων του Τμήματος Μηχανικών Παραγωγής & Διοίκησης και μιλά Αγγλικά & Γερμανικά. Η επαγγελματική του σταδιοδρομία ξεκίνησε το 1998 από τη ΜΕΤΑΞΑ Distilleries, ως Υπεύθυνος Προγραμματισμού Παραγωγής & Υλικών. Στη συνέχεια μεταπήδησε στον ΟΜΙΛΟ ΓΕΡΜΑΝΟΣ, όπου εργάστηκε διαδοχικά, στις Δ/σεις Προμηθειών και Logistics, ως Υπεύθυνος Προμηθειών & Προγραμματισμού Αγορών καταναλωτικών μπαταριών, ως Supply Chain & Materials Planning Manager και ως Logistics Projects & Export Manager. Το 2006 μετά την απόσχιση του βιομηχανικού κλάδου από τον ΓΕΡΜΑΝΟ, συστάθηκε η ανεξάρτητη εταιρεία SUNLIGHT ΑΕΒΕ, στην οποία για 3 χρόνια κατείχε τον τίτλο του Διευθυντή Logistics. Το 2009 μετακινήθηκε στον Όμιλο CRETA FARMS, όπου για 2 χρόνια κατείχε τη θέση του Διευθυντή Εφοδιαστικής Αλυσίδας, ενώ πλέον από τον Ιανουάριο του 2011 κατέχει τη θέση του Δ/την Logistics στην αλυσίδα ΟΚ ANYTIME MARKET.



## **Τάσος Κωνσταντινίδης, Supply Chain Director NESTLE HELLAS**

Ο κος Τάσος Κωνσταντινίδης είναι απόφοιτος του Πανεπιστημίου Αθηνών του Οικονομικού τμήματος. Είναι επίσης κάτοχος πτυχίου Accounting & Finance από το DEREK COLLEGE και διαθέτει MBA FINANCE από το CITY UNIVERCITY. Έχει εργαστεί στο παρελθόν για τις εταιρείες DOW HELLAS SA στο Accounting Department, στην εταιρεία KPMG στο Consulting Department, ενώ από το 1995 εργάζεται στην εταιρεία NESTLE HELLAS σε σημαντικές θέσεις και σήμερα κατέχει τη θέση του Supply Chain Director. Ο κος Κωνσταντινίδης είναι από το 2009 μέλος του Διοικητικού Συμβουλίου της «ΕΛΛΗΝΙΚΗΣ ΕΤΑΙΡΕΙΑΣ ΑΞΙΟΠΟΙΗΣΗΣ ΑΝΑΚΥΚΛΩΣΗΣ» (Ε.Ε.Α.Α.).

## **Γιώργος Μαυραγάνης, Διευθυντής Εφοδιαστικής Αλυσίδας ΕΛΑΪΣ UNILEVER HELLAS**

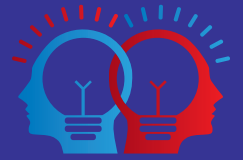
Κάτοχος τίτλου Οικονομικών Επιστημών από το Οικονομικό Πανεπιστήμιο Αθηνών (ΑΣΟΕΕ) και DBA/MBA από τα πανεπιστήμια Manchester Business School και Bradford Management Centre. Έχει εργασθεί στα περισσότερα τμήματα της Οικονομικής Διεύθυνσης της UL στην Ελλάδα και στην Ολλανδία, καθώς και στο Marketing. Από την 1η Ιανουαρίου του 2010 έχει αναλάβει τον ρόλο του Διευθυντή της Εφοδιαστικής Αλυσίδας του Ομίλου της Unilever στην Ελλάδα.



## **Απόστολος Μπιστίνας, Logistics Manager ΑΡΓΟΣ Α.Ε.**

Από το 1987 εργάζεται στον τομέα των Logistics διαφόρων κλάδων όπως τρόφιμα, 3pl, εμπορικές εταιρείες κ.λπ σε υπεύθυνες θέσεις. Από τον Ιούνιο του 1999 εργάζεται στο πρακτορείο διανομής Τύπου ΑΡΓΟΣ Α.Ε όπου από το 2007 είναι διευθυντής Logistics της εταιρείας. Την περίοδο αυτή έχει υλοποιήσει πρόγραμμα εκσυγχρονισμού των αποθηκών με χρήση R/F τεχνολογίας, εγκατάσταση συστήματος διαλογής παραγγελιών put-to-light κ.λπ. και πρόγραμμα επανασχεδιασμού του δικτύου των υποκαταστημάτων του πρακτορείου με ταυτόχρονη αναδιοργάνωση του στόλου των φορτηγών. Στον τομέα logistics της ΑΡΓΟΣ εργάζονται σήμερα 208 άτομα.

# Η ανθρώπινη διάσταση της Εφοδιαστικής Αλυσίδας



## **Στάυρος Μποζίκας, Διευθυντής Ανθρώπινου Δυναμικού ELBISCO**

33 χρόνια επαγγελματικής εμπειρίας στην ανάπτυξη του ανθρώπινου δυναμικού σε ελληνικές και διεθνείς εταιρείες με διαφορετικά αντικείμενα, όπως λιανεμπόριο, αυτοκινητοβιομηχανία, μεταλλευτική εξόρυξη, FMCG. Συνέβαλλε επιτυχώς στην διαρκή αλλαγή οργανωτική και διοικητική των εταιρειών αλλά και των ανθρώπων τους, με στόχο την αποτελεσματικότητα και την πρόοδο. Είναι διπλωματούχος κοινωνικών επιστημών του πανεπιστημίου της Σορβόνης.



## **Νίκος Παπαγιάννης, Διευθυντής Ανθρώπινου Δυναμικού Group, NOTOS COM HOLDINGS**

Ο Νίκος Παπαγιάννης ξεκίνησε το 1996 την καριέρα του στις πωλήσεις από την Allied Domecq και την Diageo φθάνοντας σε θέση Area Manager. Το 2001 ξεκινά στο χώρο του H.R. σε θέση Global Trainer και αποκτά σημαντική διεθνή εμπειρία. Το 2003 μετακινείται στην EFG Eurobank ως H.R. Head της Open 24. Το Pharma Business και η AstraZeneca είναι ο επόμενος σταθμός για μία τριετία, ενώ από το 2008 εντάσσεται στο Retail Business ως Group H.R. Director του Ομίλου Notos Com, ο οποίος δραστηριοποιείται σε περισσότερες από 10 χώρες με ένα σύνολο εργαζομένων που ξεπερνά τους 2.000.



## **Θοδωρής Παπαφωτόπουλος, Human Resources Manager BIC VIOLEX**

Γεννήθηκε στην Αθήνα το 1961. Απέκτησε πτυχίο Πολιτικών Επιστημών στο Southern Connecticut University και στη συνέχεια μεταπτυχιακό τίτλο στη Δημόσια Διοίκηση με ειδίκευση στην Υλοποίηση Αποφάσεων από το University of Kent. Ξεκίνησε την καριέρα του στην Ελληνική Εταιρεία Εμφιαλώσεως (3E) όπου ασχολήθηκε ιδιαίτερα με την εκπαίδευση και την ανάπτυξη Ανθρώπινου Δυναμικού. Στη συνέχεια στην DHL Ελλάδος ανέλαβε σειρά θέσεων που τον οδήγησαν στη ενασχόληση του με όλο το φάσμα των δραστηριοτήτων του χώρου των Ανθρώπινων Πόρων. Ακολούθως στην DIS και την Computer Logic ασχολήθηκε με την Δημιουργία τμήματος Ανθρώπινου Δυναμικού καθώς και την συγκώνευση των δύο εταιρειών. Στη συνέχεια ανέλαβε την θέση του Διευθυντού Ανθρώπινου Δυναμικού στους Ομίλους Σαρακάκη, Νίκα και Γερολυμάτου. Από τον Απρίλιο του 2009 είναι Διευθυντής Ανθρώπινου Δυναμικού στην BIC. Είναι έγγαμος με δύο παιδιά. Μιλάει Αγγλικά.



## **Κωνσταντίνος Αλ. Πνιώτης, Δικηγόρος Αθηνών, μέλος της Συντακτικής Ομάδας του περιοδικού «Δελτίον Εργατικής Νομοθεσίας»**

Δικηγόρος Αθηνών. Απόφοιτος της Νομικής Σχολής του Δημοκριτείου Πανεπιστημίου Θράκης. Μέλος της Συντακτικής Ομάδας του περιοδικού «Δελτίον Εργατικής Νομοθεσίας». Εταίρος της Δικηγορικής Εταιρείας «Κωνσταντίνος Πνιώτης & Χρυσίσι Πουλάκου Δικηγορική Εταιρεία» (δ.τ. «PP Legal»). Αποκλειστική εξειδίκευση στο Εργατικό Δίκαιο, με σχετικές δημοσιεύσεις, συγγραφική δραστηριότητα και ενεργό συμβουλευτική και δικαστηριακή δικηγορία (εκπόνηση γνωμοδοτήσεων, υποστήριξη τμημάτων ανθρωπίνου δυναμικού και μισθοδοσίας, εκπροσώπηση ενώπιον Δικαστηρίων και Αρχών).



## **Θεόδωρος Π. Σαρασιώτης, Δικηγόρος παρ' Εφέταις, μέλος της Συντακτικής Ομάδας του περιοδικού «Δελτίον Εργατικής Νομοθεσίας»**

Δικηγόρος παρ' Εφέταις, με δεκαετή εμπειρία σε υποθέσεις Ατομικού και Συλλογικού Εργατικού Δικαίου σε επίπεδο τόσο συμβουλευτικό όσο και δικαστηριακό, πτυχιούχος της Νομικής Σχολής του Πανεπιστημίου Αθηνών και κάτοχος Μεταπτυχιακού τίτλου σπουδών στο Εργατικό Δίκαιο του ίδιου Πανεπιστημίου, μέλος από το 2006 της Συντακτικής Ομάδας του έγκυρου επιστημονικού Νομικού Περιοδικού «Δελτίον Εργατικής Νομοθεσίας».



## **Κώστας Τουμπανιάρης, Διευθυντής Λειτουργιών, Σ.Δ.ΣΤΑΥΡΟΠΟΥΛΟΣ ΔΙΑΝΟΜΕΣ ΑΕ**

Διαθέτει εμπειρία 25 ετών σε διοικητικές θέσεις στον τομέα των Logistics (Demand planning – MRP I & II - Production planning – Warehousing – Distribution – Customer service – 3PL), Procurement και Project management. Έχει συμμετάσχει, ως μέλος ή συντονιστής, σε αρκετά projects με σκοπό τη μείωση του κόστους αποθήκευσης και διανομής. Έχει μεγάλη εμπειρία και επιτυχείς υλοποιήσεις σε θέματα Lean Supply Chain management και Cost reduction. Ξεκίνησε από την εταιρεία BEIERSDORF Hellas και έχει εργαστεί στις εταιρείες ΤΗΛΕΤΥΠΟΣ (MEGA CHANNEL), ELBISCO, ΑΛΦΑ ΔΙΑΝΟΜΕΣ και άλλες. Είναι κάτοχος MBA.



## **Χάρης Χαιρόπουλος, Συνεργαζόμενος Νομικός Σύμβουλος, EUROBANK BUSINESS SERVICES ΑΕ**

Δικηγόρος με εξειδίκευση στο εργατικό δίκαιο. Συνεργαζόμενος Νομικός Σύμβουλος της εταιρίας «EUROBANK BUSINESS SERVICES ΑΕ». Παρέχει νομικές συμβουλές και δικαστηριακή υποστήριξη, μεταξύ άλλων, σε εταιρίες με πολυάριθμο εργατικό δυναμικό. Συμμετέχει ως ομιλητής σε εκδηλώσεις για τα εργασιακά. Απόφοιτος της Νομικής Σχολής Αθηνών, κάτοχος Μεταπτυχιακού τίτλου σπουδών (LL.M) της Νομικής Σχολής Αθηνών στον τομέα του Εργατικού Δικαίου και κάτοχος Μεταπτυχιακού τίτλου σπουδών (LL.M) στο King's College London στον τομέα του International Business Law.





## Η ΟΜΑΔΑ ΤΗΣ PLANNING



### **Παναγιώτης Ανδριανόπουλος, Consultant Planning**

Αριστούχος απόφοιτος της σχολής Μηχανολόγων Μηχανικών του Εθνικού Μετσόβιου Πολυτεχνείου και αποφοίτησε 1ος από την κατεύθυνση των Μηχανικών Παραγωγής της σχολής. Στην Planning εργάζεται ως σύμβουλος επιχειρήσεων. Διαθέτει μεγάλη εμπειρία και εξειδίκευση στον τομέα της αειφορίας (sustainability) και του αποτυπώματος άνθρακα (carbon footprint). Έχει πραγματοποιήσει επιστημονική εργασία στο θέμα αυτό και συμμετέχει ως εκπαιδευτής και σύμβουλος σε σχετικά project, ενώ είναι αρμόδιος για την εκπροσώπηση του Green Logistics Consultants Group στη χώρα μας. Ως σύμβουλος έχει συνεργαστεί με πλήθος δημόσιων και ιδιωτικών επιχειρήσεων όπως ΕΛΤΑ courier, Speedex, Unilever, Lavipharm, Notos, G4S. Ως μέλος ομάδων εργασίας έχει συνεισφέρει και προσφέρει συμβουλευτικές υπηρεσίες στην αναδιοργάνωση της λειτουργίας των εταιρειών, την εφαρμογή συστήματος Balanced Scorecard και δεικτών παρακολούθησης απόδοσης (KPI's), activity based costing, work sampling method κα.



### **Σταμάτης Ανδριανόπουλος, executive consultant PLANNING**

Μηχανολόγος Ηλεκτρολόγος Μηχανικός Παραγωγής ΕΜΠ, ιδρυτής και Executive Consultant της εταιρείας συμβούλων επιχειρήσεων PLANNING A.E. και επιστημονικός συνεργάτης του Εθνικού Μετσόβιου Πολυτεχνείου στο Τμήμα Μηχανολόγων Μηχανικών. Έχει εκπονήσει, κατά τη διάρκεια της υπέρ-20ετούς καριέρας του, τόσο στην Ελλάδα όσο και στο εξωτερικό, περισσότερα από 400 έργα Logistics και έχει εξαιρετική γνώση του αντικείμενου. Επίσης, έχει σημαντικό εκπαιδευτικό έργο ως εισηγητής σε πολυάριθμα σεμινάρια, συνέδρια, κλπ. Τα σεμινάρια του έχουν παρακολουθήσει περισσότερα από 20.000 στελέχη Ελληνικών επιχειρήσεων.

### **Ελευθέριος Βασιλειάδης, Business Sector Manager PLANNING**

Διπλωματούχος Χημικός Μηχανικός από το Ε.Μ.Π. κι έχει υπερ-30ετή επαγγελματική εμπειρία σε θέσεις manager. Διαθέτει μεγάλη βιομηχανική εμπειρία, έχοντας διατελέσει Διευθυντής Διασφάλισης Ποιότητας & Ποιοτικού Ελέγχου στο εργοστάσιο της εταιρείας Ralston Energy Systems (μπαταρίες UCAR). Σήμερα είναι Business Sector Manager της Planning A.E. έχοντας διατελέσει υπεύθυνος έργου σε πληθώρα έργων σημαντικών φορέων του Δημόσιου και Ιδιωτικού Τομέα που αφορούν (α) στρατηγικό και επιχειρησιακό σχεδιασμό φορέων, (β) σχεδιασμό λειτουργιών και διαδικασιών στα πλαίσια αναδιοργάνωσης φορέων, (γ) διαχείριση ανθρώπινων πόρων και (δ) σχεδιασμό και διοίκηση εγκατάστασης συστημάτων πληροφορικής. Ήταν project manager της Planning στο έργο «Μελέτη στρατηγικής των ελληνικών επιχειρήσεων για την ανάπτυξη πρακτικών λειτουργικής ευελιξίας και οργανωτικής καινοτομίας», ενώ έχει συμμετάσχει σε πολλά σημαντικά έργα της εφοδιαστικής αλυσίδας (ΒΙΟΧΑΛΚΟ, Χαλυβουργική, SATO, Infoquest κλπ)



### **Παναγιώτης Καντήραγας, Consultant PLANNING**

Απόφοιτος της σχολής μηχανολόγων μηχανικών Εθνικού Μετσόβιου Πολυτεχνείου. Επίσης, είναι κάτοχος Μ.Sc. στον τομέα της διοίκησης επιχειρήσεων από το Πανεπιστήμιο Warwick (Αγγλία) με τίτλο Engineering Business Management. Σήμερα εργάζεται στην εταιρία Planning S.A. πάνω σε έργα χωροταξικής, λειτουργικής, μηχανογραφικής και διοικητικής οργάνωσης κέντρων αποθήκευσης και διανομής που λαμβάνουν χώρα στην Ελλάδα και Κύπρο. Επίσης, συμμετέχει σε έργα στο ευρύτερο φάσμα της Εφοδιαστικής Αλυσίδας ( διαχείριση αποθεμάτων, δείκτες παραγωγικότητας – KPI's), project monitoring καθώς και σε έργα σχετικά με αύξηση παραγωγικότητας (productivity improvement). Έχει συμμετάσχει σε σημαντικά έργα στην Κύπρο, την Ελλάδα και τη Ρουμανία σε εταιρίες όπως: Όμιλος Παπαέλληνα, CTC Group, Rologis Group of Companies, Voici la Mode (Marks&Spencer), Όμιλος Σαρακάκη, Καυκάς Α.Ε. & Cosmote – Germanos Romania.



### **Νίκος Κότζιας, Associate Manager PLANNING**

Σύμβουλος ADR και Επιστημονικός Συνεργάτης στο Εργαστήριο Οχημάτων του ΕΜΠ, συμμετέχοντας επί 13 και πλέον έτη στο έργο του. Επί 5 έτη υλοποίησε την τεχνική και επιστημονική υποστήριξη που παρείχε μέχρι το 2007 το Εργαστήριο Οχημάτων στο Υπουργείο Μεταφορών. Με εμπειρία στο θεσμικό πλαίσιο οδικών και σιδηροδρομικών μεταφορών και εξειδικευμένες γνώσεις για τις συνδυασμένες μεταφορές, τις πράσινες τεχνολογίες, θέματα καθαρών οχημάτων, ασφάλειας και ενεργειακής αποδοτικότητας και αειφόρου ανάπτυξης υπήρξε συνεργάτης επί μία τετραετία και πλέον με την PLANNING σε θέματα μεταφορών πριν εξελιχθεί σε Manager. Εισηγητής σε σχετικά Σεμινάρια Επαγγελματικής Εκπαίδευσης και Κατάρτισης και σε Ημερίδες μέσω του Εργαστηρίου Οχημάτων και μέσω Ιδιωτικών Φορέων όπως, μεταξύ των άλλων, το Supply Chain Institute, η Κυπριακή Εταιρεία Πιστοποίησης κ.ά



### **Αλέξανδρος Μαρμάκος, Consultant PLANNING**

Κατέχει δίπλωμα Οικονομολόγου από το Πανεπιστήμιο Αθηνών και μεταπτυχιακό τίτλο σπουδών στην Οργάνωση και Διοίκηση Επιχειρήσεων (MBA) από το Πανεπιστήμιο Πειραιώς. Εργάζεται στην PLANNING A.E. ως σύμβουλος επιχειρήσεων από τον Μάρτιο του 2008. Ειδικεύεται σε θέματα Αξιολόγησης Επιχειρήσεων & Ανασχεδιασμού Επιχειρηματικών Διαδικασιών (BPR), στη αξιολόγηση προτάσεων και στρατηγικής για ανάθεση του δικτύου διανομής σε τρίτους, στην ανάπτυξη στρατηγικών πλάνων επιχειρήσεων και σε έργα project management. Ενδεικτικά έχει εργαστεί σε project εταιρειών όπως η Mars Hellas, η Bingo - Tottis, Μύλοι Κεφενού, Lavipharm, Olvos – Galenica κ.α



### **Αθανάσιος Κ. Μαύρος, Γενικός Διευθυντής PLANNING, Πρόεδρος Δ.Σ. ΕΛΕΣΜΑ**

Οικονομολόγος και κάτοχος Μεταπτυχιακού τίτλου Μηχανικού Βιομηχανίας (M.Sc. in Industrial Engineering, Polytechnic University, N.Y.U.S.A). Διαθέτει σημαντική εμπειρία σε θέματα εξυπηρέτησης μικρών σημείων λιανικής (Sales & Logistics) έχοντας συμμετάσχει σε αντίστοιχα Route-To-Market projects σε εταιρείες όπως: Chipita, Vivartia – Μπάρμπα Στάθης, Kraft Foods Hellas, Π.Γ. ΝΙΚΑΣ, Tasty Foods, UMC Bulgaria, Papaellinas Cyprus, IPH Cyprus, Starfoods Romania, Μούχαλνς, ΕΛΓΕΚΑ, κ.λπ. Διαθέτει 20ετή εμπειρία ως σύμβουλος επιχειρήσεων και ως υπεύθυνος σημαντικών έργων τόσο του ιδιωτικού τομέα όσο και του Δημόσιου, στην Ελλάδα αλλά και σε πολλές χώρες της Ν.Α. Ευρώπης (Κύπρος, Βουλγαρία, Ρουμανία, Σκόπια, Πολωνία, Λιθουανία, Ουκρανία, Τουρκία). Έχει εκπονήσει πλήθος μελετών σε ιδιωτικές ελληνικές και πολυεθνικές επιχειρήσεις και δημόσιους οργανισμούς σε θέματα Cost Fitness (StS), Efficiencies, Supply Chain Management, Change Management. Ειδικός σύμβουλος σε θέματα ανάπτυξης και εκπαίδευσης ανθρώπινου δυναμικού (ITD) και Certified Trainer από τον Βρετανικό Οργανισμό Εμπορικής και Βιομηχανικής Εκπαίδευσης BACIE. Μέλος ΙΔΕΠ/ΕΕΔΕ, ΙΟΔ/ΕΕΔΕ, Ινστιτούτου Πωλήσεων Ελλάδος, Πρόεδρος Δ. Σ. ΕΛΕΣΜΑ- Ελληνικής Εταιρείας Συμβούλων Management.

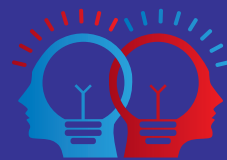


### **Γιώργος Παναγιωτόπουλος, Business Unit Manager PLANNING**

Απόφοιτος του Πολυτεχνείου Κρήτης με ειδικότητα Μηχανικός Παραγωγής και Διοίκησης. Από το 1994 είναι σύμβουλος επιχειρήσεων και στέλεχος της εταιρείας PLANNING. Σήμερα είναι Business Unit Manager της PLANNING. Είναι εξειδικευμένος σε θέματα Αξιολόγησης Επιχειρήσεων & Ανασχεδιασμού Επιχειρηματικών Διαδικασιών (BPR), Implementation Ολοκληρωμένων Πληροφοριακών Συστημάτων Διαχείρισης Επιχειρηματικών Πόρων (ERP), Logistics & Supply Chain Management, Sales & Customer Service Management, Οργάνωσης Συστημάτων Παραγωγής, Κοστολόγησης & Benchmarking Διαδικασιών. Έχει εκτελέσει συναφή έργα σε μερικές από τις μεγαλύτερες Ελληνικές και Πολυεθνικές επιχειρήσεις (ΕΛΓΕΚΑ, ΦΑΜΑΡ, ΜΠΙΣΚΟΤΑ ΠΑΠΑΔΟΠΟΥΛΟΥ, BINGO, ΙΩΝΙΑ, SCJOHNSON, ΕΛΑΪΣ, ΣΑΡΑΝΤΗΣ, ΚΑΤΣΕΛΗΣ, ROLCO-BIANIΛ, KONBA, κ.λπ.). Έχει πραγματοποιήσει δεκάδες σεμινάρια κατάρτισης (ενδοεπιχειρησιακά και μη) σε στελέχη επιχειρήσεων

# Η ανθρώπινη διάσταση της Εφοδιαστικής Αλυσίδας

ΤΡΙΤΗ 22 ΟΚΤΩΒΡΙΟΥ 2013 – SOFITEL ATHENS AIRPORT



## ΔΗΛΩΣΗ ΣΥΜΜΕΤΟΧΗΣ



ΔΙΟΡΓΑΝΩΣΗ

ΕΠΙΣΤΗΜΟΝΙΚΗ ΥΠΟΣΤΗΡΙΞΗ

PLANNING | Achieving Excellence Together

### Πληροφορίες Εταιρείας / Οργανισμού

Επωνυμία Εταιρείας / Οργανισμού: .....

Ταχ. Διεύθυνση: .....

Ταχ. Κώδικας: .....

Πόλη: .....

Τηλ.: .....

Fax: .....

E-mail: .....

website: .....

ΓΙΑ ΤΗΝ ΕΚΔΟΣΗ ΚΑΙ ΑΠΟΣΤΟΛΗ ΤΙΜΟΛΟΓΙΟΥ:

Πλήρης Επωνυμία Εταιρείας/ Οργανισμού: .....

Δραστηριότητα: .....

Α.Φ.Μ.: .....

Δ.Ο.Υ.: .....

Τηλ.: .....

Fax: .....

Αποστολή τιμολογίου υπόψη: .....

### Πληροφορίες συμμετεχόντων

1ος συμμετέχοντας:

Όνοματεπώνυμο: .....

θέση: .....

E-mail: .....

2ος συμμετέχοντας:

Όνοματεπώνυμο: .....

θέση: .....

E-mail: .....

3ος συμμετέχοντας:

Όνοματεπώνυμο: .....

θέση: .....

E-mail: .....

### Κόστος συμμετοχής

1 συμμετοχή: **270€** + φπα, 2 συμμετοχές: **240€** + φπα έκαστη, 3 συμμετοχές και άνω: **210€** + φπα έκαστη.

Στην τιμή δεν περιλαμβάνεται ο αναλογούν ΦΠΑ.

**ΠΡΟΫΠΟΘΕΣΕΙΣ ΣΥΜΜΕΤΟΧΗΣ:** Η συμμετέχουσα επιχείρηση / οργανισμός καταβάλλει με τη δήλωση συμμετοχής, το σύνολο του κόστους συμμετοχής. Η καταβολή γίνεται μέσω τραπεζικής κατάθεσης στο λογαριασμό του δικαιούχου Supply Chain Institute:

**ΤΡΑΠΕΖΑ ΠΕΙΡΑΙΩΣ: Αρ.5014-035505-261 IBAN: GR 3901720140005014035505261**

**ΕΘΝΙΚΗ ΤΡΑΠΕΖΑ: Αρ. 710/470170-42 IBAN: Gr3601107100000071047017042**

**ALPHA BANK: Αρ.146002320014886 IBAN: GR220140146002320014886**

Παρακαλούμε αποστείλατε την απόδειξη πληρωμής στο fax 2106183999 ή σκαναρισμένη μέσω e-mail στο info@scisce.eu. Η απόδειξη πληρωμής χρειάζεται να αναφέρει την επωνυμία της εταιρίας και την αιτιολογία «Η ανθρώπινη διάσταση της Εφοδιαστικής Αλυσίδας».

Σε περίπτωση ακύρωσης μετά την 15η Οκτωβρίου 2013, η διοργάνωση τιμολογεί το 50% του συνολικού κόστους συμμετοχής ενώ σε περίπτωση μη ειδοποίησης για ακύρωση, η διοργάνωση τιμολογεί κανονικά τη συμμετοχή.

Υπογραφή: .....

Όνομα υπογράφοντος: .....

Ημερομηνία: .....