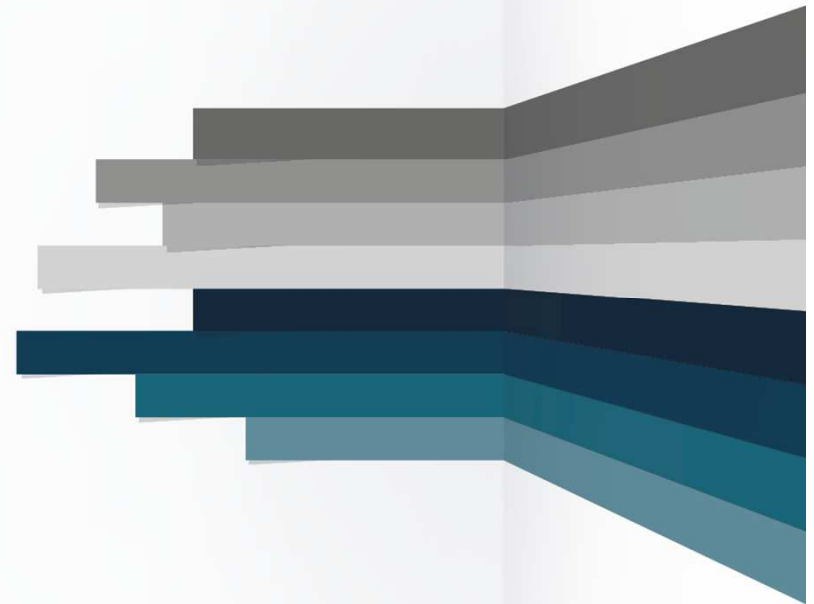


HOLDINGS 
MYTILINEOS

Group Presentation

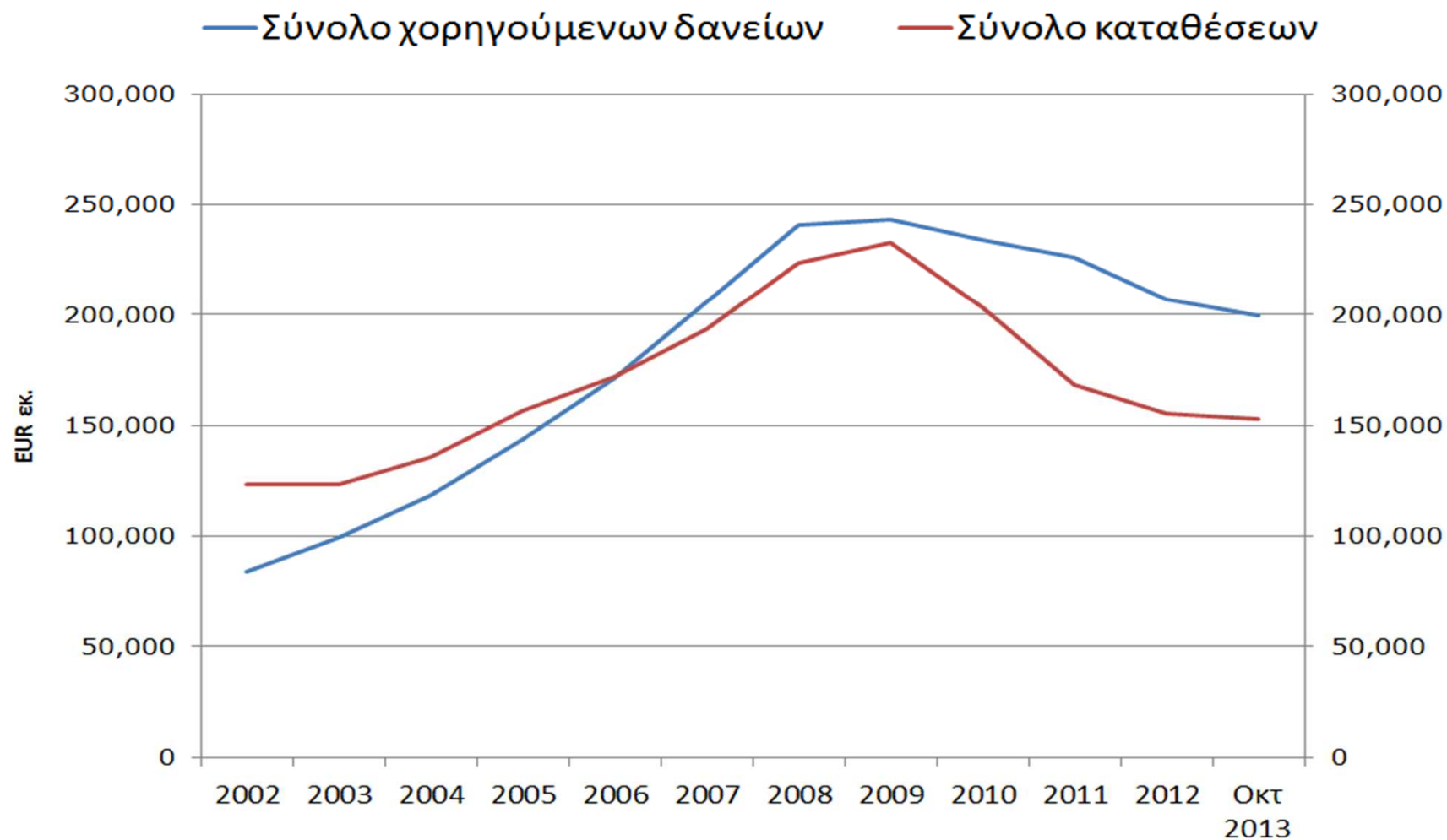


Ελλάδα – Τραπεζικός Κλάδος

EUR εκ.	2002	2003	2004	2005	2006	2007	2008	2009	2010	2011	2012	Οκτ-13
Σύνολο χορηγούμενων δανείων	84,255	99,514	118,552	143,443	171,163	205,961	240,998	243,099	234,261	225,706	206,896	199,438
Εταιρικά Δάνεια	52,921	59,284	66,229	74,812	85,579	102,160	124,131	123,820	116,514	113,044	100,758	98,063
Δάνεια Λιανικής	31,334	40,229	52,323	68,630	85,584	103,801	116,866	119,280	117,747	112,662	106,138	101,375
Σύνολο καταθέσεων	123,385	123,601	135,441	156,653	171,682	193,521	223,609	232,737	203,320	168,014	155,484	152,882
Εταιρικές Καταθέσεις	21,370	22,197	24,287	27,903	30,612	35,107	38,185	35,877	29,810	22,644	20,421	18,080
Καταθέσεις Λιανικής	102,015	101,404	111,154	128,750	141,070	158,414	185,424	196,860	173,510	145,370	135,063	134,802
Ετήσιες Μεταβολές												
Σύνολο χορηγούμενων δανείων	16%	18%	19%	21%	19%	20%	17%	1%	-4%	-4%	-8%	-5%
Εταιρικά Δάνεια	8%	12%	12%	13%	14%	19%	22%	0%	-6%	-3%	-11%	-5%
Δάνεια Λιανικής	32%	28%	30%	31%	25%	21%	13%	2%	-1%	-4%	-6%	-5%
Σύνολο καταθέσεων	0%	0%	10%	16%	10%	13%	16%	4%	-13%	-17%	-7%	2%
Εταιρικές Καταθέσεις	7%	4%	9%	15%	10%	15%	9%	-6%	-17%	-24%	-10%	-1%
Καταθέσεις Λιανικής	-1%	-1%	10%	16%	10%	12%	17%	6%	-12%	-16%	-7%	3%

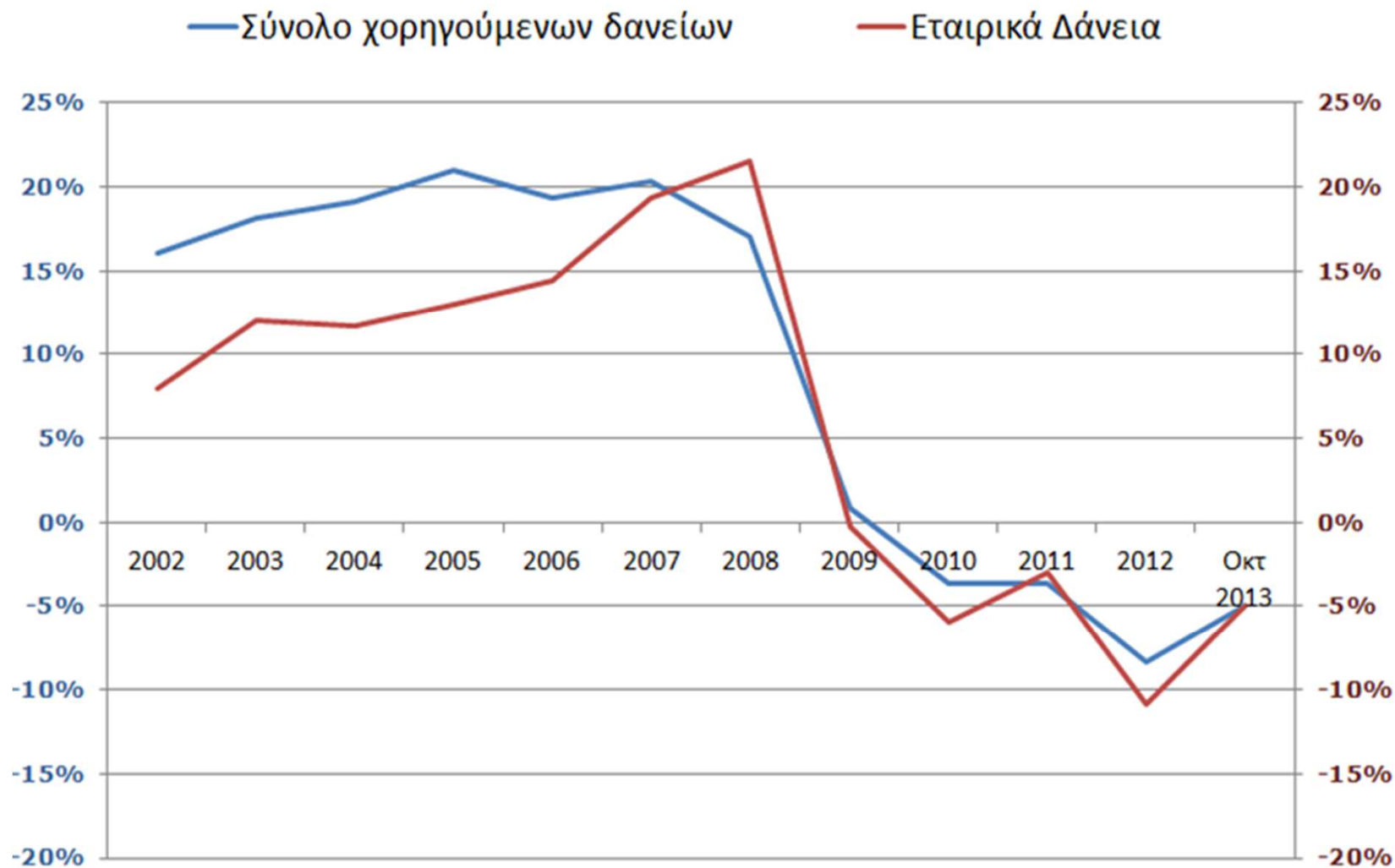
Πηγή: Τράπεζα της Ελλάδος

Ελλάδα – Δάνεια και καταθέσεις τραπεζικού κλάδου



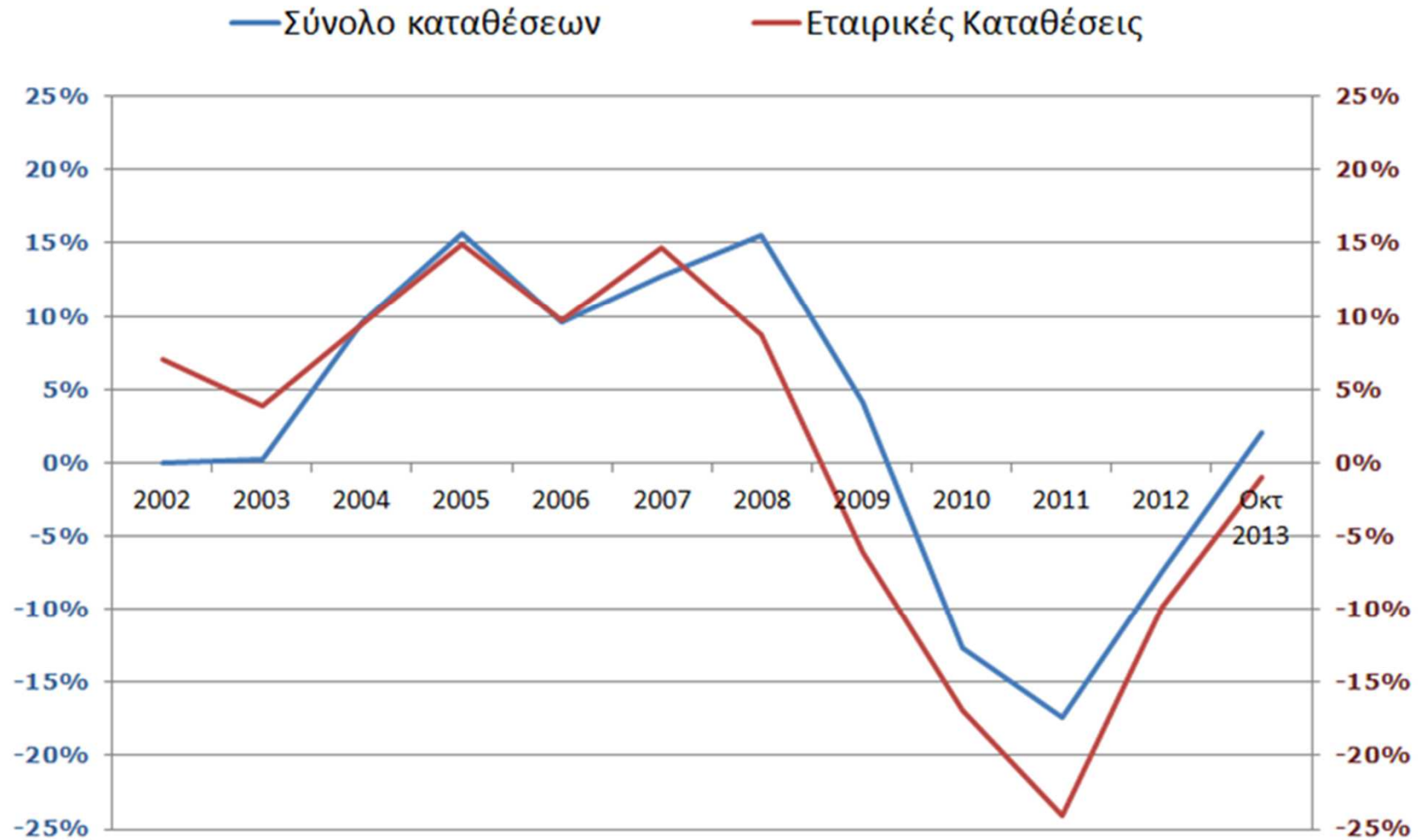
Πηγή: Τράπεζα της Ελλάδος

Ελλάδα – Δάνεια (ετήσιες μεταβολές %)



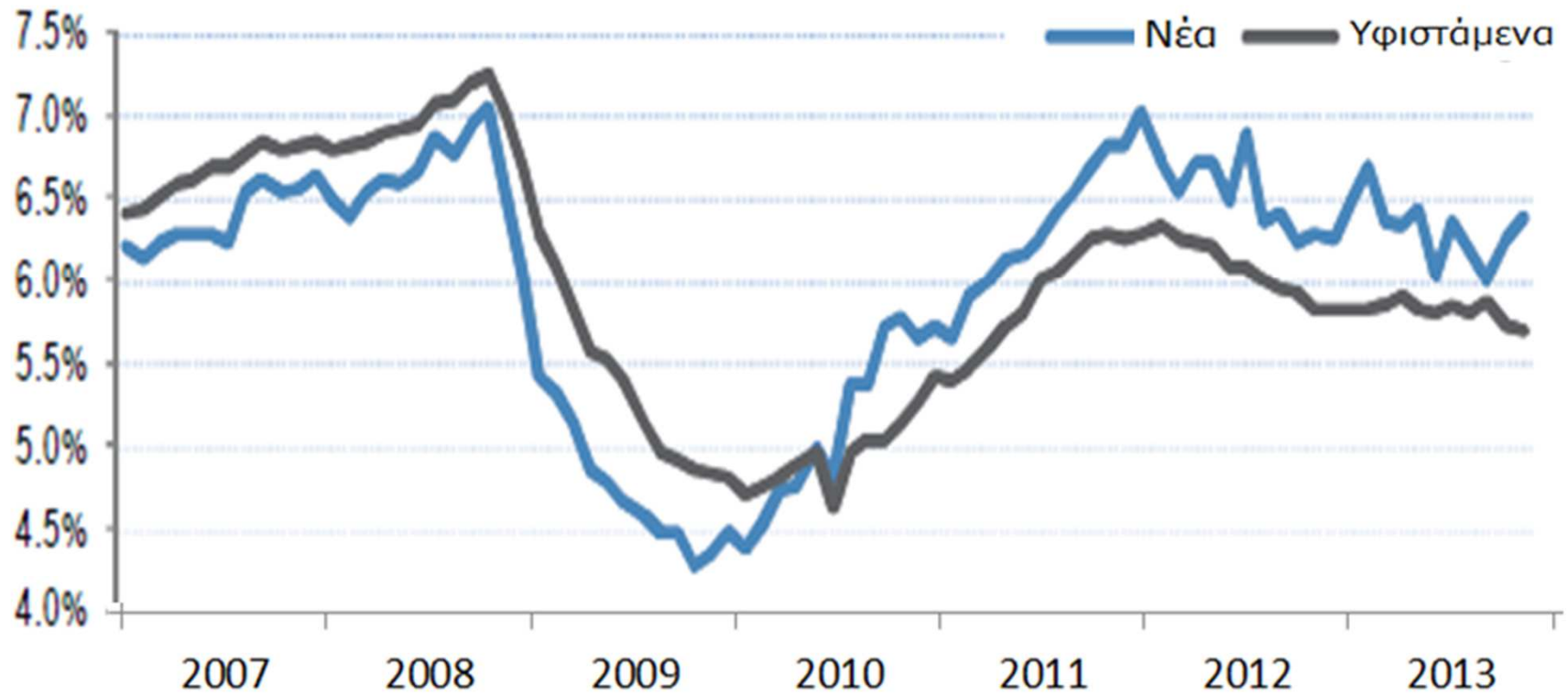
Πηγή: Τράπεζα της Ελλάδος

Ελλάδα – Καταθέσεις (ετήσιες μεταβολές %)



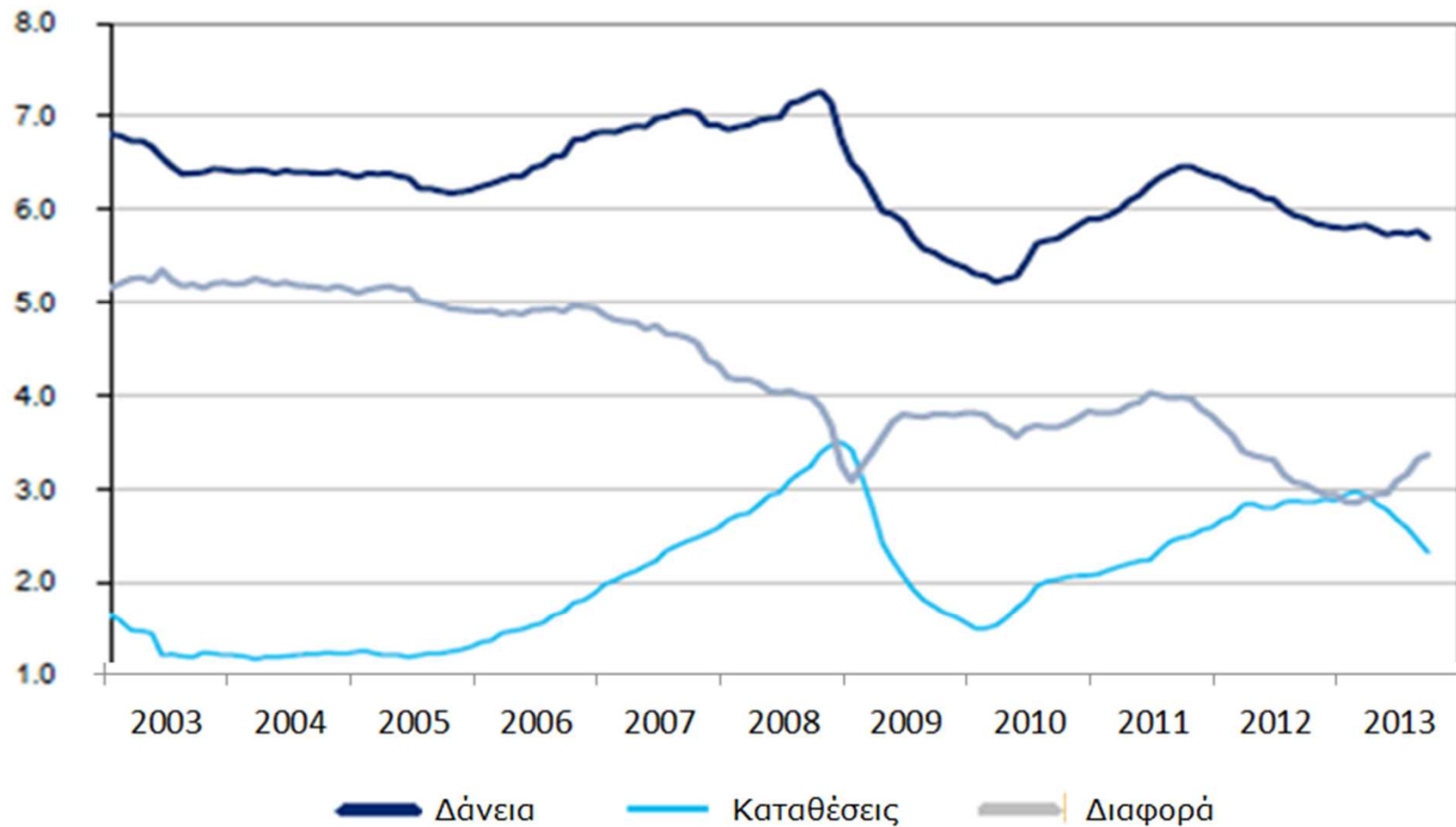
Πηγή: Τράπεζα της Ελλάδος

Ελλάδα – Επιτόκια Εταιρικών Δανείων



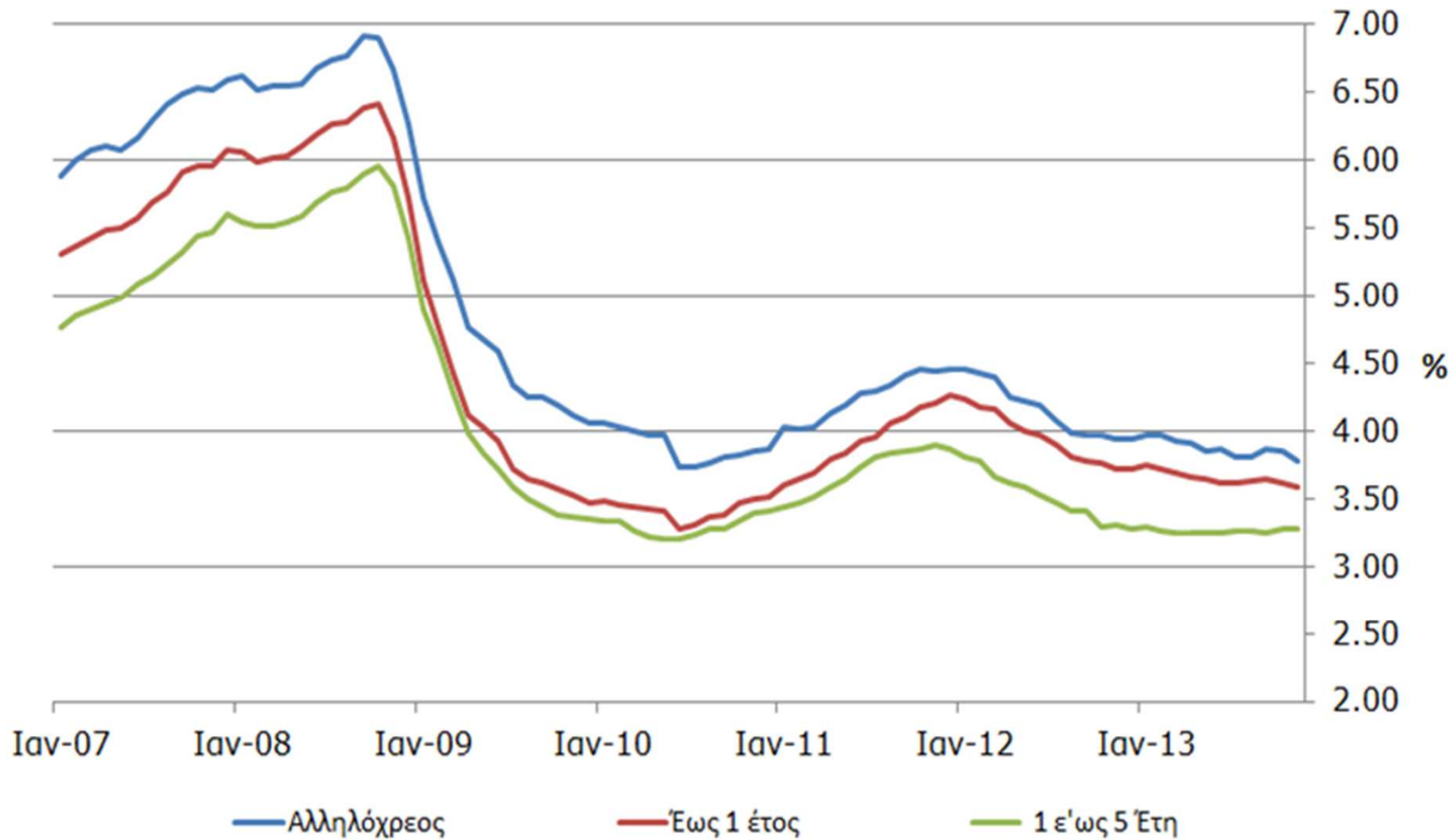
Πηγή: Τράπεζα της Ελλάδος

Ελλάδα – Διαφορά Επιτοκίων Καταθέσεων – Δανείων

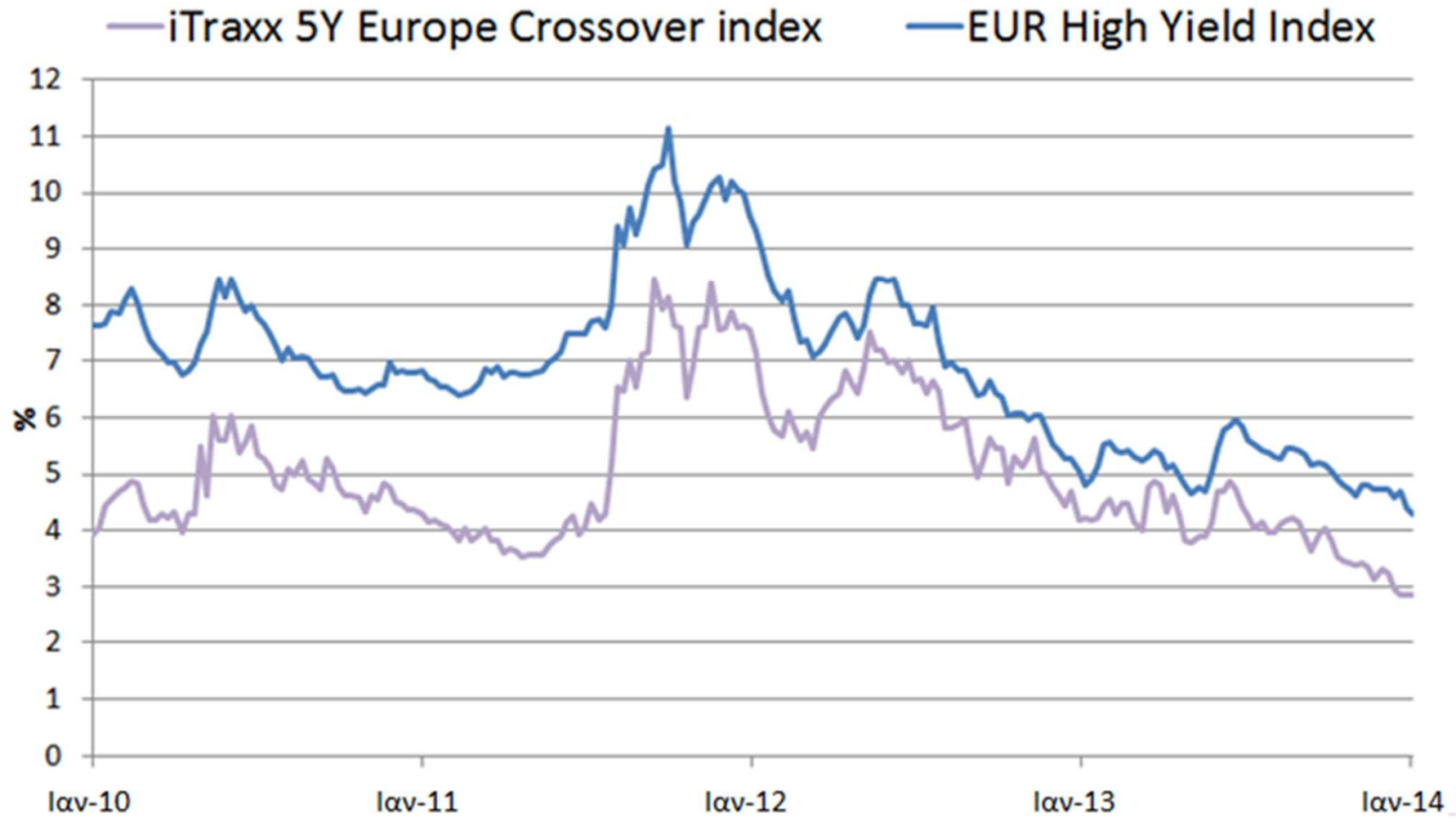


Πηγή: Τράπεζα της Ελλάδος, Citi

Ευρωζώνη – Επιτόκια Εταιρικών Δανείων



Πηγή: Bloomberg

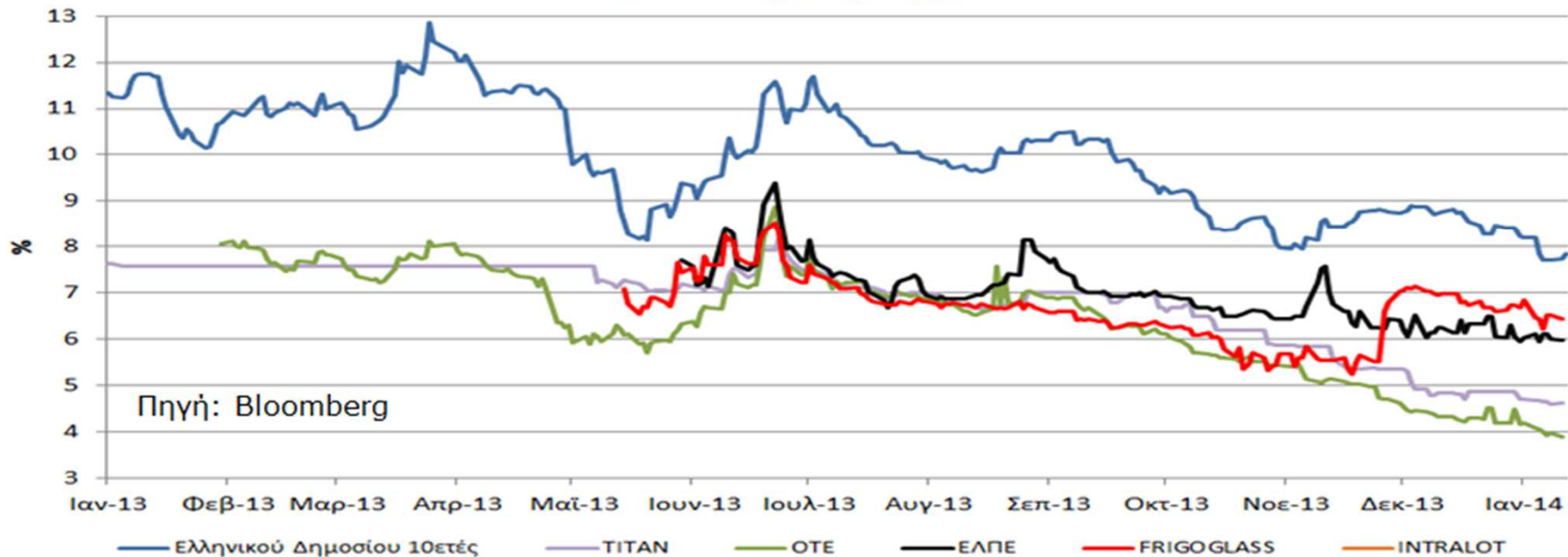


Πηγή: Bloomberg

Ελληνικά Εταιρικά Ομόλογα

Εκδότης	Ημερομηνία Έκδοσης	Κουπόνι %	Ποσό Έκδοσης (EUR εκ.)	Maturity	Πιστοληπτική Διαβάθμιση		Δεδομένα Αγοράς	
					S&P	Moody's	Τιμή	Απόδοση στη Λήξη
TITAN	Δεκ-12	8.750	€ 200	Ιαν-17	BB	-	111.53	4.600
ΟΤΕ	Ιαν-13	7.875	€ 700	Φεβ-18	BB-	B2	114.92	3.866
ΕΛΠΕ	Απρ-13	8.000	€ 500	Μαϊ-17	-	-	105.57	6.112
FRIGOGLASS	Μαϊ-13	8.250	€ 250	Μαϊ-18	BB-	B1	105.43	6.406
S&B Βιομηχανικά Ορυκτά	Ιουλ-13	9.250	€ 275	Αυγ-20	B+	(P)B3	109.67	6.743
INTRALOT	Αυγ-13	9.750	€ 325	Αυγ-18	B+	B1	111.54	6.773
€ 2,250								

Απόδοση στη Λήξη



Λόγοι επιβάρυνσης χρηματοροών και αύξησης αναγκών Κεφαλαίου Κίνησης

- Αυξανόμενοι Φόροι
- Περιορισμένη ρευστότητα εγχώριων τραπεζών
- Εξάλειψη πιστωτικών γραμμών από ξένες τράπεζες
- Ανάγκη ενεχυρίασης μετρητών για εξασφάλιση γραμμών για LGs και για αντιστάθμιση κινδύνων αγοράς
- Υποστήριξη πελατών με παροχή μεγαλύτερης -σε χρονική διάρκεια- πίστωσης
- Ραγδαία αύξηση χρηματοοικονομικών εξόδων
- Αύξησης κόστους ασφάλισης πιστώσεων

Τρόποι Αντίδρασης

- Μείωση κόστους παραγωγής
- Ενίσχυση της ανταγωνιστικότητας μέσω βελτιστοποίησης τρόπου λειτουργίας & αναβάθμισης της ποιότητας των παραγομένων προϊόντων
- Εναλλακτικές Πηγές Χρηματοδότησης
- Διεθνοποίηση δραστηριοτήτων
- Δημιουργία διεθνών συνεργασιών
- Διαφάνεια και Επικοινωνία
- Εταιρική Διακυβέρνηση

Διεθνείς Αγορές Χρέους (Debt Capital Markets)

Έκδοση Ομολόγου

Πλεονεκτήματα

- Διαφοροποίηση των πηγών χρηματοδότησης
- Δυνατότητα άντλησης ρευστότητας και εκτός Ελλάδος
- Μακροπρόθεσμος δανεισμός
- Ηπιότερες συμβατικές υποχρεώσεις
- Πιθανότητα δανεισμού χωρίς εξασφαλίσεις

Μειονεκτήματα

- Όχι απαραίτητα χαμηλότερο κόστος
- Μικρή ευελιξία
- Υψηλή συσχέτιση με τις τρέχουσες συνθήκες τόσο της Ελληνικής Αγοράς αλλά και των διεθνών αγορών

Διεθνείς Αγορές Κεφαλαίων (Equity Capital Markets)

Έκδοση Μετατρέψιμου (Convertible) Ομολόγου
Έκδοση Ανταλλάξιμου (Exchangeable) Ομολόγου

Πλεονεκτήματα

- Χαμηλότερο κόστος
- Καλύτεροι όροι σε σχέση με την απευθείας διάθεση των μετοχών στις κεφαλαιαγορές
- Πιθανότητα δανεισμού με ή χωρίς χρήση εξασφαλίσεων

Μειονεκτήματα

- Περιορισμένη άντληση ρευστότητας (κυρίως λόγω χαμηλού όγκου συναλλαγών στην Ελληνική Αγορά Μετοχών)

Άλλες πηγές Χρηματοδότησης

- Αύξηση Μετοχικού Κεφαλαίου
- Διάθεση μετοχών (IPO, Private Placement, κ.ά.)
- Εμπορευματική Χρηματοδότηση (Commodity Linked Financing)
- Project Financing
- Χρηματοδότηση με ενεχυρίαση μετρητών
- Ασφάλιση Πιστώσεων