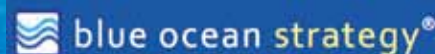


# “UNCOVERING BLUE OCEAN” OPPORTUNITIES

*The value of co-creation  
during a crisis*

7 ΙΟΥΝΙΟΥ 2012  
Gazarte



Ο Τομέας Ηγεσίας της Ελληνικής Εταιρίας Διοικήσεως Επιχειρήσεων διοργανώνει μία διαδραστική εκδήλωση εξαιρετικού ενδιαφέροντος και σας προσκαλεί να συμμετάσχετε σε ένα ταξίδι-πρόκληση με στόχο την επίτευξη κερδοφόρας επιχειρηματικής ανάπτυξης στην σημερινή εποχή. Καθοδηγητής του ταξιδιού που θα αναδείξει τους "Γαλάζιους Ωκεανούς" είναι ο καθηγητής του INSEAD, Ben M. Bensaou.

*Κεντρικός Ομιλητής:*

**Professor Ben M. Bensaou, INSEAD**



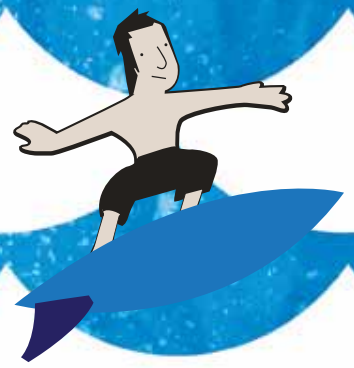
Ο Ben M. Bensaou είναι καθηγητής του τμήματος Technology Management, AsianBusiness and Comparative Management του Πανεπιστημίου INSEAD και έχει εργασθεί ως Αναπληρωτής Καθηγητής στο Harvard Business School. Ο Ben M. Bensaou έχει διατελέσει επί πολλά έτη σύμβουλος σε μεγάλες Ασιατικές, Ευρωπαϊκές και Αμερικάνικες εταιρείες. Έχει αποκτήσει Διδακτορικό σε Management από το Sloan School of Management των ΗΠΑ, Μεταπτυχιακό σε Management Science από το Hitotsubashi University της Ιαπωνίας, Μεταπτυχιακό σε Civil Engineering από το Ecole Nationale des TPE της Λυών και DEA στο Mechanical Engineering από το Institut National Polytechnique de Grenoble της Γαλλίας.

#### Γιατί να το παρακολουθήσετε:

Το οικονομικό περιβάλλον καθιστά επιβεβλημένη την αναζήτηση νέων στρατηγικών προσεγγίσεων και επιλογών από τις επιχειρήσεις. Η "Blue Ocean Strategy" υποδεικνύει μια νέα πορεία για να αντιμετωπίσουν οι επιχειρήσεις τις προκλήσεις του σημερινού οικονομικού περιβάλλοντος και να εξασφαλίσουν υγιή ανάπτυξη στο μέλλον.

#### Συγκεκριμένα η Blue Ocean Strategy (BOS) είναι:

- η ταυτόχρονη επιδίωξη διαφοροποίησης και χαμηλού κόστους.
- καλύπτει τόσο την διαμόρφωση στρατηγικής όσο και την εκτέλεση της στρατηγικής.
- συνήθως οι στρατηγικές διαμορφώνονται με βάση τους περιορισμούς των υφιστάμενων οργανωτικών δομών. Αντίθετα η εφαρμογή BOS αναμορφώνει τις υφιστάμενες δομές.
- ως μια ολοκληρωμένη προσέγγιση η BOS απαιτεί από τους οργανισμούς να ευθυγραμμίσουν στη νέα προσέγγιση την στρατηγική τους αναφορικά με την ανάπτυξη αξίας, κερδών και ανθρώπων.



Οι επιχειρήσεις ανέκαθεν ανταγωνίζονται η μία την άλλη και βρίσκονται σε διαρκή αναζήτηση σταθερής και κερδοφόρας ανάπτυξης. Αγωνίζονται για να δημιουργήσουν ανταγωνιστικό πλεονέκτημα, αγωνίζονται για μερίδιο αγοράς και για διαφοροποίηση. Ωστόσο, ο ανταγωνισμός χωρίς δημιουργία αξίας μέσω καινοτομιών οδηγεί με μαθηματική βεβαιότητα σε συρρίκνωση του κέρδους.

Η **Blue Ocean Strategy** προσφέρει μια συστηματική προσέγγιση και κάνει τον ανταγωνισμό άνευ σημασίας. Εξετάζοντας ένα ευρύ φάσμα στρατηγικών κινήσεων σε μια σειρά από διαφορετικά industries, η **Blue Ocean Strategy** αναδεικνύει τα δυνατά σημεία που κάθε εταιρεία μπορεί να χρησιμοποιήσει για την επιτυχή διαμόρφωση και εκτέλεση στρατηγικών που θα δημιουργήσουν αξία και ανάπτυξη. Είναι βασισμένη σε έξι αρχές που δείχνουν πώς να αναδιαρθρώσει κανείς τα όρια της αγοράς, να εστιάζει στη μεγάλη εικόνα, να υπερβεί τα όρια της υπάρχουσας ζήτησης, να επανεξετάσει τον υφιστάμενο τρόπο λειτουργίας, να ξεπεράσει τα εμπόδια των υφιστάμενων οργανωτικών δομών και να «μεταφράσει» σε δράσεις την επιλεχθείσα στρατηγική.

Στην εκδήλωση θα παρουσιαστούν case studies εταιριών που εφάρμοσαν τη στρατηγική "Blue Ocean", καθώς και τον τρόπο που αυτή η στρατηγική τους οδήγησε στην επιτυχία.

#### Σε ποιους απευθύνεται:

Η εκδήλωση απευθύνεται σε CEOs, Διευθύνοντες Συμβούλους, Γενικούς Διευθυντές, Επιχειρηματίες και σε άλλα υψηλόβαθμα διευθυντικά στελέχη.

#### Πότε

Πέμπτη 7 Ιουνίου 2012  
16:00 – 21:30

#### Πού

**Gazarte**  
Βουτάδων 32 - 34, Γκάζι,  
Στάση Κεραμεικός

#### Πώς

Η συμμετοχή για τα μέλη της ΕΕΔΕ/ΤΗΓΕ είναι €80 και για τα μη μέλη €100. Παρακαλούμε όπως στείλετε συμπληρωμένη τη δήλωση συμμετοχής μέσω fax στο 210 2112020 – 021 – 037 ή μέσω e-mail στο [leadership@eede.gr](mailto:leadership@eede.gr)

## Πρόγραμμα

- 16:00 – 16:30: Προσέλευση – Networking  
16:30 – 16:50: Χαιρετισμοί
- Δημήτρης Α. Μαύρος, Πρόεδρος Δ.Ε. Τομέα Ηγεσίας
  - Κωνσταντίνος Λαμπρινόπουλος, Πρόεδρος Δ.Σ. ΕΕΔΕ
- 16:50 – 17:10: Εισαγωγή στη "Blue Ocean Strategy", Ειρήνη Μαραγκουδάκη, Πρόεδρος Ο.Ε.  
17:10 – 20:40: Keynote Speaker, Professor Ben M. Bensaou\*  
20:40 – 21:10: Παρουσίαση Case Study, Κωνσταντίνος Παπαδημητρακόπουλος, Πρόεδρος & Διευθύνων Σύμβουλος, GLOBO TECHNOLOGIES AE  
21:10 – 21:30: Ερωτήσεις – Συμπεράσματα – Κθείσιμο  
21:30: Cocktail

\*Η ομιλία θα πραγματοποιηθεί στα αγγλικά με ταυτόχρονη μετάφραση

ΔΙΟΡΓΑΝΩΣΗ



ΜΕΓΑΣ ΧΟΡΗΓΟΣ



ΧΟΡΗΓΟΙ  
ΕΠΙΚΟΙΝΩΝΙΑΣ



ΧΟΡΗΓΟΣ  
ΔΙΑΔΙΚΤΥΑΚΗΣ  
ΕΠΙΚΟΙΝΩΝΙΑΣ



ΤΗΛΕΟΠΤΙΚΟΣ  
ΧΟΡΗΓΟΣ

