



# ΣΕΠ

Έρευνα και Ανάλυση  
Παρατηρητήριο Ανταγωνιστικότητας

Τεύχος 15  
Δεκέμβριος 2003

## Δελτίο Ανταγωνιστικότητας

Τα εμπόδια στην επιχειρηματικότητα στην Ελλάδα

✓ **Σύνοψη:**

Η έκθεση που ακολουθεί επισημαίνει ως κύρια εμπόδια της επιχειρηματικότητας τα εξής :

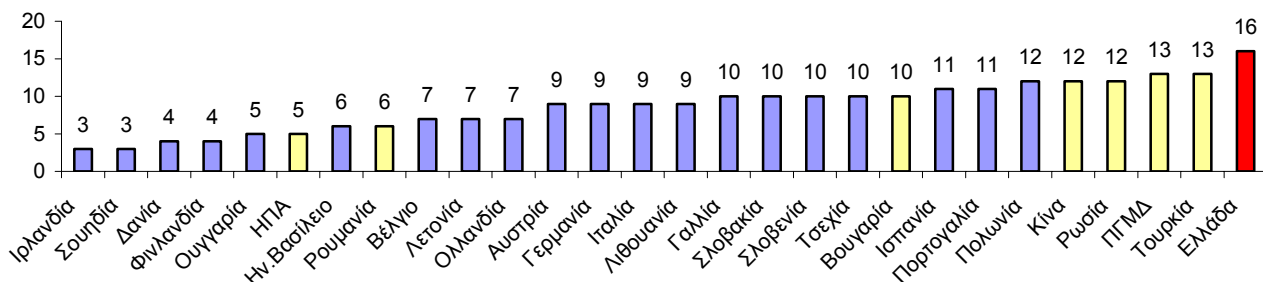
1. Το μεγάλο κόστος σε χρόνο και χρήμα για την ίδρυση μιας επιχείρησης
2. Το κόστος σε χρόνο για να κλείσει μια επιχείρηση
3. Η ανελαστικότητα στην αγορά εργασίας
4. Οι υψηλοί φορολογικοί συντελεστές νομικών προσώπων
5. Οι ανεπαρκείς υποδομές
6. Η διαφθορά

**1. Το μεγάλο κόστος σε χρόνο και χρήμα για την ίδρυση μιας επιχείρησης**

**Για να ξεκινήσει μια επιχείρηση στην Ελλάδα απαιτούνται:**

- i. Να ολοκληρωθούν 16 διαδικασίες (έκδοση των απαραίτητων αδειών, συμπλήρωση όλων των απαραίτητων εγγράφων, πιστοποιήσεων και γνωστοποιήσεων). Ο αριθμός αυτός είναι ο μέγιστος αριθμός διαδικασιών στην ΕΕ. Οι διαδικασίες είναι περισσότερες και από όσες απαιτούνται στην Ρωσία και στην Τουρκία.

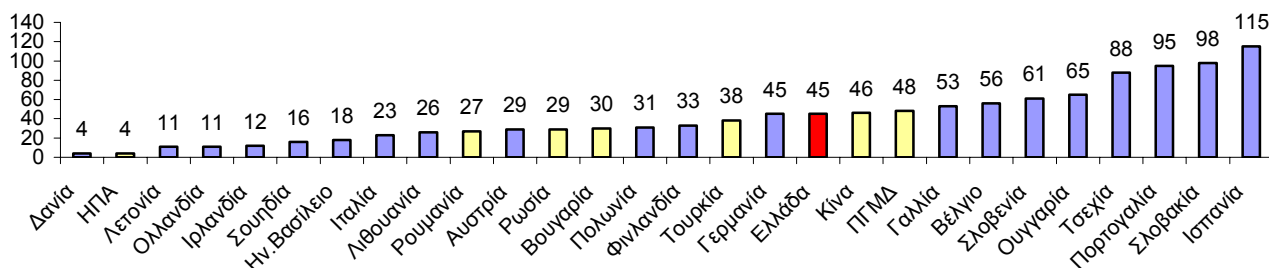
**Αριθμός Διαδικασιών απαιτούμενος για να ιδυθεί μια επιχείρηση**



Πηγή: World Bank , Doing Business in 2004.

- ii. Να αναλωθούν 45 ημέρες

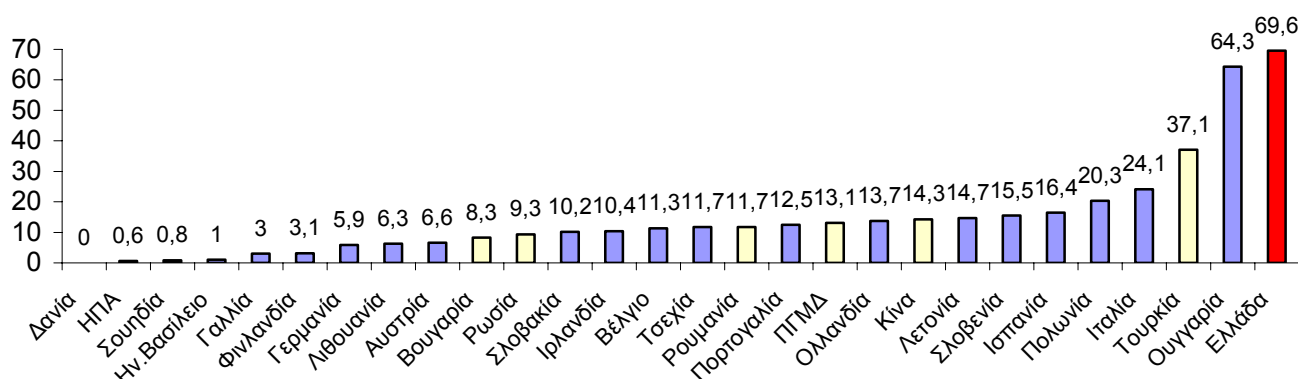
**Ημέρες που απαιτούνται για την ίδρυση μιας επιχείρησης**



Πηγή: World Bank , Doing Business in 2004.

- iii. Να πληρωθούν 8115 δολάρια που ισοδυναμούν με το 69,6% του κατά κεφαλήν εισοδήματος, το μεγαλύτερο ποσοστό στην ΕΕ, μεγαλύτερο από αυτό που αναλογεί σε χώρες της Κεντρικής και Ανατολικής Ευρώπης και στην Τουρκία.

Κόστος ίδρυσης μιας επιχείρησης ως % του κατά κεφαλήν εισοδήματος



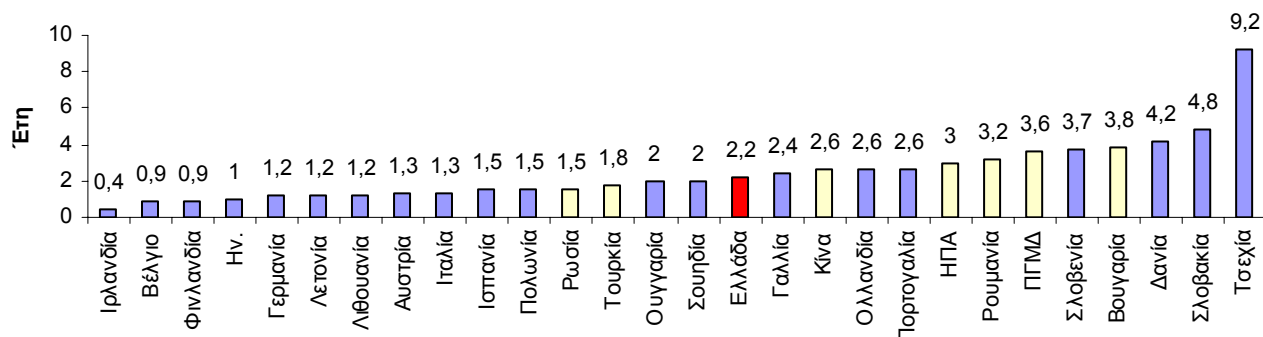
Πηγή: World Bank , Doing Business in 2004.

## 2. Το κόστος σε χρόνο για να κλείσει μια επιχείρηση.

Για να κλείσει μια επιχείρηση στην Ελλάδα απαιτούνται:

- i. Περίπου 2 χρόνια για να ολοκληρωθούν οι γραφειοκρατικές διαδικασίες. Ο χρόνος είναι μεγάλος, έστω και εάν σε αρκετές άλλες χώρες είναι μεγαλύτερος.

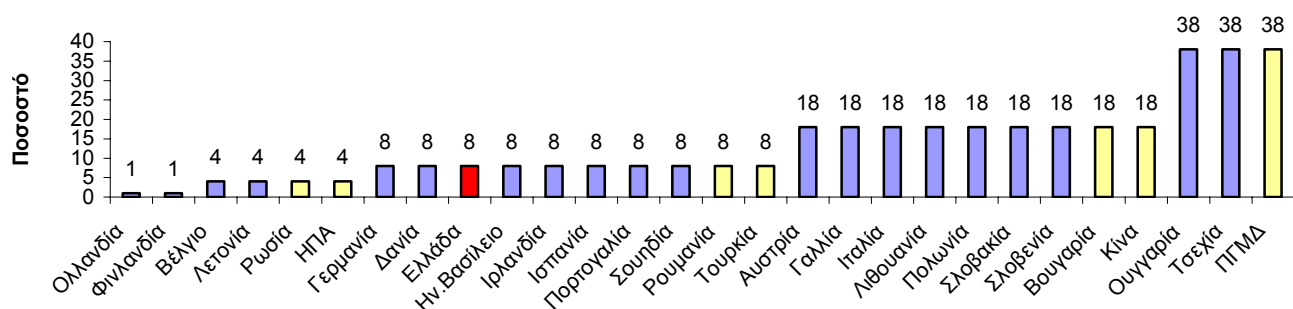
Έτη που απαιτούνται για να ολοκληρωθεί η διαδικασία κλεισίματος μιας επιχείρησης



Πηγή: World Bank , Doing Business in 2004.

- ii. Εντούτοις το κόστος σε χρήμα ως ποσοστό των περιουσιακών στοιχείων του ενεργητικού είναι σχετικά χαμηλό σε σύγκριση με τις υπόλοιπες χώρες της ΕΕ.

Κόστος ως ποσοστό των περιουσιακών στοιχείων του ενεργητικού



Πηγή: World Bank , Doing Business in 2004.

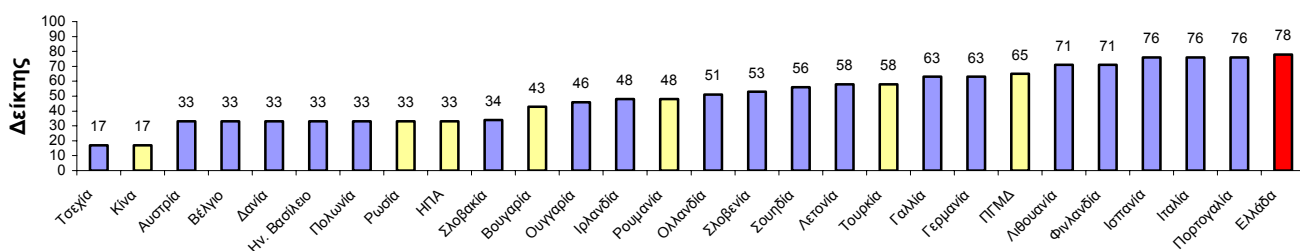
### 3. Η ανελαστικότητα στην αγορά εργασίας

#### i. Αυστηρό κανονιστικό πλαίσιο στις πολιτικές προσλήψεων.

Η Ελλάδα έχει την μεγαλύτερη έλλειψη ευελιξίας στις πολιτικές προσλήψεων συγκρινόμενη με όλες τις χώρες της ΕΕ, όπως και με την Ρωσία, την Βουλγαρία, την Ρουμανία, την Τουρκία και την ΠΓΜΔ.

Στην κλίμακα 0 έως 100, με το 100 να σημαίνει αυστηρότερο κανονιστικό πλαίσιο, η Ελλάδα βαθμολογείται με 78.

Δείκτης ευελιξίας προσλήψεων

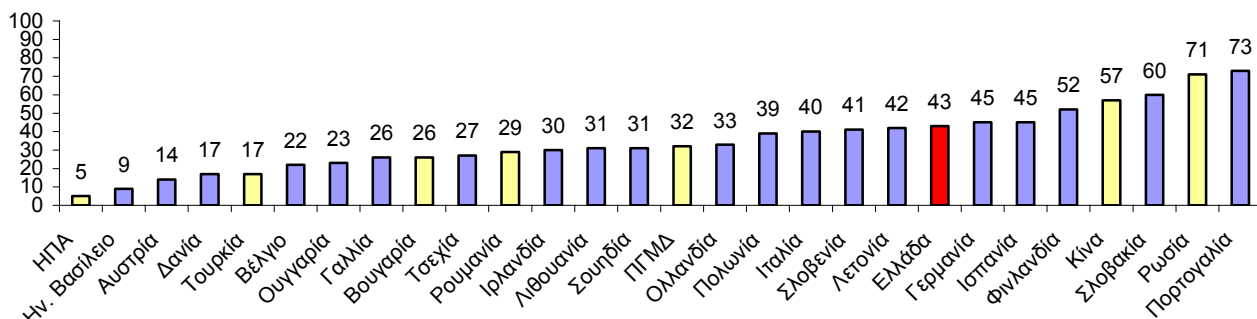


Πηγή: World Bank , Doing Business in 2004.

#### ii. Σχετική ανελαστικότητα των πολιτικών απολύσεων

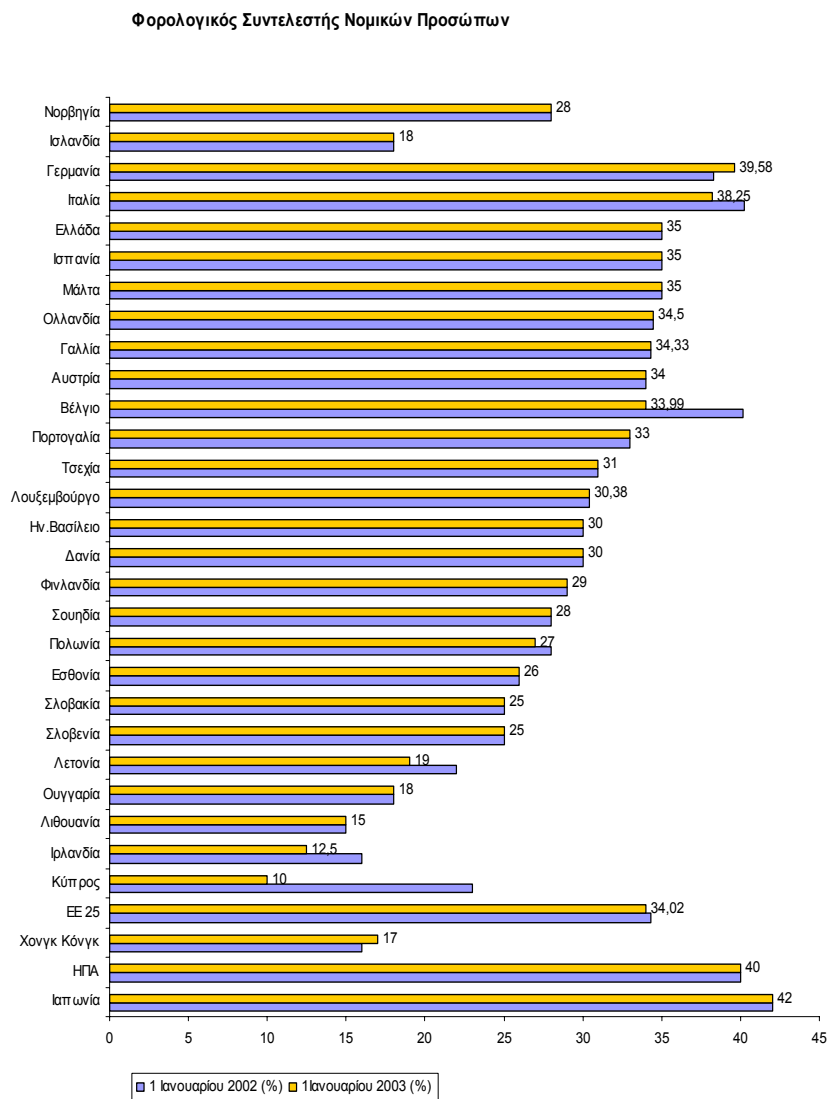
Η Ελλάδα έχει σχετικά πολύπλοκο κανονιστικό πλαίσιο όσον αφορά τις πολιτικές απολύσεων. Στην κλίμακα 0 έως 100, με το 100 να σημαίνει το πολυπλοκότερο κανονιστικό πλαίσιο, η Ελλάδα βαθμολογείται με 43 καταλαμβάνοντας την 16<sup>η</sup> θέση σε σύνολο 21 χωρών της ΕΕ.

Δείκτης ευελιξίας απολύσεων



Πηγή: World Bank , Doing Business in 2004.

#### 4. Οι υψηλοί φορολογικοί συντελεστές

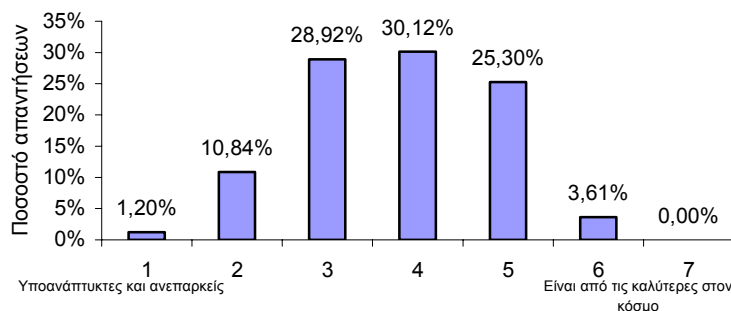


Πηγή: KPMG's Corporate Tax Rates Survey – January 2003/ European Commission, Unice Calculations.

- ✓ Οι επιχειρήσεις στην Ελλάδα φορολογούνται με τον τρίτο υψηλότερο φορολογικό συντελεστή ανάμεσα στις χώρες της ΕΕ25. Το αποτέλεσμα είναι να αποθαρρύνονται αρκετοί επιχειρηματίες Έλληνες και ξένοι που θα ήθελαν να ανοίξουν κάποια επιχείρηση στην χώρα.

## 5. Οι ανεπαρκείς υποδομές

Στην Ελλάδα οι υποδομές είναι:



Πηγή: ΣΕΒ, επεξεργασία στοιχείων WEF, Global Competitiveness Survey 2003-2004

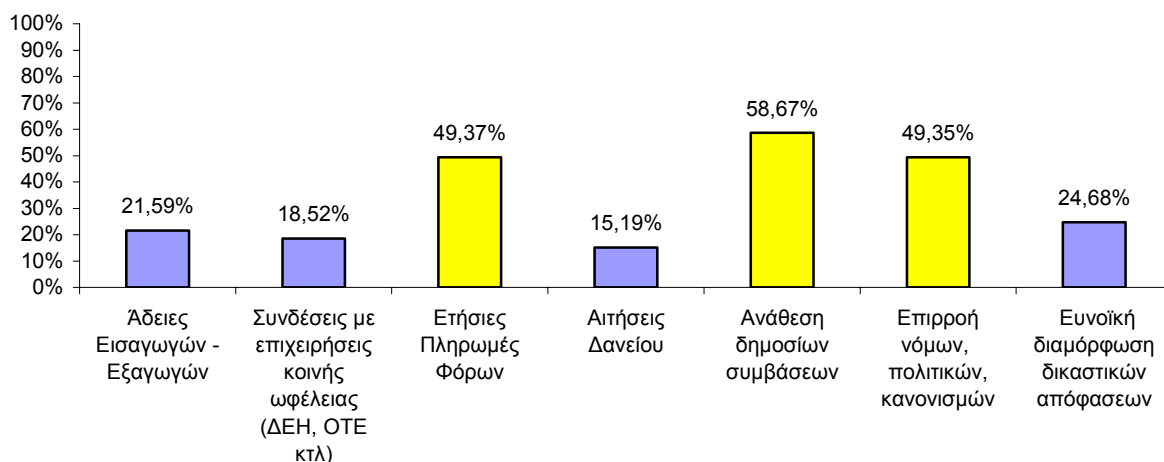
- ✓ Το 41% των επιχειρήσεων δήλωσε, στην έρευνα του World Economic Forum για την ανταγωνιστικότητα των οικονομιών, δυσαρεστημένο με τις υπάρχουσες υποδομές.
- ✓ Οι κύριες ανεπάρκειες εστιάζονται στο οδικό δίκτυο και στις λιμενικές υπηρεσίες.

## 6. Η διαφθορά

Σε ερώτηση που τέθηκε στην έρευνα που πραγματοποιήθηκε από το World Economic Forum σε συνεργασία με τον ΣΕΒ, για την ανταγωνιστικότητα των οικονομιών, οι επιχειρήσεις απάντησαν ότι σε τρεις τομείς στην Ελλάδα πραγματοποιούνται έξτρα πληρωμές ή δωροδοκίες:

- ✓ Για τις ετήσιες πληρωμές φόρων
- ✓ Για την ανάθεση δημοσίων συμβάσεων
- ✓ Για τον επηρεασμό νόμων, πολιτικών και κανονισμών προς όφελος επιλεγμένων επιχειρηματικών συμφερόντων.

Ποσοστό επιχειρήσεων που πιστεύουν ότι γίνονται συχνά έξτρα πληρωμές ή δωροδοκίες που σχετίζονται με:



Πηγή: ΣΕΒ, επεξεργασία στοιχείων WEF, Global Competitiveness Survey 2003-2004

## Συμπέρασμα:

Για να ενθαρρυνθεί η επιχειρηματικότητα στην Ελλάδα απαιτείται:

- ✓ Να μειωθεί η γραφειοκρατία μειώνοντας τον αριθμό των εγγράφων που απαιτούνται για την ίδρυση όπως και για το κλείσιμο μιας επιχείρησης (άδειες, πιστοποιήσεις, γνωστοποιήσεις).
- ✓ Να μειωθεί το χρηματικό κόστος που συνεπάγεται η ίδρυση μιας επιχείρησης.
- ✓ Να μειωθεί ο απαιτούμενος χρόνος για την ίδρυση όπως και για το κλείσιμο μιας επιχείρησης.
- ✓ Να γίνει πιο ευέλικτη η αγορά εργασίας κάνοντας ελαστικότερο το ρυθμιστικό πλαίσιο που αφορά τις πολιτικές προσλήψεων – απολύσεων και μειώνοντας το μη μισθολογικό κόστος.
- ✓ Να μειωθούν οι φορολογικοί συντελεστές νομικών προσώπων.
- ✓ Να βελτιωθούν οι υποδομές.
- ✓ Να βελτιωθεί η διαφάνεια.