

Μηνιαία εξέλιξη εξαγωγών

Στάσιμες παραμένουν οι ελληνικές εξαγωγές τον Ιούνιο

Παρά την αρχική εκτίμηση για ανακοπή της πτωτικής πορείας, αρνητική μεταβολή εξακολουθούν να καταγράφουν οι εξαγωγές προϊόντων (χωρίς τα πετρελαιοειδή)

Αύγουστος 2014

Οι πρώτες 15 αγορές το α' εξάμηνο 2014:

Χώρα (Μερίδιο)

1. Τουρκία (13,1%)
2. Ιταλία (8,0%)
3. Γερμανία (6,3%)
4. Βουλγαρία (4,6%)
5. Κύπρος (4,4%)
6. Αίγυπτος (4,1%)
7. Γιβραλτάρ (3,8%)
8. ΗΠΑ (3,2%)
9. Ην. Βασίλειο (3,0%)
10. Σ. Αραβία (2,9%)
11. ΠΓΔΜ (2,9%)
12. Γαλλία (2,4%)
13. Ισπανία (2,3%)
14. Ρουμανία (2,1%)
15. Αλβανία (1,8%)

Τα πρώτα 15 εξαγωγίμα προϊόντα το α' εξάμηνο 2014:

Προϊόν (Μερίδιο)

1. Ορυκτέλαιο πετρελαίου (39,0%)
2. Αργίλιο (4,0%)
3. Φάρμακα (3,7%)
4. Φρούτα νωπά ή αποξηραμένα (2,3%)
5. Λαχανικά παρασκευασμένα ή διατ/να (1,9%)
6. Ψάρια νωπά ή κατεψυγμένα (1,6%)
7. Χαλκός (1,5%)
8. Ασβέστης, τσιμέντο και έτοιμα υλικά κατασκευών (1,5%)
9. Φρούτα παρασκευασμένα ή διατ/να (1,2%)
10. Τυρί και πηγμένο γάλα για τυρί (1,2%)
11. Βαμβάκι (0,9%)
12. Πλαστικά (0,9%)
13. Ράβδοι σιδήρου ή χάλυβα (0,9%)
14. Έλαια και λίπη φυτικά (0,9%)
15. Λαχανικά φρέσκα ή κατεψυγμένα (0,8%)

* Προσωρινά στοιχεία

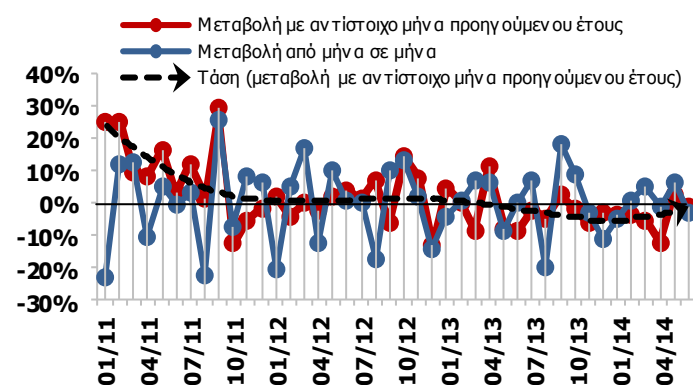
Σύνοψη

Η μεγάλη αύξηση εξαγωγών καυσίμων προς χώρες εκτός της ΕΕ ανακόπτει τον Ιούνιο τη συνολική πτωτική πορεία των εξαγωγών των τελευταίων μηνών. Όμως, εξαιρουμένων των πετρελαιοειδών καταγράφεται νέα αρνητική μεταβολή, ύστερα από την πρόσκαιρη βελτίωση του Μαΐου.

Σύμφωνα με τα στοιχεία της ΕΛ.ΣΤΑΤ., η συνολική αξία των εξαγωγών τον Ιούνιο ανήλθε στο ποσό των 2.457,1 εκατ. ευρώ έναντι 2.207,2 εκατ. ευρώ τον ίδιο μήνα του 2013, παρουσιάζοντας αύξηση κατά 11,3%. Ωστόσο, εξαιρουμένων των πετρελαιοειδών η μεταβολή είναι αρνητική κατά 0,8%. Παράλληλα, το έλλειμμα του εμπορικού ισοζυγίου παραμένει στα ίδια επίπεδα με τον Μάιο του 2014.

Σε επίπεδο 6μήνου (Ιανουάριος – Ιούνιος), σημειώνε-

Διάγραμμα 1: Εξέλιξη εξαγωγών (εξαιρουμένων των πετρελαιοειδών)



Πηγή: ΕΛ.ΣΤΑΤ.

ται υποχώρηση των εξαγωγών κατά 4,6% συνολικά ή κατά 4,0% χωρίς τον υπολογισμό των καυσίμων, σε σύγκριση με την αντίστοιχη περίοδο του 2013, ενώ κατά την ίδια περίοδο το έλλειμμα του εμπορικού ισοζυγίου διευρύνθηκε στα 10,6 δις ευρώ από 9,7 δις ευρώ περίπου που ήταν την ίδια περίοδο του 2013, καταγράφοντας έτσι αύξηση κατά 9,6%.

Η θετική μεταβολή στο σύ-

νολο των εξαγωγών τον Ιούνιο οφείλεται κυρίως στη σημαντική άνοδο των εξαγωγών καυσίμων, ιδιαίτερα προς τις τρίτες χώρες αλλά και προς τις χώρες της ΕΕ. Σημαντικές απώλειες παρατηρούνται για ενδέκατο συνεχόμενο μήνα στα αγροτικά προϊόντα, ενώ αντίθετα θετική εικόνα παρουσιάζουν στο σύνολό τους οι εξαγωγές πρώτων υλών και βιομηχανικών προϊόντων.

Πίνακας 1: Εξαγωγές Ιουνίου 2014 - Σύνοψη ανά κατηγορία και προορισμό

	Με πετρελαιοειδή			Χωρίς πετρελαιοειδή		
	Ιουν. 2013	Ιουν. 2014	% Μεταβολή	Ιουν. 2013	Ιουν. 2014	% Μεταβολή
<i>(ποσά σε εκατ. €)</i>						
Ευρωπαϊκή Ένωση	1.113,1	1.126,8	1,2	901,7	887,6	-1,6
Τρίτες χώρες	1.094,1	1.330,3	21,6	485,9	488,4	0,5
Σύνολο	2.207,2	2.457,1	11,3	1.387,6	1.376,0	-0,8

Πηγή: Eurostat και ΕΛ.ΣΤΑΤ. (προσωρινά στοιχεία)



Το όραμά μας
Σύγχρονες, ανταγωνιστικές επιχειρήσεις που παράγουν πλούτο, θέσεις εργασίας και συλλογική προοπτική για μία σύγχρονη, ανταγωνιστική Ελλάδα, οικονομικά ισχυρή, κοινωνικά δίκαιη.

Δείτε περισσότερα στο
www.sev.org.gr

Η αύξηση των εξαγωγών τον Ιούνιο οφείλεται κυρίως στη μεγάλη άνοδο των εξαγωγών καυσίμων, ενώ πτώση για ενδέκατο συνεχόμενο μήνα καταγράφεται στα αγροτικά προϊόντα, ιδιαίτερα στο λάδι

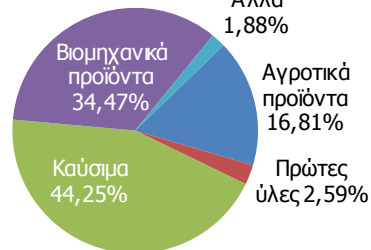


Εξαγωγές κατά ομάδες προϊόντων

Οι εξαγωγές **αγροτικών προϊόντων** ακολουθούν πτωτική πορεία για ενδέκατο συνεχόμενο μήνα. Τον Ιούνιο του 2014 ανήλθαν στα 412,73 εκατ. ευρώ έναντι 437,07 εκατ. ευρώ τον αντίστοιχο μήνα του προηγούμενου έτους, παρουσιάζοντας μείωση 5,57%, ενώ το μερίδιό τους στις συνολικές εξαγωγές περιορίστηκε στο 16,8%. Η μείωση των εξαγωγών αγροτικών προϊόντων, όπως και τους προηγούμενους μήνες, αποδίδεται κυρίως στην υποχώρηση των εξαγωγών λαδιού (-55,32%), ενώ μικρότερη μείωση καταγράφεται στην υποομάδα ποτά – καπνός (-1,29%). Αντίθετα, οι εξαγωγές τροφίμων παρέμειναν στα ίδια περίπου επίπεδα με τον Ιούνιο του 2013.

Οι εξαγωγές **πρώτων υλών** αυξήθηκαν κατά 3,55%, από 61,51 εκατ. ευρώ τον Ιούνιο του 2013 σε 63,7 εκατ. ευρώ τον Ιούνιο του 2014, ενώ το μερίδιό τους αυξήθηκε οριακά και διαμορφώθηκε στο 2,59%.

Διάγραμμα 2: % Μεριδία στις εξαγωγές
 Ιούνιος 2014



Πηγή: Eurostat και εκτιμήσεις ΕΛ.ΣΤΑΤ.

Στα **καύσιμα** καταγράφεται σημαντική άνοδος, έπειτα από τη μεγάλη υποχώρηση του Μαΐου. Πιο αναλυτικά, οι εξαγωγές τους ανήλθαν στα 1.086,66 εκατ. ευρώ από 835,64 εκατ. ευρώ τον αντίστοιχο μήνα του 2013 (αύξηση 30,04%), καλύπτοντας έτσι τις απώλειες του προηγούμενου μήνα, με αποτέλεσμα να επαναφέρουν το μερίδιό τους στο 44% περίπου.

Θετική εικόνα παρουσιάζουν και αυτό τον μήνα οι εξαγωγές **βιομηχανικών προϊόντων**, οι οποίες αυξήθηκαν κατά 1,32%, από 835,64 εκατ. ευρώ τον Ιούνιο του 2013 σε 846,55 εκατ. ευρώ τον Ιούνιο του 2014. Σημειώνεται πάντως ότι η

αύξηση αυτή είναι μικρότερη σε σχέση με την αντίστοιχη αύξηση του Μαΐου, ενώ το μερίδιό τους περιορίστηκε στο 34% περίπου. Μεταξύ των υποομάδων αυτής της κατηγορίας, η μεγαλύτερη άνοδος σημειώθηκε στα διάφορα βιομηχανικά είδη (10,07%), ενώ οι εξαγωγές μηχανημάτων και υλικού μεταφορών συρρικνώθηκαν κατά 7,08%.

Άνοδος καταγράφεται και στις εξαγωγές **εμπιστευτικών προϊόντων**, από 43,45 εκατ. ευρώ τον Ιούνιο του 2013 στα 46,08 εκατ. ευρώ τον ίδιο μήνα του 2014 (αύξηση 6,04%), ενώ το μερίδιό τους παρέμεινε στα ίδια περίπου επίπεδα (1,88%).

Πίνακας 2: Εξαγωγές Ιουνίου 2014 - Ανάλυση σε ομάδες προϊόντων

	(ποσά σε εκατ. €)		Αξία		% Μεταβολή	% Σύνθεση
	Ιούνιος 2013	Ιούνιος 2014	Ιούν.14/Ιούν.13	Ιούνιος 2013	Ιούνιος 2014	
Αγροτικά προϊόντα	437,07	412,73	-5,57%	19,75%	16,81%	
Τρόφιμα και ζώα ζωντανά	345,99	345,41	-0,17%	15,63%	14,07%	
Ποτά και καπνός	49,28	48,64	-1,29%	2,23%	1,98%	
Λάδια και λιπή ζωικής ή φυτικής προέλευσης	41,80	18,68	-55,32%	1,89%	0,76%	
Πρώτες ύλες	61,51	63,70	3,55%	2,78%	2,59%	
Πρώτες ύλες μη εδωδιμες, εκτός από καύσιμα	61,51	63,70	3,55%	2,78%	2,59%	
Καύσιμα	835,64	1.086,66	30,04%	37,76%	44,25%	
Ορυκτά καύσιμα, λιπαντικά κλπ	835,64	1.086,66	30,04%	37,76%	44,25%	
Βιομηχανικά προϊόντα	835,52	846,55	1,32%	37,75%	34,47%	
Χημικά προϊόντα και συναφή	213,05	215,53	1,17%	9,63%	8,78%	
Βιομηχανικά είδη ταξιν. κυρίως κατά πρώτη ύλη	310,95	319,65	2,80%	14,05%	13,02%	
Μηχανήματα και υλικό μεταφορών	183,74	170,72	-7,08%	8,30%	6,95%	
Διάφορα βιομηχανικά είδη	127,78	140,65	10,07%	5,77%	5,73%	
Άλλα	43,45	46,08	6,04%	1,96%	1,88%	
Είδη και συναλλαγές μη ταξιν. κατά κατηγορίες	43,45	46,08	6,04%	1,96%	1,88%	

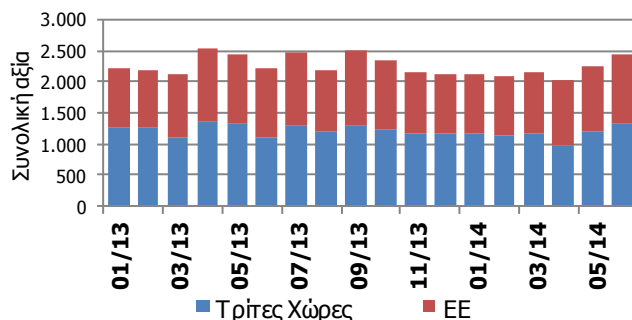
Πηγή: Eurostat και εκτιμήσεις ΕΛ.ΣΤΑΤ. (αρχικές εκτιμήσεις)

Προορισμοί εξαγωγών

Η αύξηση των συνολικών εξαγωγών του Ιουνίου οφείλεται κυρίως στην άνοδο των εξαγωγών προς τις χώρες εκτός ΕΕ (21,6%) -κυρίως των καυσίμων (αύξηση 38,3%)- και δευτερευόντως προς την ΕΕ (1,2%). Μάλιστα, αν εξαιρεθούν τα πετρελαιοειδή, οι αποστολές προς την ΕΕ παρουσιάζουν μείωση 1,6%.

Ειδικότερα, όσον αφορά στις **τρίτες χώρες**, εκτός από τη μεγάλη αύξηση των εξαγωγών καυσίμων (38,3%), θετική εικόνα σημειώνεται στα αγροτικά προϊόντα συνολικά (1,8%), με εξαίρεση το λάδι (-24,6%), ενώ μικτή είναι η εικόνα στις εξαγωγές βιομηχανικών προϊόντων με σημαντικές αυξήσεις στα διάφορα βιομηχανικά είδη (15,5%) και τα μηχανήματα και υλικό μεταφορών (12,3%), αλλά και αξιοσημείωτη υποχώρηση στα βιομη-

Διάγραμμα 3: Μηνιαία εξέλιξη των προορισμών των εξαγωγών (σε εκατ. ευρώ)



Πηγή: Eurostat και εκτιμήσεις ΕΛ.ΣΤΑΤ.

χανικά είδη ταξινομημένα κατά πρώτη ύλη (-4,5%) και τα χημικά (-4,1%). Τέλος, οι εξαγωγές πρώτων υλών στις τρίτες χώρες σημείωσαν ελαφρά υποχώρηση (-1,5%).

Αναφορικά με τις **αποστολές προς την ΕΕ**, καταγράφεται αύξηση σε όλες σε όλες τις μεγάλες κατηγορίες εκτός από τα αγροτικά προϊόντα, οι εξαγωγές των οποίων συρρικνώθηκαν κατά 8,3%, κυρίως λόγω της με-

γάλης υποχώρησης εξαγωγών λαδιού (-60,9%). Πιο αναλυτικά, στις πρώτες ύλες παρατηρείται άνοδος κατά 12,4%, στα καύσιμα 7,4%, στα βιομηχανικά προϊόντα 1% και τέλος στα εμπιστευτικά προϊόντα 47%. Αξίζει να αναφερθεί ότι στα βιομηχανικά προϊόντα οι αποστολές αυξάνονται σε όλες τις υποομάδες με εξαίρεση τα μηχανήματα και υλικό μεταφορών, στα οποία σημειώνεται πτώση κατά 19,6%.

Θετικά κινούνται οι αποστολές προς την ΕΕ όλων των μεγάλων κατηγοριών προϊόντων, με εξαίρεση τα αγροτικά, ενώ προς τις τρίτες χώρες κυριαρχούν οι εξαγωγές καυσίμων

Πίνακας 3: Εξαγωγές Ιουνίου 2014 - Ανάλυση σε ομάδες προϊόντων και προορισμούς

Ομάδες προϊόντων	Ιούνιος 2013		Ιούνιος 2014		% Μεταβολή 2014/2013	
	ΕΕ	Τρίτες χώρες	ΕΕ	Τρίτες χώρες	ΕΕ	Τρίτες χώρες
Αγροτικά προϊόντα	317,73	119,34	291,30	121,43	-8,3%	1,8%
Τρόφιμα και ζώα ζωντανά	256,52	89,47	255,80	89,61	-0,3%	0,2%
Ποτά και καπνός	25,87	23,40	21,70	26,94	-16,1%	15,1%
Λάδια και λίπη ζωικής ή φυτικής προέλευσης	35,33	6,47	13,80	4,88	-60,9%	-24,6%
Πρώτες ύλες	22,42	39,09	25,20	38,50	12,4%	-1,5%
Πρώτες ύλες μη εδώδιμες, εκτός από καύσιμα	22,42	39,09	25,20	38,50	12,4%	-1,5%
Καύσιμα	224,08	611,55	240,60	846,06	7,4%	38,3%
Ορυκτά καύσιμα, λιπαντικά κλπ	224,08	611,55	240,60	846,06	7,4%	38,3%
Βιομηχανικά προϊόντα	535,51	300,00	540,80	305,75	1,0%	1,9%
Χημικά προϊόντα και συναφή	151,89	61,16	156,90	58,63	3,3%	-4,1%
Βιομηχανικά είδη ταξινομημένα κυρίως κατά πρώτη ύλη	178,39	132,56	193,00	126,65	8,2%	-4,5%
Μηχανήματα και υλικό μεταφορών	111,78	71,96	89,90	80,82	-19,6%	12,3%
Διάφορα βιομηχανικά είδη	93,45	34,33	101,00	39,65	8,1%	15,5%
Άλλα	18,71	24,74	27,50	18,58	47,0%	-24,9%
Είδη και συναλλαγές μη ταξινομημένα κατά κατηγορίες	18,71	24,74	27,50	18,58	47,0%	-24,9%

Πηγή: Eurostat και εκτιμήσεις ΕΛ.ΣΤΑΤ. (αρχικές εκτιμήσεις)

Εμπορικό Ισοζύγιο

Η συνολική αξία των εισαγωγών - αφίξεων τον Ιούνιο του 2014, ανήλθε στο ποσό των 4.188,7 εκατ. ευρώ έναντι 3.820,0 εκατ. ευρώ τον ίδιο μήνα του

2013, παρουσιάζοντας αύξηση 9,7%. Η μεταβολή αυτή, σε συνδυασμό με τη μεταβολή των εξαγωγών, είχε ως αποτέλεσμα την διαμόρφωση του ελλείμμα-

τος του εμπορικού ισοζυγίου στα 1.731,6 εκατ. ευρώ, δηλαδή στα ίδια επίπεδα με τον Μάιο του 2014, αλλά 7,4% μεγαλύτερο σε σχέση με τον Ιούνιο του 2013.

Πίνακας 4: Εξέλιξη εμπορικού ισοζυγίου

	ΕΙΣΑΓΩΓΕΣ-ΑΦΙΞΕΙΣ			ΕΞΑΓΩΓΕΣ-ΑΠΟΣΤΟΛΕΣ			ΕΜΠΟΡΙΚΟ ΙΣΟΖΥΓΙΟ		
	Αξία σε εκατομμύρια ευρώ	Μεταβολές % από μήνα σε μήνα	Μεταβολές % με αντίστοιχο μήνα προηγούμενου έτους	Αξία σε εκατομμύρια ευρώ	Μεταβολές % από μήνα σε μήνα	Μεταβολές % με αντίστοιχο μήνα προηγούμενου έτους	Αξία σε εκατομμύρια ευρώ	Μεταβολές % από μήνα σε μήνα	Μεταβολές % με αντίστοιχο μήνα προηγούμενου έτους
Ιουν 2013	3.820,0	-1,2	-8,1	2.207,2	-10,0	-3,7	-1.612,9	14,2	-13,5
Ιουλ 2013	3.948,2	3,4	3,5	2.485,0	12,6	12,4	-1.463,1	-9,3	-8,7
Αυγ 2013	3.923,7	-0,6	-4,9	2.180,5	-12,3	-1,4	-1.743,2	19,1	-9,0
Σεπ 2013	4.037,6	2,9	8,2	2.502,6	14,8	2,1	-1.535,0	-11,9	19,8
Οκτ 2013	4.192,6	3,8	-7,7	2.341,2	-6,4	-9,1	-1.851,3	20,6	-5,8
Νοε 2013	3.733,6	-10,9	-14,0	2.171,2	-7,3	-21,5	-1.562,4	-15,6	-0,9
Δεκ 2013	3.467,0	-7,1	-10,5	2.113,7	-2,6	-13,4	-1.353,3	-13,4	-5,5
Ιαν – Δεκ 13	46.753,7		-5,2	27.560,9		-0,1	-19.192,9		-11,7
Ιαν 2014	3.775,8	8,9	-9,0	2.134,8	1,0	-4,1	-1.641,0	21,3	-14,7
Φεβ 2014	4.054,3	7,4	2,0	2.078,9	-2,6	-5,7	-1.975,4	20,4	11,6
Μαρ 2014	4.064,2	0,2	9,5	2.164,9	4,1	2,0	-1.899,3	-3,9	19,6
Απρ 2014	3.650,1	-10,2	-7,1	2.021,9	-6,6	-20,8	-1.628,2	-14,3	18,3
Μάι 2014	4.008,1	9,8	3,7	2.269,6	12,3	-7,5	-1.738,5	6,8	23,1
Ιουν 2014	4.188,7	4,5	9,7	2.457,1	8,3	11,3	-1.731,6	-0,4	7,4

Πηγή: ΕΛ. ΣΤΑΤ. (Προσωρινά στοιχεία και εκτιμήσεις)



ΣΕΒ: Ολοκληρωμένα προγράμματα, πρωτοβουλίες και δικτύωσεις για την ανάπτυξη δεξιοτήτων και ικανοτήτων εξωστρέφειας – Β' Φάση

Δυναμικά συνεχίζει η δεύτερη φάση της **ολοκληρωμένης πρωτοβουλίας για την Εξωστρέφεια** του ΣΕΒ με στόχο την ανάπτυξη και ενίσχυση του εξωστρεφούς προσανατολισμού στελεχών επιχειρήσεων, από έμπειρους συμβούλους, εμπειρογνώμονες και εκπαιδευτές εξαγωγών.

Στην πρωτοβουλία αυτή μεταξύ άλλων περιλαμβάνονται:

- Συμβουλευτική υποστήριξη των στελεχών και επιχειρήσεών τους στην προετοιμασία εξαγωγικών σχεδίων και την ανάπτυξη εξαγωγικής δραστηριότητας.
- Δικτύωση των στελεχών επιχειρήσεων με φορείς και εμπειρογνώμονες εξωστρέφειας, για εξειδικευμένη υποστήριξη και συνεχή πληροφόρηση.
- Επιμόρφωση των στελεχών εξωστρεφούς προσανατολισμού σε θέματα εξωστρέφειας και εξαγωγικών διαδικασιών.
- Συνεργασία με τη Google στη δημιουργία σύγχρονης δικτυακής πλατφόρμας εκπαίδευσης, πληροφόρησης και υποστήριξης των στελεχών εξωστρεφών επιχειρήσεων.

Η πρωτοβουλία υλοποιείται σε συνεργασία με το ΣΕΒΕ.

Δείτε περισσότερα στην ιστοσελίδα: www.sev4enterprise.org.gr



Σύγχρονες Επιχειρήσεις, Σύγχρονη Ελλάδα

Ξενοφώντος 5,
105 57 Αθήνα
Τηλ: 211 500 6120
Φαξ: 210 32 22 929
e-mail: ir@sev.org.gr

www.sev.org.gr