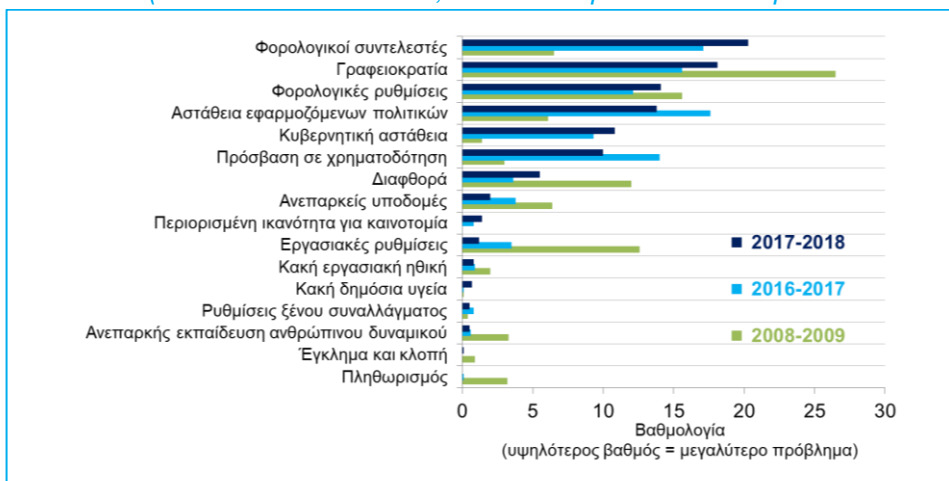


**ΠΕΡΙΕΧΟΜΕΝΑ**

Βασικοί δείκτες	3
Οικονομικό κλίμα	4
Απασχόληση, τιμές, αμοιβές	5
Βιομηχανία, εμπόριο, υπηρεσίες	6
Εξαγωγές, τουρισμός	7

**Τα μεγαλύτερα εμπόδια στο επιχειρείν**  
(World Economic Forum, Global Competitiveness Report 2017-2018)



**Η οικονομία βελτιώνεται με αργούς ρυθμούς**

Η βελτίωση του οικονομικού κλίματος, ιδίως από τον Μάιο του 2017 και μετά, αποτυπώνεται ήδη σε αρκετά μεγέθη της οικονομίας, όπως στην άνοδο της βιομηχανικής παραγωγής, των εξαγωγών και των λιανικών πωλήσεων, ενώ η ιδιαίτερα καλή πορεία του τουρισμού έχει συμβάλει στην αύξηση της απασχόλησης και της συνολικής ζήτησης στην οικονομία. Παρόλα αυτά, το χρόνιο έλλειμμα ανταγωνιστικότητας της ελληνικής οικονομίας, όπως αποτυπώνεται στην τελευταία έκθεση του World Economic Forum, που συνεχίζει να επιδεινώνεται λόγω της συνεχιζόμενης υπερφορολόγησης και της αδυναμίας πρόσβασης των επιχειρήσεων σε χρηματοδότηση, εξακολουθεί να εμποδίζει την ταχύτερη επιστροφή σε ισχυρότερους ρυθμούς ανάπτυξης από την πλευρά της προσφοράς.

Σε κάθε περίπτωση:

- Το **οικονομικό κλίμα βελτιώθηκε περαιτέρω τον Σεπτέμβριο του 2017**, ξεπερνώντας το επίπεδο των 100 μονάδων (100,6 μονάδες, έναντι 99 τον προηγούμενο μήνα και 91,8 τον Σεπτέμβριο του 2016) για πρώτη φορά από τον Δεκέμβριο του 2014. **Η καταναλωτική εμπιστοσύνη ακολουθεί επίσης μια σταθερή ανοδική πορεία** (στις -53,7 μονάδες τον Σεπτέμβριο του 2017, έναντι -57 τον προηγούμενο μήνα και -65,9 τον Σεπτέμβριο του 2016), με τα νοικοκυριά να εμφανίζονται λιγότερο απαισιόδοξα για την εξέλιξη της οικονομικής τους κατάστασης και της ανεργίας.
- **Η παραγωγή στη μεταποίηση πλην πετρελαιοειδών σημείωσε νέα αύξηση τον Αύγουστο του 2017 (+6,8%)**, ενώ κινείται σε θετικό έδαφος συνολικά κατά το διάστημα Ιαν – Αυγ 2017 (+3,2%), επιπλέον αύξησης +3,4% συνολικά το 2016. Παράλληλα, **τον Σεπτέμβριο του 2017 ο δείκτης υπευθύνων προμηθειών στη μεταποίηση (PMI) κατέγραψε σημαντική βελτίωση**, παρουσιάζοντας τον εντονότερο ρυθμό αύξησης της παραγωγής από τον Ιούνιο του 2008.
- **Οι εξαγωγές αγαθών χωρίς πετρελαιοειδή και πλοία κινήθηκαν ανοδικά για 4ο συνεχόμενο μήνα τον Αύγουστο του 2017 (+7,2%)**, ωστόσο η ταυτόχρονη άνοδος των εισαγωγών (+5,5%) είχε ως αποτέλεσμα τη **διεύρυνση του εμπορικού ελλείμματος κατά +3,4%**. Συνολικά κατά το

**ΤΟΜΕΑΣ ΜΑΚΡΟΟΙΚΟΝΟΜΙΚΗΣ ΑΝΑΛΥΣΗΣ ΚΑΙ ΕΥΡΩΠΑΪΚΗΣ ΠΟΛΙΤΙΚΗΣ**

**Μιχάλης Μασουράκης**

Chief Economist

E: mmassourakis@sev.org.gr

T: +30 211 500 6104

**Μιχάλης Μητσόπουλος**

Senior Advisor

E: mmitsopoulos@sev.org.gr

T: +30 211 500 6157

**Θανάσης Πρίντσιπας**

Associate Advisor

E: printsipas@sev.org.gr

T: +30 211 500 6176

Οι απόψεις στην παρούσα έκθεση είναι των συγγραφέων και όχι απαραίτητα του ΣΕΒ. Ο ΣΕΒ δεν φέρει καμία ευθύνη για την ακρίβεια ή την πληρότητα των πληροφοριών που περιλαμβάνει η έκθεση.

**ΜΕ ΤΗΝ ΕΥΓΕΝΙΚΗ ΧΟΡΗΓΙΑ:**





Η βελτίωση του οικονομικού κλίματος δεν έχει ακόμα οδηγήσει σε άνοδο της επενδυτικής δραστηριότητας, ενώ η Ελλάδα εξακολουθεί να βρίσκεται χαμηλά στην παγκόσμια κατάταξη ανταγωνιστικότητας του World Economic Forum (στην 87η θέση από την 86η πέρυσι) και στην τελευταία θέση μεταξύ των χωρών της ΕΕ-28.

διάστημα Ιαν – Αυγ 2017 οι εξαγωγές χωρίς καύσιμα και πλοία εμφανίζουν αύξηση +7% σε αξία και +3,4% σε όγκο, ενώ η ισχυροποίηση του ευρώ από τις αρχές του 2017 εξακολουθεί να ασκεί πιέσεις στις εξαγωγές, που αντισταθμίζονται σε μεγάλο βαθμό από την ισχυρή ανάπτυξη της παγκόσμιας οικονομίας.

- Ο **όγκος λιανικών πωλήσεων πλην καυσίμων συνέχισε να κινείται ανοδικά** για 4<sup>ο</sup> συνεχόμενο μήνα τον Ιούλιο του 2017 (+3%, επιπλέον αύξησης +9,6% τον Ιούλιο του 2016), ενώ κατά το διάστημα Ιαν – Ιουλ 2017 στις περισσότερες κατηγορίες καταστημάτων καταγράφεται αύξηση (+2,4% ο γενικός δείκτης πλην καυσίμων, έναντι πτώσης -1,6% το αντίστοιχο διάστημα το 2016 και -0,6% συνολικά το 2016).
- Θετικά εμφανίζονται επίσης τα στοιχεία από την αγορά εργασίας, καθώς η **ανεργία υποχώρησε στο 21% τον Ιούλιο του 2017** (από 21,3% τον προηγούμενο μήνα και 23,4% τον Ιούλιο του 2016), ενώ ο κλάδος της εκπαίδευσης συνέβαλε στην **αύξηση των καθαρών προσλήψεων τον Σεπτέμβριο του 2017** (17,2 χιλ. καθαρές προσλήψεις έναντι 7,8 χιλ. τον Σεπτέμβριο 2016 και 265,9 χιλ. το διάστημα Ιαν – Σεπ 2017 έναντι 245,6 χιλ. το αντίστοιχο διάστημα το 2016). Ταυτόχρονα, οι εγγεγραμμένοι άνεργοι ανήλθαν στους 921,8 χιλ. τον Αύγουστο του 2017, παρουσιάζοντας μείωση κατά -6,5 χιλ. περίπου σε σύγκριση με τον προηγούμενο μήνα και κατά -51,8 χιλ. σε σύγκριση με τον Αύγουστο του 2016. Σημειώνεται ότι ο ρυθμός μείωσης της ανεργίας παρουσιάζει επιτάχυνση από την αρχή του 2017, ως αποτέλεσμα κυρίως της ανόδου του τουρισμού και της υλοποίησης προγραμμάτων απασχόλησης από τον ΟΑΕΔ.
- Ο **τουρισμός εξακολουθεί να παρουσιάζει ιδιαίτερα θετικές επιδόσεις**, κυρίως από την πλευρά των αφίξεων (+10,2% τον Ιούλιο του 2017 και +8% το διάστημα Ιαν – Ιουλ 2017), ενώ παράλληλα οι εισπράξεις, μετά την υποχώρηση το 2016 (-6,4%), έχουν επανέλθει σε θετικό έδαφος (+5,3% τον Ιούλιο του 2017 και +6,4% το διάστημα Ιαν – Ιουλ 2017).

Ωστόσο, η βελτίωση του οικονομικού κλίματος δεν έχει ακόμα οδηγήσει σε άνοδο της επενδυτικής δραστηριότητας, ενώ η Ελλάδα εξακολουθεί να βρίσκεται χαμηλά στην παγκόσμια κατάταξη ανταγωνιστικότητας του World Economic Forum (στην 87<sup>η</sup> θέση από την 86<sup>η</sup> πέρυσι) και στην τελευταία θέση μεταξύ των χωρών της ΕΕ-28. Παράλληλα, η υπερφορολόγηση αναδεικνύεται πλέον ως το σημαντικότερο εμπόδιο στο επιχειρείν, εξέλιξη που μάλλον επιβεβαιώνεται και από την κόπωση των εσόδων από άμεσους φόρους στο προσχέδιο του Προϋπολογισμού για το 2018, καθώς και την εκτόξευση των νέων ληξιπρόθεσμων οφειλών προς το δημόσιο τους καλοκαιρινούς μήνες (+€3,1 δισ. τον Ιούλιο και τον Αύγουστο του 2017).

Δεδομένων των παραπάνω εξελίξεων, αναμένονται τα στοιχεία του ΑΕΠ για το 3<sup>ο</sup> τρίμηνο του 2017, ώστε να σχηματιστεί μία πιο σαφής εικόνα για την πορεία της οικονομίας στο σύνολο του έτους. Σε κάθε περίπτωση, η ανάκαμψη μέχρι τώρα βασίστηκε κυρίως στην τόνωση της ζήτησης από το εξωτερικό. Αν δεν ενισχυθούν οι ιδιωτικές επενδύσεις η ανάπτυξη τα επόμενα χρόνια θα παραμείνει υποτονική.



## Βασικοί οικονομικοί δείκτες

### Οικονομικό κλίμα

	2015	2016	2017	
	Μ.Ο.	Μ.Ο.	Αυγ	Σεπ
😊 <b>Οικονομικό κλίμα</b>	89,7	91,8	99,0	100,6
😊 <b>Καταναλωτική εμπιστοσύνη</b>	-50,7	-68,0	-57,0	-53,7
😊 % που προβλέπει επιδείνωση της οικονομικής τους κατάστασης	55%	72%	62%	60%
% που προβλέπει επιδείνωση της οικονομικής κατάστασης της χώρας	58%	79%	66%	66%
% που προβλέπει αύξηση της ανεργίας	63%	77%	62%	63%

### Απασχόληση, Ανεργία, Μισθοί, Τιμές

	2015	2016	2017	Περίοδος
😊 <b>Απασχολούμενοι (μεταβολή περιόδου, εποχ. προσαρμοσμένα στοιχεία)</b>	78.900	52.200	142.200	Ιαν – Ιουλ
😊 Απασχολούμενοι (μεταβολή μήνα, εποχικά προσαρμοσμένα στοιχεία)	10.900	14.400	13.300	Ιουλ
😊 <b>Εγγεγραμμένοι άνεργοι αναζητούντες εργασία (μεταβολή περιόδου)</b>	-42.691	37.760	-82.978	Ιαν – Αυγ
😊 Εγγεγραμμένοι άνεργοι αναζητούντες εργασία (μεταβολή μήνα)	-2.353	50.562	-2.975	Αυγ
😊 <b>Καθαρές προσλήψεις (μεταβολή περιόδου)</b>	173.021	245.605	265.871	Ιαν – Σεπ
😊 Καθαρές προσλήψεις (μεταβολή μήνα)	-13.003	7.788	17.128	Σεπ
😊 <b>Ποσοστό ανεργίας (εποχικά προσαρμοσμένα στοιχεία)</b>	24,9%	23,4%	21,0%	Ιουλ
😊 Μέσο ποσοστό περιόδου (εποχικά προσαρμοσμένα στοιχεία)	25,4%	23,7%	21,9%	Ιαν – Ιουλ
😊 <b>Δείκτης μισθολογικού κόστους (σταθ. τιμές, με εποχ. διόρθωση, %Δ)</b>	0,0%	5,6%	-0,8%	Β' 3μηνο
😊 Μέσο ποσοστό περιόδου (σταθερές τιμές, με εποχ. διόρθωση, %Δ)	1,3%	3,6%	-0,6%	Ιαν – Ιουλ
😊 <b>Δείκτης Τιμών Καταναλωτή (%Δ)</b>	-1,7%	-1,0%	1,0%	Σεπ
😊 Μέσο ποσοστό περιόδου (%Δ)	-2,1%	-1,0%	1,2%	Ιαν – Σεπ

### ΑΕΠ

(με εποχική διόρθωση, σταθερές τιμές, ετήσια μεταβολή)

	2016	2017	Περίοδος	2017	
				Α' 3μηνο	Β' 3μηνο
😊 <b>ΑΕΠ</b>	0,0%	0,6%	Ιαν – Ιουλ	0,4%	0,8%
😊 <b>Εγχώρια ζήτηση</b>	0,4%	0,9%	Ιαν – Ιουλ	2,7%	-0,9%
😊 Ιδιωτική κατανάλωση	1,4%	1,0%	Ιαν – Ιουλ	1,2%	0,7%
😊 Δημόσια κατανάλωση	-2,1%	0,7%	Ιαν – Ιουλ	-1,9%	3,3%
Επενδύσεις (περιλ. της μεταβολής αποθεμάτων)	-0,8%	0,6%	Ιαν – Ιουλ	19,6%	-17,1%
Επενδύσεις σε πάγια	0,0%	2,7%	Ιαν – Ιουλ	10,8%	-4,6%
Κατοικίες	-12,8%	-8,1%	Ιαν – Ιουλ	-11,0%	-5,1%
Λοιπές κατασκευές (πλην κατοικιών)	2,9%	-9,3%	Ιαν – Ιουλ	-9,4%	-9,3%
😊 Μηχανολογικός εξοπλισμός (περιλ. οπτικά συστήματα)	-0,6%	0,3%	Ιαν – Ιουλ	-0,4%	1,0%
Μεταφορές (περιλ. οπτικά συστήματα)	-10,1%	57,0%	Ιαν – Ιουλ	155,7%	-5,5%
😊 <b>Καθαρές εξαγωγές</b>					
😊 Εξαγωγές αγαθών και υπηρεσιών	-2,0%	7,4%	Ιαν – Ιουλ	5,2%	9,5%
😊 Εξαγωγές αγαθών	2,9%	6,8%	Ιαν – Ιουλ	4,9%	8,8%
😊 Εξαγωγές υπηρεσιών	-7,3%	9,6%	Ιαν – Ιουλ	7,8%	11,5%
Εισαγωγές αγαθών και υπηρεσιών	-0,4%	7,3%	Ιαν – Ιουλ	11,7%	3,1%
Εισαγωγές αγαθών	2,2%	6,3%	Ιαν – Ιουλ	12,4%	0,7%
Εισαγωγές υπηρεσιών	-11,5%	13,5%	Ιαν – Ιουλ	11,4%	15,7%

### Βασικοί βραχυχρόνιοι δείκτες

(ετήσια μεταβολή)

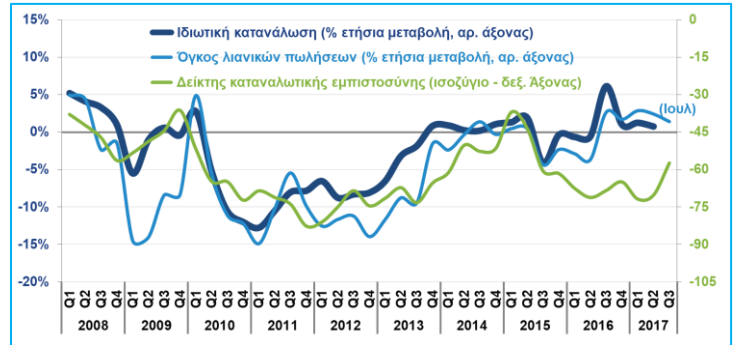
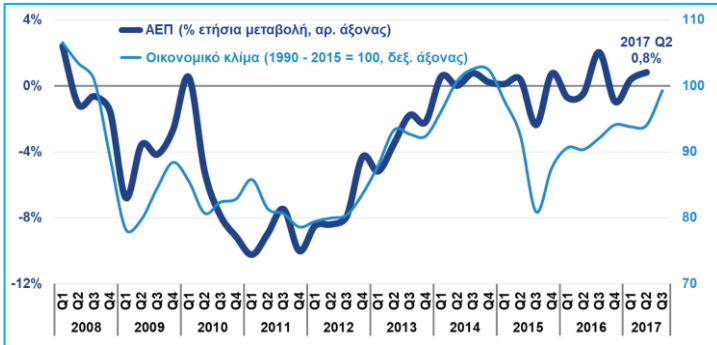
	2016	2017	Περίοδος	2017	Περίοδος
😊 <b>Βιομηχανική παραγωγή</b>	2,5%	5,4%	Ιαν – Αυγ	5,6%	Αυγ
😊 Μεταποίηση (χωρίς πετρελαιοειδή)	3,4%	3,2%	Ιαν – Αυγ	6,8%	Αυγ
😊 <b>Παραγωγή στις κατασκευές</b>	22,9%	3,6%	Ιαν – Ιουλ	-1,0%	Β' 3μηνο
😊 Κτίρια	18,1%	-4,0%	Ιαν – Ιουλ	-0,1%	Β' 3μηνο
😊 Υποδομές	26,8%	10,0%	Ιαν – Ιουλ	-1,7%	Β' 3μηνο
😊 <b>Ιδιωτική οικοδομική δραστηριότητα (όγκος σε μ<sup>3</sup>)</b>	-6,9%	21,1%	Ιαν – Ιουλ	10,0%	Ιουλ
😊 <b>Λιανικές πωλήσεις (όγκος)</b>	-0,6%	2,4%	Ιαν – Ιουλ	2,3%	Ιουλ
😊 Χωρίς καύσιμα και λιπαντικά αυτοκινήτων	0,4%	2,5%	Ιαν – Ιουλ	3,0%	Ιουλ
😊 <b>Άδειες κυκλοφορίας αυτοκινήτων</b>	11,0%	20,3%	Ιαν – Σεπ	30,1%	Σεπ
😊 Έσοδα δημοσίου από τέλη κινητής τηλεφωνίας	-10,7%	1,4%	Ιαν – Ιουλ	11,3%	Ιουλ
😊 <b>Εξαγωγές αγαθών χωρίς καύσιμα &amp; πλοία (ΕΛΣΤΑΤ, τρεχ. τιμές)</b>	2,0%	7,0%	Ιαν – Αυγ	6,9%	Αυγ
😊 Εξαγωγές αγαθών χωρίς καύσιμα & πλοία σε σταθερές τιμές	4,9%	3,4%	Ιαν – Αυγ	7,5%	Αυγ
😊 <b>Εισαγωγές αγαθών χωρίς καύσιμα &amp; πλοία (ΕΛΣΤΑΤ, τρεχ. τιμές)</b>	6,0%	7,0%	Ιαν – Αυγ	6,0%	Αυγ
😊 Εισαγωγές αγαθών χωρίς καύσιμα & πλοία σε σταθερές τιμές	8,1%	6,9%	Ιαν – Αυγ	4,6%	Αυγ
😊 <b>Τουρισμός – εισπράξεις</b>	-6,4%	6,4%	Ιαν – Ιουλ	5,3%	Ιουλ
😊 <b>Μεταφορές – εισπράξεις</b>	-21,6%	18,1%	Ιαν – Ιουλ	19,2%	Ιουλ
😊 <b>Λοιπές υπηρεσίες* – εισπράξεις</b>	4,4%	29,5%	Ιαν – Ιουλ	17,6%	Ιουλ
😊 <b>Εισερχόμενη ταξιδιωτική κίνηση (ταξιδιώτες, εκτός κρουαζιέρας)</b>	5,1%	8,0%	Ιαν – Ιουλ	10,2%	Ιουλ

\* περιλαμβάνονται δραστηριότητες κατασκευαστικών επιχειρήσεων στο εξωτερικό, εξαγωγές λογισμικού, τεχνολογίας κλπ

Πηγή: IOBE, ΕΛΣΤΑΤ, ΤΓΕ, Υπ. Απασχόλησης, DG ECFIN, ΕΕ



**Οικονομικό κλίμα**



**ΑΕΠ ΚΑΙ ΟΙΚΟΝΟΜΙΚΟ ΚΛΙΜΑ**

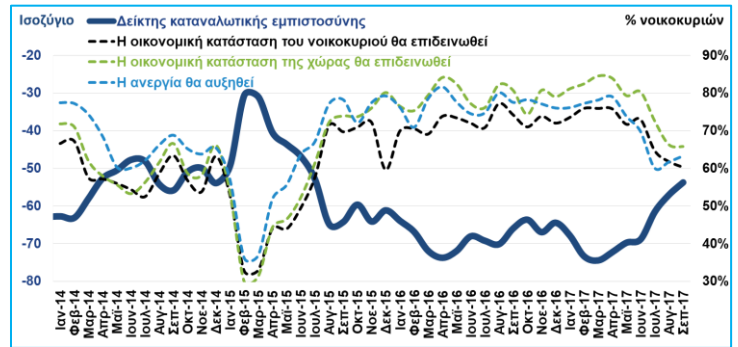
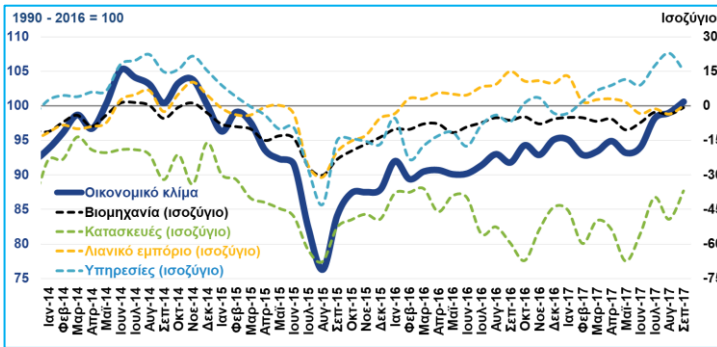
(ΕΛΣΤΑΤ, Β' 3μηνο 2017, IOBE-DG ECFIN, Σεπ. 2017)

Ο ρυθμός ανάπτυξης επιταχύνθηκε στο +0,8% το 2<sup>ο</sup> τρίμηνο του 2017, στηριζόμενος κυρίως στην ιδιωτική και δημόσια κατανάλωση (+0,7% και +3,3% αντίστοιχα) και τις εξαγωγές (+9,5%), την ώρα που οι επενδύσεις σε πάγια σημείωσαν πτώση (-4,6%).

**ΙΔΙΩΤΙΚΗ ΚΑΤΑΝΑΛΩΣΗ, ΛΙΑΝΙΚΕΣ ΠΩΛΗΣΕΙΣ, ΚΑΤΑΝΑΛΩΤΙΚΗ ΕΜΠΙΣΤΟΣΥΝΗ**

(ΕΛΣΤΑΤ, Β' 3μηνο 2017, IOBE-DG ECFIN, Σεπ. 2017)

Ο ρυθμός αύξησης της ιδιωτικής κατανάλωσης αποδυναμώθηκε κατά το 2<sup>ο</sup> τρίμηνο του 2017, με τη συμβολή της να περιορίζεται στις +0,5 π.μ. από +0,9 π.μ. το προηγούμενο τρίμηνο, ενώ οι λιανικές πωλήσεις και η καταναλωτική εμπιστοσύνη συνεχίζουν να κινούνται ανοδικά.



**ΟΙΚΟΝΟΜΙΚΟ ΚΛΙΜΑ ΚΑΙ ΕΠΙΧΕΙΡΗΜΑΤΙΚΕΣ ΠΡΟΣΔΟΚΙΕΣ**

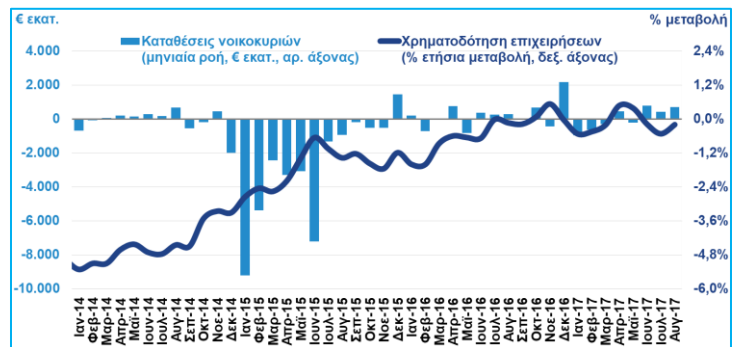
(IOBE-DG ECFIN, Σεπ. 2017)

Το οικονομικό κλίμα βελτιώθηκε περαιτέρω τον Σεπτέμβριο του 2017, ξεπερνώντας το επίπεδο των 100 μονάδων για πρώτη φορά από τον Δεκέμβριο 2014. Οι προσδοκίες βελτιώνονται σε όλους τους τομείς, εκτός των υπηρεσιών, όπου η λήξη της τουριστικής περιόδου μετριάζει τις προβλέψεις για τη βραχυπρόθεσμη ζήτηση.

**ΚΑΤΑΝΑΛΩΤΙΚΗ ΕΜΠΙΣΤΟΣΥΝΗ**

(IOBE-DG ECFIN, Σεπ. 2017)

Η καταναλωτική εμπιστοσύνη ακολουθεί επίσης μια σταθερή ανοδική πορεία (στις -53,7 μονάδες τον Σεπτέμβριο του 2017, έναντι -57 τον προηγούμενο μήνα και -65,9 τον Σεπτέμβριο του 2016), με τα νοικοκυριά να εμφανίζονται λιγότερο απαισιόδοξα για την εξέλιξη της οικονομικής τους κατάστασης και της ανεργίας.



**ΔΕΙΚΤΗΣ ΥΠΕΥΘΥΝΩΝ ΠΡΟΜΗΘΕΙΩΝ (PMI) ΣΤΗ ΜΕΤΑΠΟΙΗΣΗ**

(Markit, Σεπ. 2017)

Τον Σεπτέμβριο του 2017 ο δείκτης υπευθύνων προμηθειών στη μεταποίηση (PMI) κατέγραψε σημαντική βελτίωση, παρουσιάζοντας τον εντονότερο ρυθμό αύξησης της παραγωγής από τον Ιούνιο του 2008, η οποία αυξάνεται για 4<sup>ο</sup> συνεχή μήνα, ενώ αυξάνεται και η απασχόληση.

**ΡΟΗ ΧΡΗΜΑΤΟΔΟΤΗΣΗΣ ΕΠΙΧΕΙΡΗΣΕΩΝ ΚΑΙ ΚΑΤΑΘΕΣΕΙΣ ΝΟΙΚΟΚΥΡΙΩΝ**

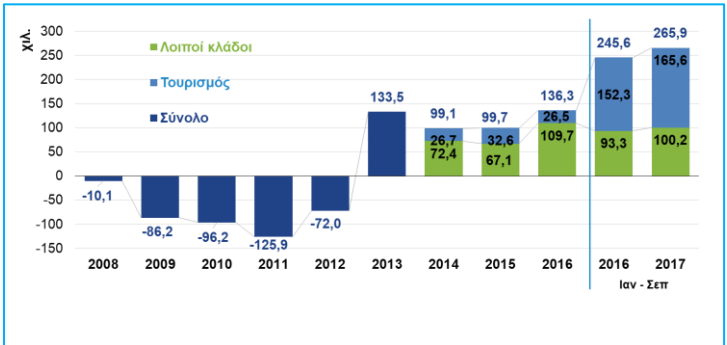
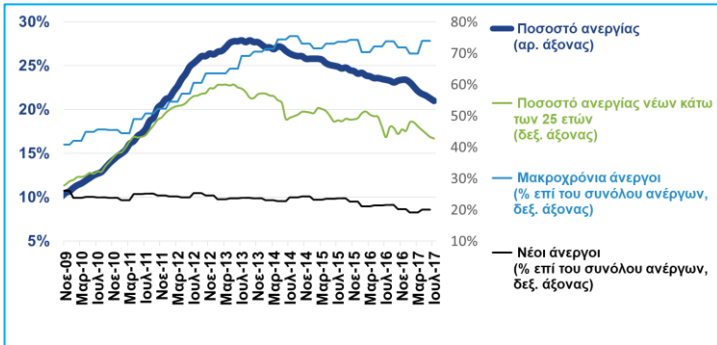
(Τράπεζα της Ελλάδος, Αυγ. 2017)

Η βελτίωση της εμπιστοσύνης και η άνοδος των εισπραξιών από τον τουρισμό συνέβαλαν στην αύξηση των καταθέσεων των νοικοκυριών για 3<sup>ο</sup> συνεχή μήνα τον Αύγουστο του 2017, ενώ ο ρυθμός μεταβολής της χρηματοδότησης των επιχειρήσεων παρέμεινε σε αρνητικό έδαφος.





**Απασχόληση, τιμές, αμοιβές**

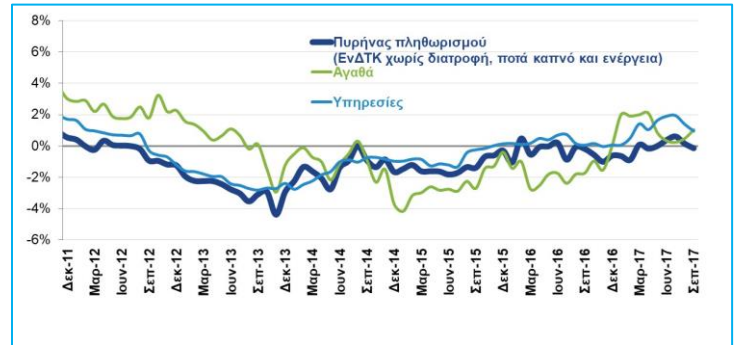
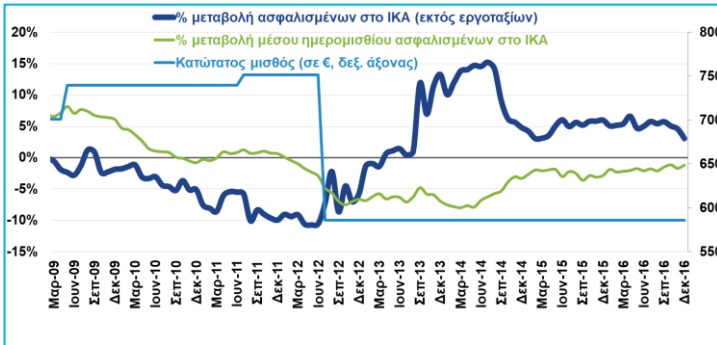


**ΠΟΣΟΣΤΟ ΑΝΕΡΓΙΑΣ (ΕΠΟΧΙΚΑ ΔΙΟΡΘΩΜΕΝΑ ΣΤΟΙΧΕΙΑ)**  
(ΕΛΣΤΑΤ, Ιουλ. 2017)

Το ποσοστό ανεργίας συνέχισε να υποχωρεί τον Ιούλιο του 2017 (21% από 21,3% τον προηγούμενο μήνα και 23,4% τον Ιούλιο του 2016). Ο ρυθμός μείωσης παρουσιάζει επιτάχυνση από την αρχή του 2017, κυρίως λόγω της άνοδου του τουρισμού και των ενεργητικών πολιτικών απασχόλησης.

**ΙΣΟΖΥΓΙΟ ΡΩΝ ΜΙΣΘΩΤΗΣ ΕΡΓΑΣΙΑΣ**  
(ΕΡΓΑΝΗ, Σεπ. 2017)

Ο κλάδος της εκπαίδευσης συνέβαλε στην αύξηση των καθαρών προσλήψεων τον Σεπτέμβριο του 2017 (17,2 χιλ. καθαρές προσλήψεις έναντι 7,8 χιλ. τον Σεπτέμβριο 2016 και 265,9 χιλ. το διάστημα Ιαν - Σεπ 2017 έναντι 245,6 χιλ. το αντίστοιχο διάστημα το 2016).

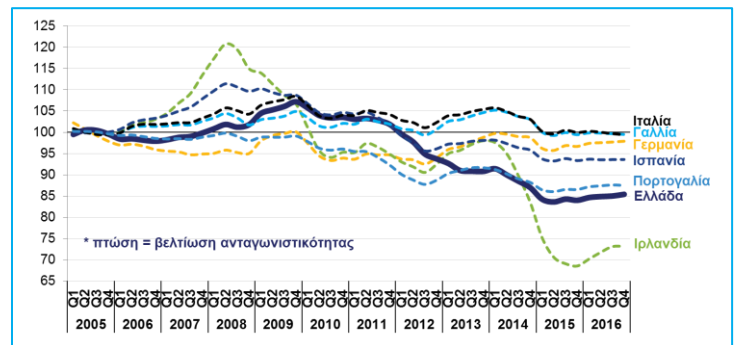


**ΑΡΙΘΜΟΣ ΑΣΦΑΛΙΣΜΕΝΩΝ ΣΤΟ ΙΚΑ ΚΑΙ ΒΑΣΙΚΟΙ ΜΙΣΘΟΙ**  
(% μεταβολή με αντίστοιχο μήνα προηγ. έτους, ΙΚΑ, Δεκ. 2016)

Ο αριθμός των ασφαλισμένων στο ΙΚΑ παρουσιάζει σταθερή άνοδο από τον Απρίλιο του 2013 (+3,1% τον Δεκέμβριο του 2016). Μέρος της αύξησης αυτής ενδεχομένως οφείλεται στη μετατόπιση από αδήλωτη σε επίσημη απασχόληση, ενώ οι μέσες αποδοχές συνεχίζουν να υποχωρούν.

**ΠΛΗΘΩΡΙΣΜΟΣ ΑΓΑΘΩΝ, ΥΠΗΡΕΣΙΩΝ ΚΑΙ ΔΟΜΙΚΟΣ ΠΛΗΘΩΡΙΣΜΟΣ**  
(ΕΛΣΤΑΤ, Σεπ. 2017)

Ο ΔΤΚ αυξήθηκε για 9<sup>ο</sup> συνεχόμενο μήνα τον Σεπτέμβριο του 2017 (+1,0%). Οι μεγαλύτερες αυξήσεις καταγράφονται στα ποτά/καπνό (+7,3%) και στις μεταφορές (+5,3%), ενώ στα τρόφιμα σημειώθηκε οριακή αύξηση (+0,3%). Με σταθερούς φόρους ο δείκτης εμφανίζει άνοδο +0,4%.



**ΔΕΙΚΤΗΣ ΤΙΜΩΝ ΕΙΣΑΓΩΓΩΝ ΣΤΗ ΒΙΟΜΗΧΑΝΙΑ ΚΑΙ ΤΙΜΕΣ ΠΕΤΡΕΛΑΙΟΥ**  
(ΕΛΣΤΑΤ, Αυγ. 2017, FT, Σεπ. 2017)

Μετά από σχεδόν 4 έτη αρνητικής μεταβολής, ο δείκτης τιμών εισαγωγών στη βιομηχανία αυξάνεται από τον Σεπτέμβριο του 2016 (+3,7% τον Αύγουστο του 2017), ενώ οι τιμές πετρελαίου κινούνται ανοδικά τον Σεπτέμβριο του 2017.

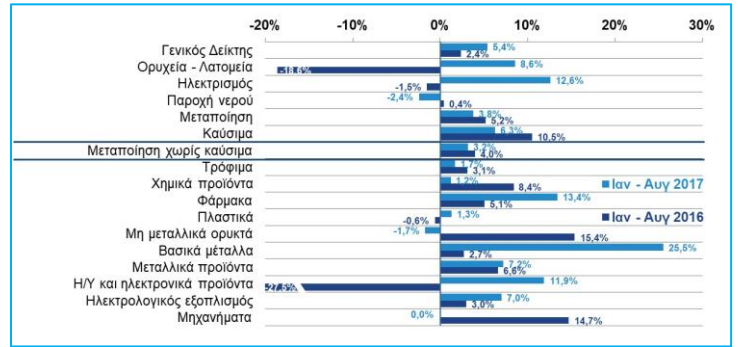
**ΑΝΤΑΓΩΝΙΣΤΙΚΟΤΗΤΑ ΤΙΜΩΝ – ΚΟΣΤΟΥΣ: ΠΡΑΓΜΑΤΙΚΗ ΣΤΑΘΜΙΣΜΕΝΗ ΣΥΝΑΛΛΑΓΜΑΤΙΚΗ ΙΣΟΤΙΜΙΑ**  
(Eurostat, Δ' 3μηνο 2016)

Οι μεταρρυθμίσεις που προωθήθηκαν τα τελευταία χρόνια έχουν συμβάλει στην ανάκτηση σημαντικού μέρους της ανταγωνιστικότητας της Ελλάδας σε σύγκριση με άλλες ευρωπαϊκές χώρες με βάση τον δείκτη πραγματικής σταθμισμένης συναλλαγματικής ισοτιμίας (real effective exchange rate).





**Βιομηχανία, εμπόριο, υπηρεσίες**

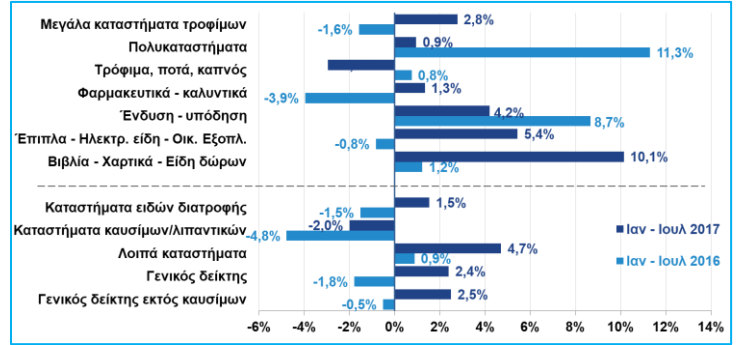
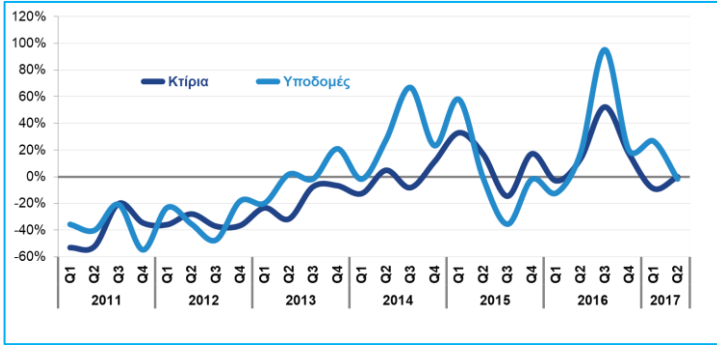


**ΒΙΟΜΗΧΑΝΙΚΗ ΠΑΡΑΓΩΓΗ ΚΑΙ ΚΥΚΛΟΣ ΕΡΓΑΣΙΩΝ ΣΤΗ ΜΕΤΑΠΟΙΗΣΗ ΧΩΡΙΣ ΠΕΤΡΕΛΑΙΟΕΙΔΗ (ΕΛΣΤΑΤ, Αυγ. 2017)**

Η παραγωγή στη μεταποίηση πλην πετρελαιοειδών σημείωσε νέα αύξηση τον Αύγουστο του 2017 (+6,8%), ενώ κινείται σε θετικό έδαφος συνολικά κατά το διάστημα Ιαν – Αυγ 2017 (+3,2%), επιπλέον αύξησης +3,4% συνολικά το 2016.

**ΔΕΙΚΤΕΣ ΒΙΟΜΗΧΑΝΙΚΗΣ ΠΑΡΑΓΩΓΗΣ ΚΑΤΑ ΚΛΑΔΟ (ΕΛΣΤΑΤ, Αυγ. 2017)**

Οι μεγαλύτερες αυξήσεις κατά το διάστημα Ιαν – Αυγ 2017 καταγράφονται στα βασικά μέταλλα και στα φάρμακα (+25,5% και +13,4% αντίστοιχα), ενώ και η παραγωγή τροφίμων κινείται ανοδικά (+1,7%).

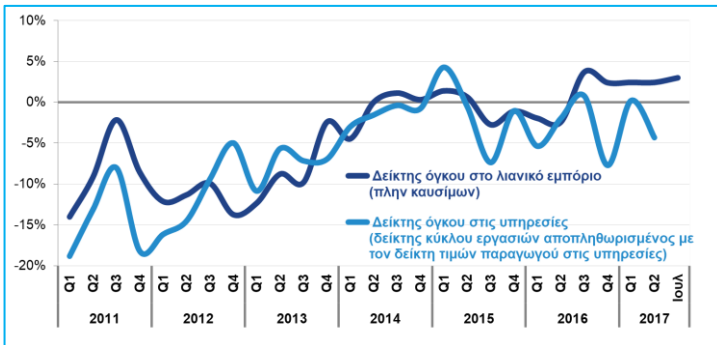


**ΔΕΙΚΤΗΣ ΟΓΚΟΥ ΣΤΙΣ ΚΑΤΑΣΚΕΥΕΣ (% μεταβολή με αντίστοιχο μήνα προηγ. έτους, ΕΛΣΤΑΤ, Β' 3μηνο 2017)**

Έπειτα από άνοδο +22,9% το 2016, η παραγωγή στις κατασκευές επιβραδύνθηκε το Α' 3μηνο του 2017 (+9,8%) και το Β' 3μηνο του 2017 κατέγραψε αρνητική μεταβολή (-1%), κυρίως λόγω της μείωσης της παραγωγής στις υποδομές (-1,7%).

**ΔΕΙΚΤΗΣ ΟΓΚΟΥ ΣΤΟ ΛΙΑΝΙΚΟ ΕΜΠΟΡΙΟ (% μεταβολή ανά κατηγορία καταστημάτων, ΕΛΣΤΑΤ, Ιουλ. 2017)**

Ο όγκος λιανικών πωλήσεων πλην καυσίμων συνέχισε να κινείται ανοδικά για 4ο συνεχόμενο μήνα τον Ιούλιο του 2017 (+3%, επιπλέον αύξησης +9,6% τον Ιούλιο του 2016), ενώ κατά το διάστημα Ιαν – Ιουλ 2017 στις περισσότερες κατηγορίες καταστημάτων καταγράφεται αύξηση (+2,4% ο γενικός δείκτης πλην καυσίμων).



**ΔΕΙΚΤΗΣ ΟΓΚΟΥ ΣΤΟ ΛΙΑΝΙΚΟ ΕΜΠΟΡΙΟ ΚΑΙ ΣΤΙΣ ΥΠΗΡΕΣΙΕΣ (ΕΛΣΤΑΤ, Eurostat, Β' 3μηνο 2017, ΕΛΣΤΑΤ, Ιουλ. 2017)**

Παρά τις θετικές προσδοκίες στις υπηρεσίες, ο όγκος πωλήσεων υποχώρησε το Β' 3μηνο του 2017 (-4,3% περίπου). Η τάση αυτή αναμένεται να αντιστραφεί δεδομένης της βελτίωσης του οικονομικού κλίματος και την άνοδο του τουρισμού.

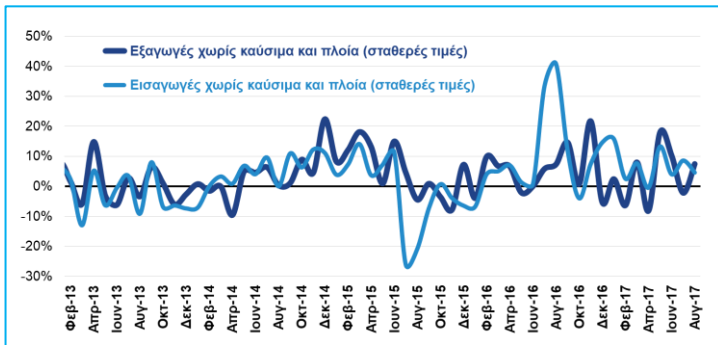
**ΔΕΙΚΤΗΣ ΚΥΚΛΟΥ ΕΡΓΑΣΙΩΝ ΣΤΟΝ ΤΟΜΕΑ ΤΩΝ ΥΠΗΡΕΣΙΩΝ (ΕΛΣΤΑΤ, Β' 3μηνο 2017)**

Στους περισσότερους κλάδους υπηρεσιών, ο κύκλος εργασιών κινείται ανοδικά κατά το Α' 6μηνο του 2017, ιδίως στις επαγγελματικές δραστηριότητες (+17,2%) και την πληροφορική (+7,1%), ενώ σημαντική πτώση σημειώνεται στις εκδόσεις (-16,5%).



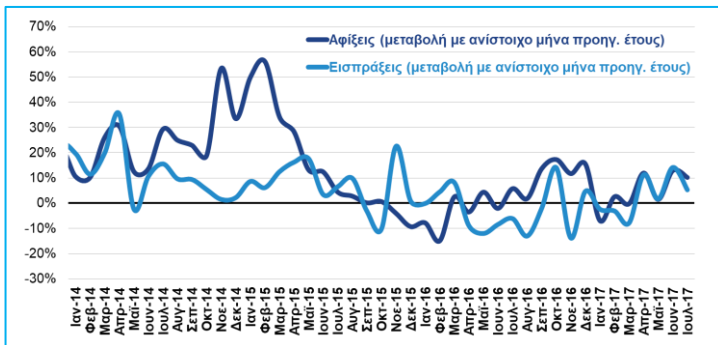


## Εξαγωγές, τουρισμός



### ΟΓΚΟΣ ΕΞΑΓΩΓΩΝ ΚΑΙ ΕΙΣΑΓΩΓΩΝ ΧΩΡΙΣ ΚΑΥΣΙΜΑ ΚΑΙ ΠΛΟΙΑ (ΕΛΣΤΑΤ, Αυγ. 2017)

Οι εξαγωγές αγαθών χωρίς πετρελαιοειδή και πλοία κινήθηκαν ανοδικά για 4ο συνεχόμενο μήνα τον Αύγουστο του 2017 (+7,2%), ωστόσο η ταυτόχρονη άνοδος των εισαγωγών (+5,5%) είχε ως αποτέλεσμα τη διεύρυνση του εμπορικού ελλείμματος κατά +3,4%.



### ΑΦΙΞΕΙΣ ΤΟΥΡΙΣΤΩΝ ΚΑΙ ΤΑΞΙΔΙΩΤΙΚΕΣ ΕΙΣΠΡΑΞΕΙΣ

(ΤΤΕ, Ιουλ. 2017)

Ο τουρισμός εξακολουθεί να παρουσιάζει ιδιαίτερα θετικές επιδόσεις, κυρίως από την πλευρά των αφίξεων (+10,2% τον Ιούλιο του 2017 και +8% το διάστημα Ιαν – Ιουλ 2017), ενώ παράλληλα οι εισπράξεις, μετά την υποχώρηση το 2016 (-6,5%), έχουν επανέλθει σε θετικό έδαφος (+5,3% τον Ιούλιο του 2017 και +6,4% το διάστημα Ιαν – Ιουλ 2017).



### ΕΙΣΠΡΑΞΕΙΣ ΑΠΟ ΜΕΤΑΦΟΡΕΣ

(ΤΤΕ, Ιουλ. 2017, Διακίνηση εμπορευματοκιβωτίων: COSCO, Αυγ. 2017)

Από τον Ιούλιο του 2016 οι εισπράξεις από μεταφορές παρουσιάζουν βελτίωση, μετά τη μεγάλη πτώση που σημείωσαν το διάστημα Ιουλ. 2015 – Ιουν. 2016. Κατά το διάστημα Ιαν - Ιουλ 2017 εμφανίζουν άνοδο +18,1%, έναντι πτώσης -38% το αντίστοιχο διάστημα το 2016.

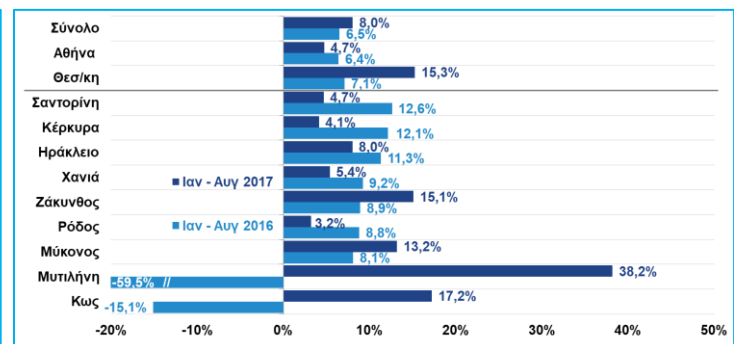
Ομάδες προϊόντων	Ιαν – Αυγ	%Δ	
	(€ εκατ.)		
<b>Αγροτικά προϊόντα</b>	<b>3.716,2</b>	<b>3.682,2</b>	<b>-0,9%</b>
Τρόφιμα και ζώα ζωντανά	2.787,9	2.828,1	1,4%
Ποτά – καπνός	487,3	491,2	0,8%
Λάδια και λίπη ζωικά ή φυτικά	440,9	362,9	-17,7%
<b>Πρώτες ύλες</b>	<b>554,8</b>	<b>742,0</b>	<b>33,7%</b>
<b>Καύσιμα</b>	<b>4.197,4</b>	<b>5.833,8</b>	<b>39,0%</b>
<b>Βιομηχανικά προϊόντα</b>	<b>7.397,2</b>	<b>8.062,0</b>	<b>9,0%</b>
Χημικά	1.783,9	2.007,1	12,5%
Βιομηχανικά είδη κατά Α' ύλη	2.615,6	3.019,4	15,4%
Μηχανήματα	1.744,0	1.691,9	-3,0%
Διάφορα βιομηχανικά είδη	1.253,7	1.343,6	7,2%
<b>Άλλα</b>	<b>347,9</b>	<b>345,9</b>	<b>-0,6%</b>
<b>Σύνολο</b>	<b>16.213,5</b>	<b>18.665,9</b>	<b>15,1%</b>
<b>Σύνολο χωρίς καύσιμα</b>	<b>12.016,1</b>	<b>12.832,1</b>	<b>6,8%</b>
<b>Πρόσθετη ανάλυση*:</b>			
<b>Μεταποιημένα προϊόντα</b>	<b>9.130,9</b>	<b>9.805,2</b>	<b>7,4%</b>
εκ των οποίων: τρόφιμα/ποτά	1.819,9	1.904,1	4,6%
<b>Πρώτες ύλες &amp; ακατέργαστα</b>	<b>1.716,2</b>	<b>1.762,4</b>	<b>2,7%</b>
εκ των οποίων: αγροτικά	1.153,5	1.058,6	-8,2%

\* Στοιχεία Ιαν – Ιουλ

### ΑΞΙΑ ΕΞΑΓΩΓΩΝ ΑΝΑ ΟΜΑΔΑ ΠΡΟΙΟΝΤΩΝ

(ΕΛΣΤΑΤ, Eurostat, Αυγ. 2017)

Κατά το διάστημα Ιαν – Αυγ 2017 οι εξαγωγές χωρίς καύσιμα εμφανίζουν άνοδο +6,8%, με τις περισσότερες μεγάλες κατηγορίες προϊόντων να κινούνται ανοδικά. Αξιόλογη αύξηση παρουσιάζουν οι εξαγωγές βιομηχανικών προϊόντων (+9%), ενώ αντίθετα οι εξαγωγές λαδιού υποχωρούν (-17,7%).



### ΔΙΕΘΝΕΙΣ ΤΟΥΡΙΣΤΙΚΕΣ ΑΦΙΞΕΙΣ ΣΤΑ ΚΥΡΙΟΤΕΡΑ ΑΕΡΟΔΡΟΜΙΑ

(ΣΕΤΕ, Αυγ. 2017)

Οι διεθνείς αεροπορικές αφίξεις αυξήθηκαν κατά +8% το διάστημα Ιαν – Αυγ 2017. Ιδιαίτερα αυξημένη είναι η κίνηση σε κλασσικούς τουριστικούς προορισμούς, ενώ στην Κω και στη Μυτιλήνη, η ηπτική πορεία του 2016, κυρίως λόγω του προσφυγικού ζητήματος, δείχνει να αντιστρέφεται.





## Οικονομικά μεγέθη μελών ΣΕΒ

### ΕΝΕΡΓΗΤΙΚΟ

**€368** δισ.  
**67%** συνόλου\*



### ΙΔΙΑ ΚΕΦΑΛΑΙΑ

**€60** δισ.  
**51%** συνόλου\*



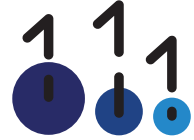
### ΠΩΛΗΣΕΙΣ

**€62** δισ.  
**43%** συνόλου\*



### ΠΡΟ ΦΟΡΩΝ ΚΕΡΔΗ

**€2,4** δισ. \*\*  
**30%** συνόλου\*\*



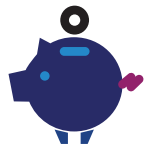
### ΕΡΓΑΖΟΜΕΝΟΙ

**190.000**  
**11%** συνόλου ασφαλισμένων στο ΙΚΑ



### ΜΙΣΘΟΙ

**€4,8** δισ.  
**20%** συνόλου\*\*\*



### ΑΣΦΑΛΙΣΤΙΚΕΣ ΕΙΣΦΟΡΕΣ

**€2,1** δισ.  
**20%** συνόλου\*\*\*



### ΦΟΡΟΣ ΕΠΙ ΚΕΡΔΩΝ

**€0,8** δισ.  
**29%** συνόλου\*\*\*\*



\* 20.500 δημοσιευμένοι ισολογισμοί χρήσης 2015 που περιλαμβάνονται στη βάση της ICAP

\*\* σύνολο κερδών κερδοφόρων επιχειρήσεων

\*\*\* % επί του συνόλου τακτικών αποδοχών (χωρίς bonus και υπερωρίες)/ασφαλιστικών εισφορών ασφαλισμένων στο ΙΚΑ

\*\*\*\* % επί του συνόλου εσόδων από φόρο εισοδήματος νομικών προσώπων

## Όραμα

Οραματιζόμαστε την Ελλάδα ως τη χώρα, που κάθε πολίτης του κόσμου θα θέλει και θα μπορεί να επισκεφθεί, να ζήσει και να επενδύσει. Οραματιζόμαστε μια ανοιχτή, κοινωνικά υπεύθυνη και οικονομικά φιλελεύθερη χώρα-μέλος της Ευρωπαϊκής Ένωσης, που προτάσσει την ισχυρή ανάπτυξη ως παράγοντα κοινωνικής συνοχής. Θέλουμε μια Ελλάδα δυναμικό κέντρο της ευρωπαϊκής περιφέρειας, με στέρεους θεσμούς, ελκυστικό κοινωνικό και οικονομικό περιβάλλον, που προάγει τις εξαγωγές, την καινοτόμο επιχειρηματικότητα, την παραγωγή και τις ποιοτικές υπηρεσίες, τη βιώσιμη ανάπτυξη, τη γνώση, τη συνοχή, τις ίσες ευκαιρίες και το κράτος δικαίου.

## Αποστολή

### Ηγεσία & Γνώση

Ο ΣΕΒ διαδραματίζει ηγετικό ρόλο στον μετασχηματισμό της Ελλάδας σε μια παραγωγική, εξωστρεφή και ανταγωνιστική οικονομία, ως ανεξάρτητος και υπεύθυνος εκπρόσωπος της ιδιωτικής οικονομίας.

### Κοινωνικός Εταίρος

Ο ΣΕΒ, ως κοινωνικός εταίρος που πιστεύει στη λειτουργία των θεσμών, προωθεί στα αρμόδια όργανα της Πολιτείας και της Ε.Ε. τις απόψεις και θέσεις της επιχειρηματικής κοινότητας.

### Ισχυρός Εκπρόσωπος

Ο ΣΕΒ διαμορφώνει θέσεις, αναλύσεις και προτάσεις πολιτικής για την οικονομία, τη βιομηχανία, την καινοτομία, την απασχόληση, την παιδεία και τις εργασιακές δεξιότητες, τον κοινωνικό διάλογο, τη βιώσιμη ανάπτυξη, την εταιρική υπευθυνότητα.

### Φορέας Δικτύωσης

Ο ΣΕΒ δικτυώνει τα μέλη του μεταξύ τους & με τα κέντρα αποφάσεων (εγχώρια και διεθνή), με στόχο τη δημιουργία προστιθέμενης αξίας.



Σύγχρονες Επιχειρήσεις, Σύγχρονη Ελλάδα

ΣΕΒ σύνδεσμος επιχειρήσεων και βιομηχανιών

Ξενοφώντος 5, 105 57 Αθήνα  
T: 211 5006 000  
F: 210 3222 929  
E: info@sev.org.gr  
www.sev.org.gr

SEV Hellenic Federation of Enterprises

168, Avenue de Cortenbergh  
B-1000 Bruxelles  
M: +32 (0) 494 46 95 24  
E: sevbrussels@proximus.be

ΑΚΟΛΟΥΘΗΣΤΕ ΜΑΣ  
ΣΤΑ ΜΕΣΑ ΚΟΙΝΩΝΙΚΗΣ  
ΔΙΚΤΥΩΣΗΣ

